

Rencontres du Réseau National des Aménageurs

Jeudi 22 novembre 2018

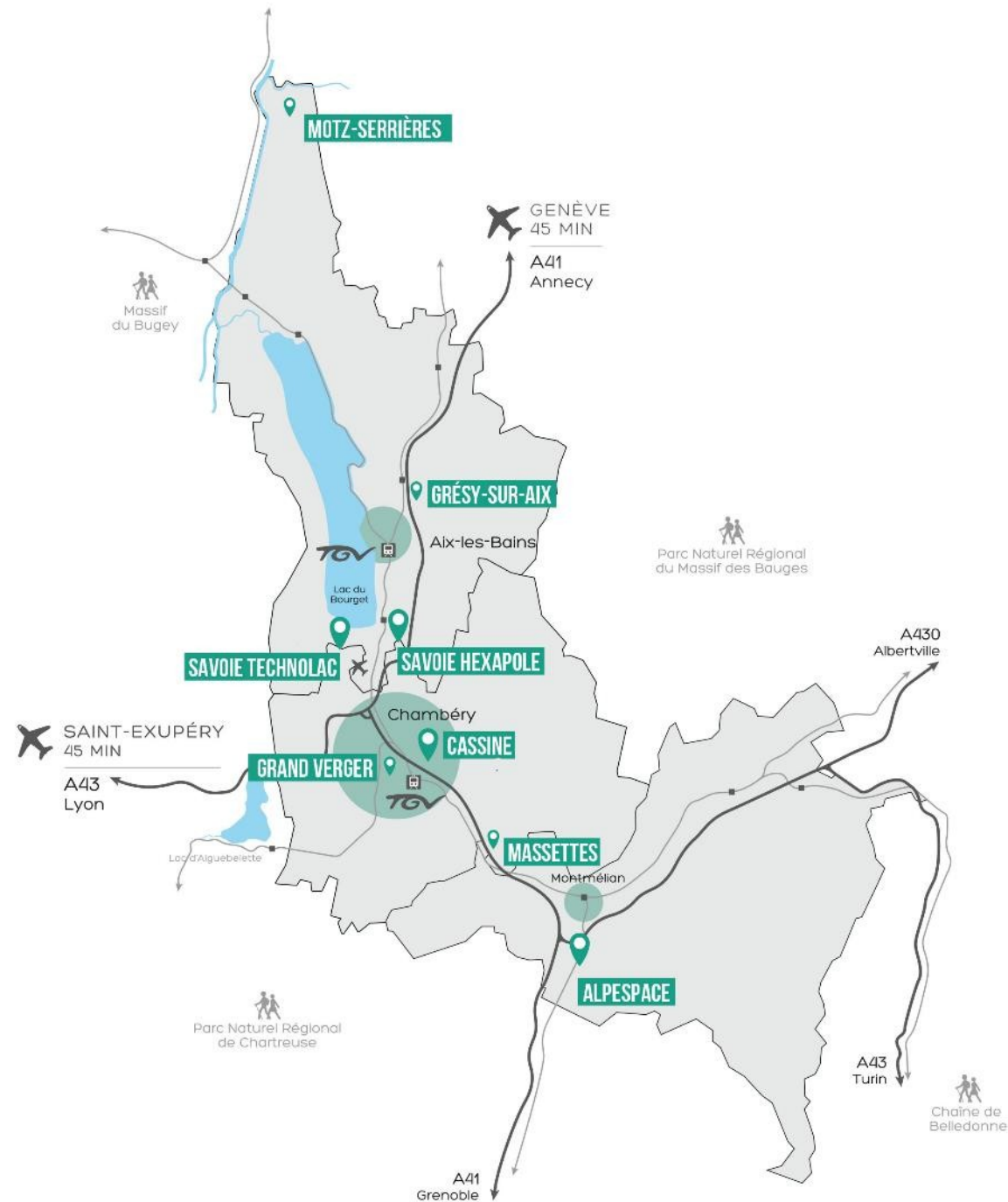
Chambéry : Une requalification nécessaire et sobre



Chambéry : une requalification nécessaire et sobre

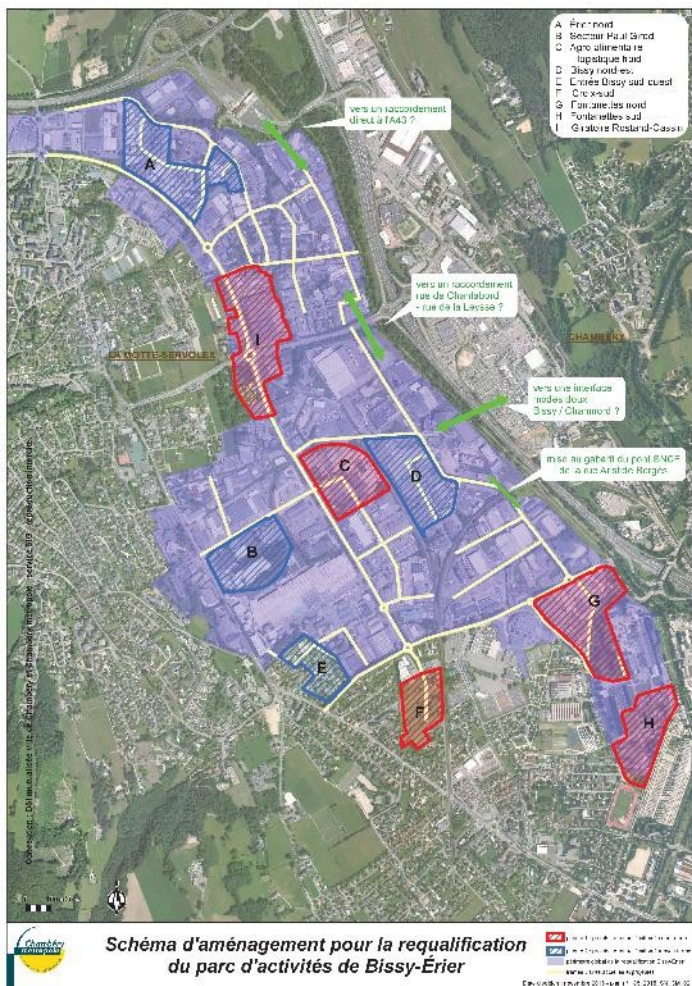
25

2014



Chambéry : une requalification nécessaire et sobre

2015 : étude requalification PAE Bissy



- 262
- 8000
- 700
- Placoplatre, SKF, Alpina, ...
- 25
- 3
- 40

Chambéry : une requalification nécessaire et sobre

2016 : étude requalification Chambéry sud



- 250
- 6000
- 800
- 22
- 7
- 7

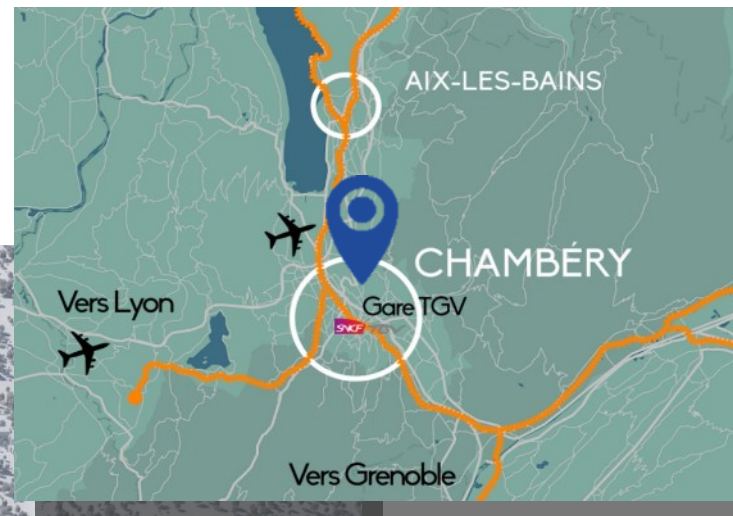
Deux opérations emblématiques



CHAMBÉRY-GRAND LAC
ÉCONOMIE

Deux opérations emblématiques

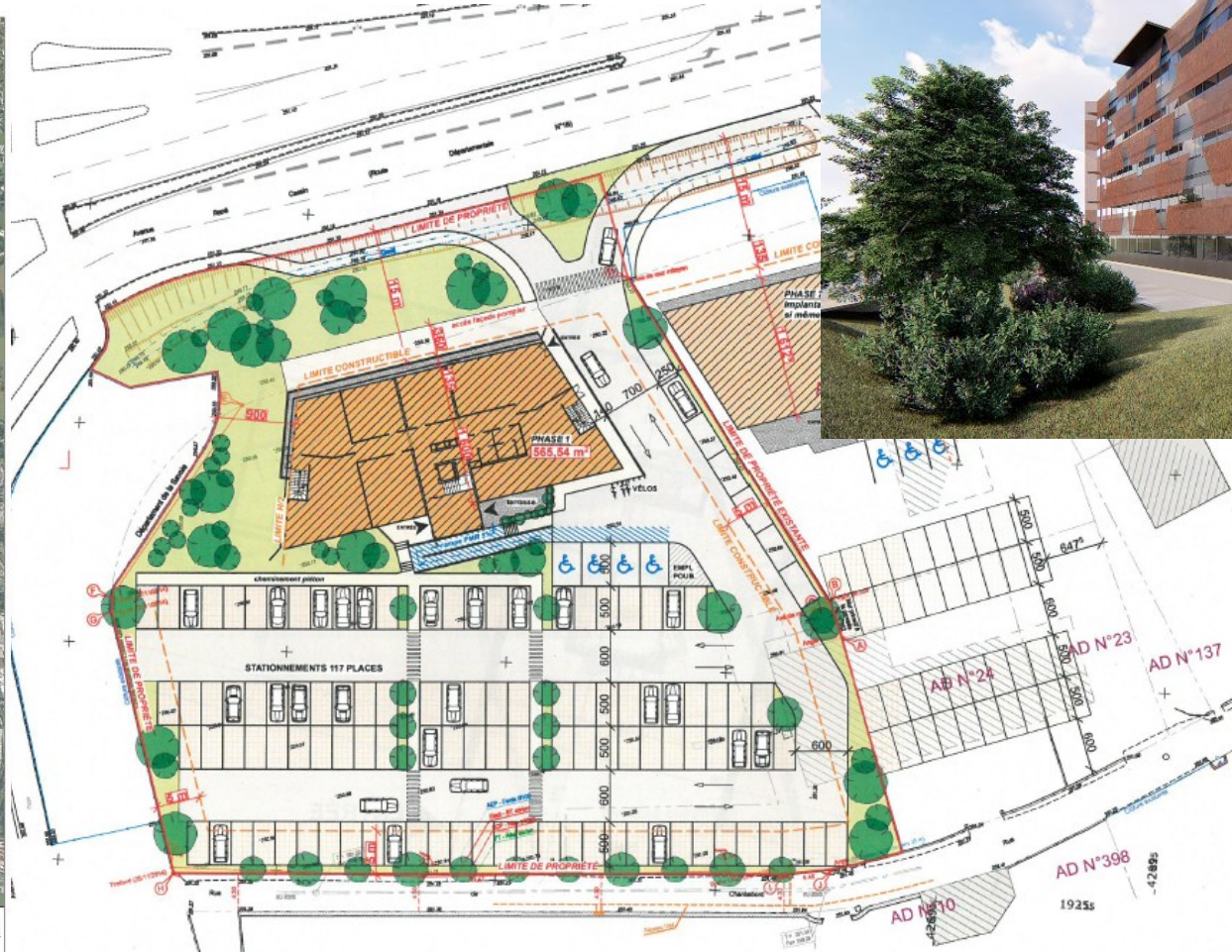
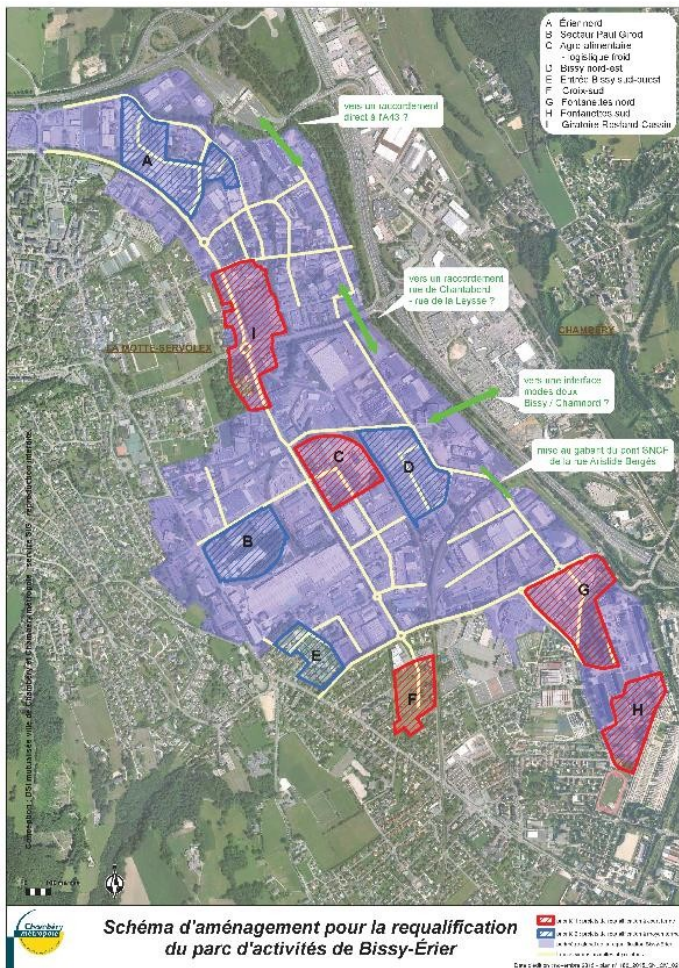
La Cassine



- 31 ha
- 85 000m² de bureaux
- 14 000m² d'activités
- 7 500m² de commerces
- 5 000 m² d'hôtels
- 1200 logements
- + 6 000 emplois
- + 2 700 habitants

Deux opérations emblématiques

Cheminet-Dessous



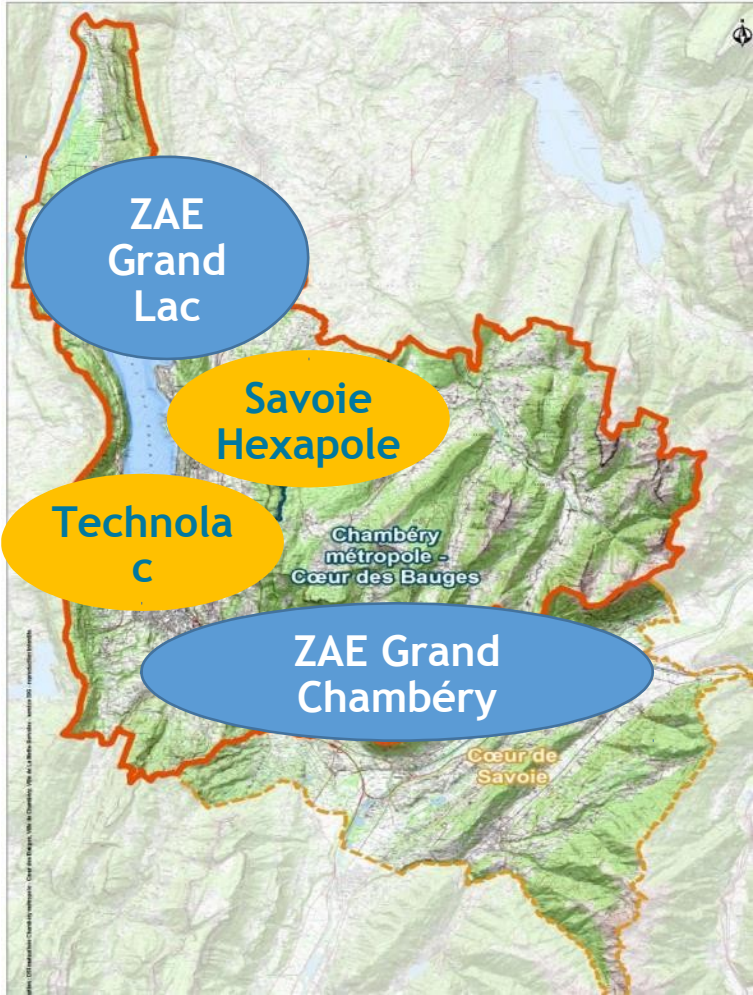
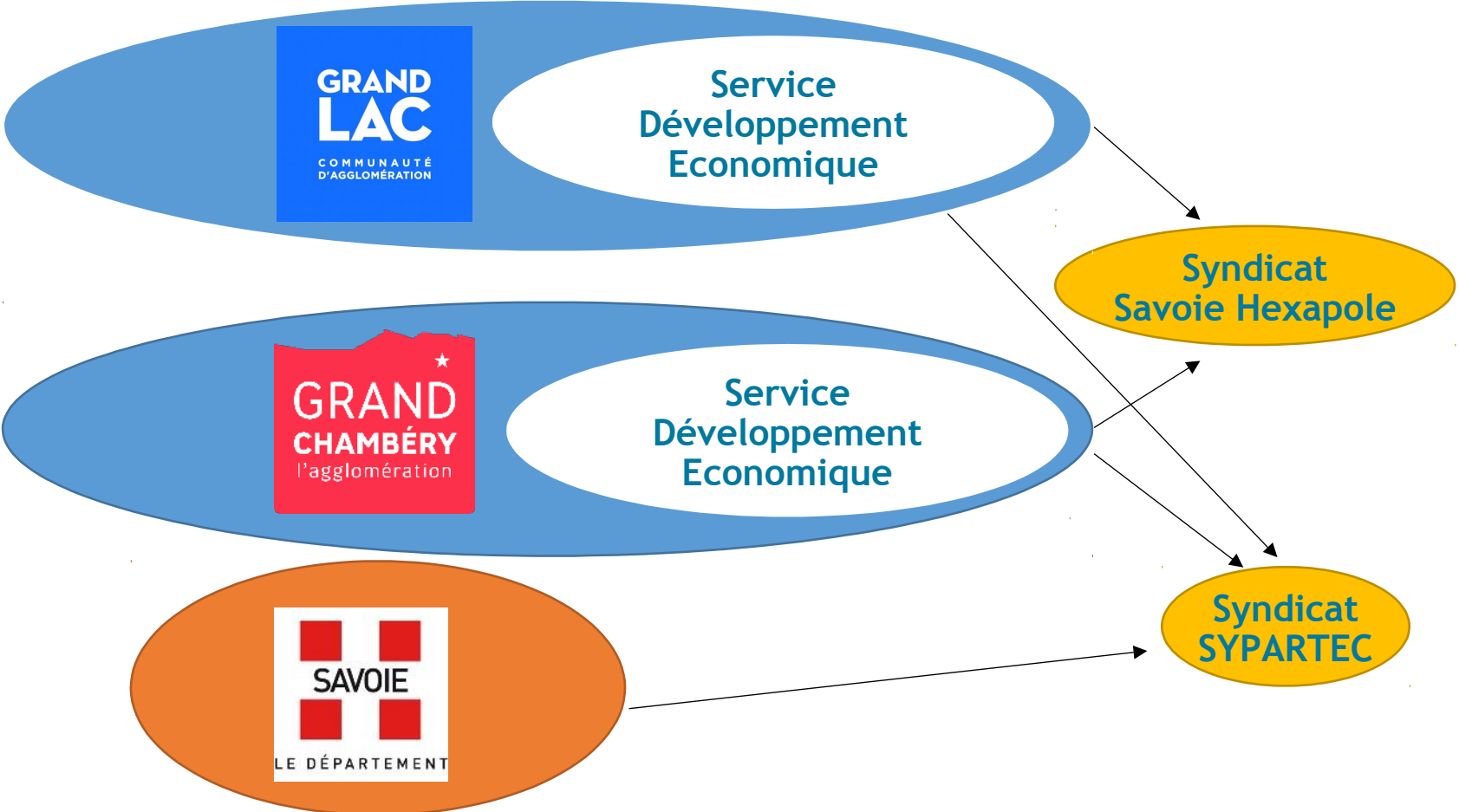
Chambéry – Grand Lac économie, un outil de gestion original de requalification des PAE



CHAMBÉRY-GRAND LAC
ÉCONOMIE

Qu'est-ce que Chambéry - Grand Lac économie ?

Le développement économique avant CGLE



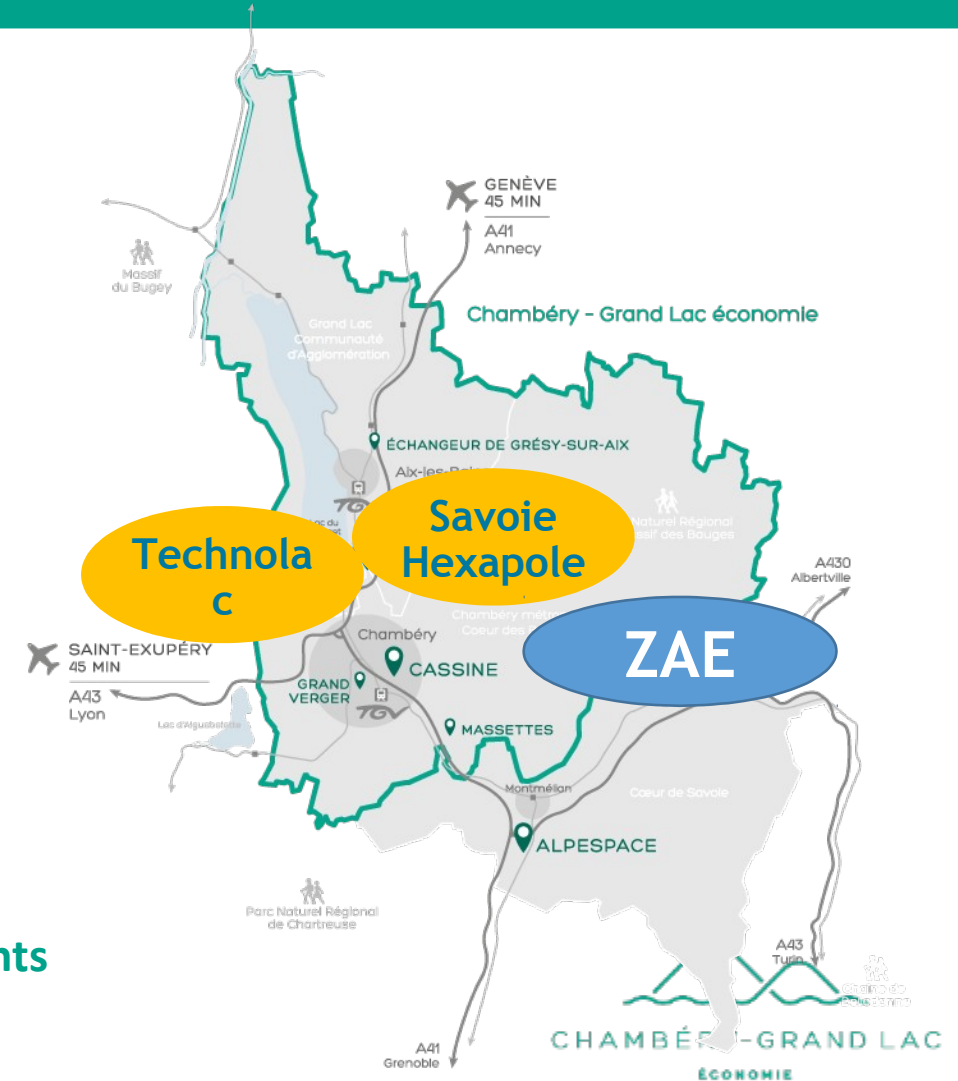
Qu'est-ce que Chambéry - Grand Lac économie ?

Le développement économique avec CGLE



Un bassin à fort potentiel :

- **23 000 entreprises**
- **100 000 emplois**
- **Taux de chômage <3 points**
à la moyenne nationale



Qu'est-ce que Chambéry - Grand Lac économie ?

Objectifs et ambition



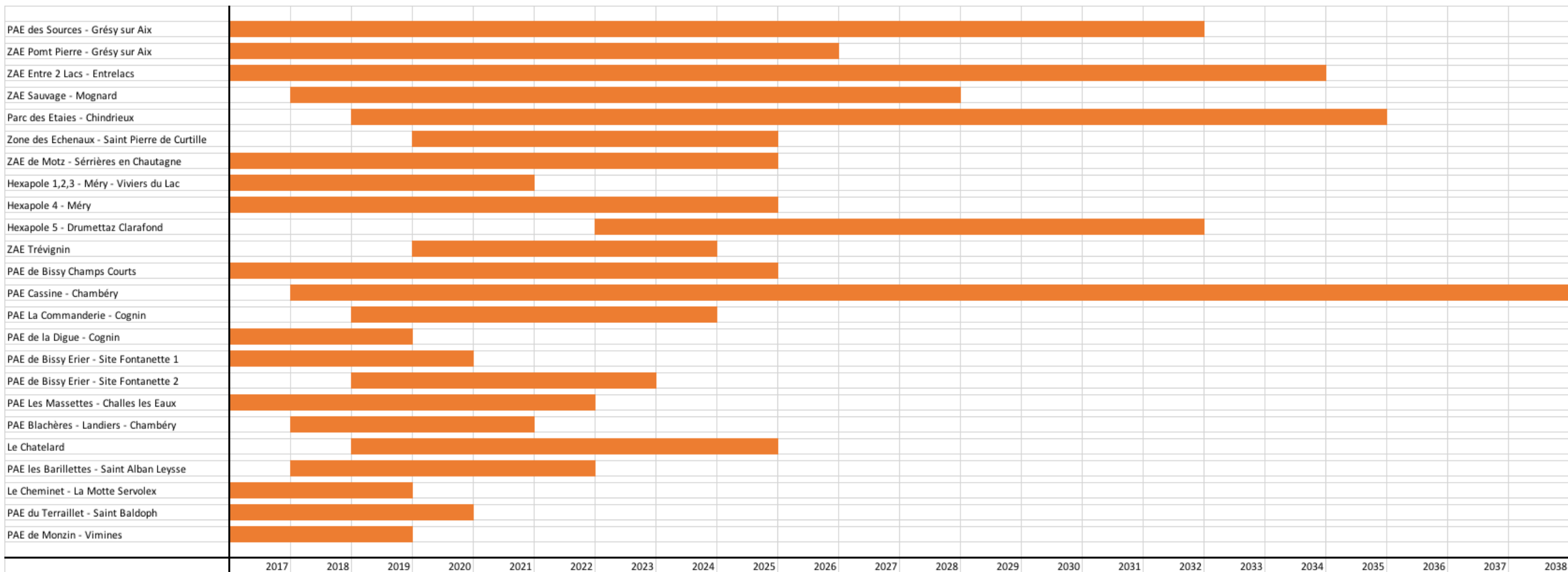
- **Guichet unique** de Grand Chambéry et Grand Lac pour les entreprises du territoire et celles souhaitant s'y implanter
- Construction de la **politique de développement économique** à l'échelle de 66 communes et 215 000 habitants
- **Mutualisation** du financement des actions d'accompagnement des entreprises et des opérations d'aménagement
- **Partage** de l'accroissement de la richesse fiscale
- Un outil **unique** en France

Qu'est-ce que Chambéry - Grand Lac économie ?

Chambéry-Grand Lac économie : missions

Qu'est-ce que Chambéry - Grand Lac économie ?

Une planification d'aménagement



Qu'est-ce que Chambéry - Grand Lac économie ?

Gouvernance, fonctionnement et moyens



- Contribution des agglomérations au fonctionnement 3,4M€/an
- Prise en charge des déficits des PAE par les Agglomérations

Merci de votre attention



CHAMBÉRY-GRAND LAC
ÉCONOMIE