

# VILLE DE MAY-SUR-ORNE

## Projet de construction sur quatre sites communaux

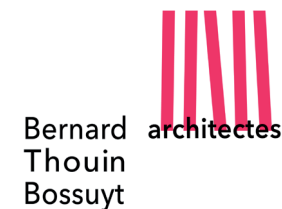
DEPARTEMENT DU CALVADOS



MAIRIE  
DE

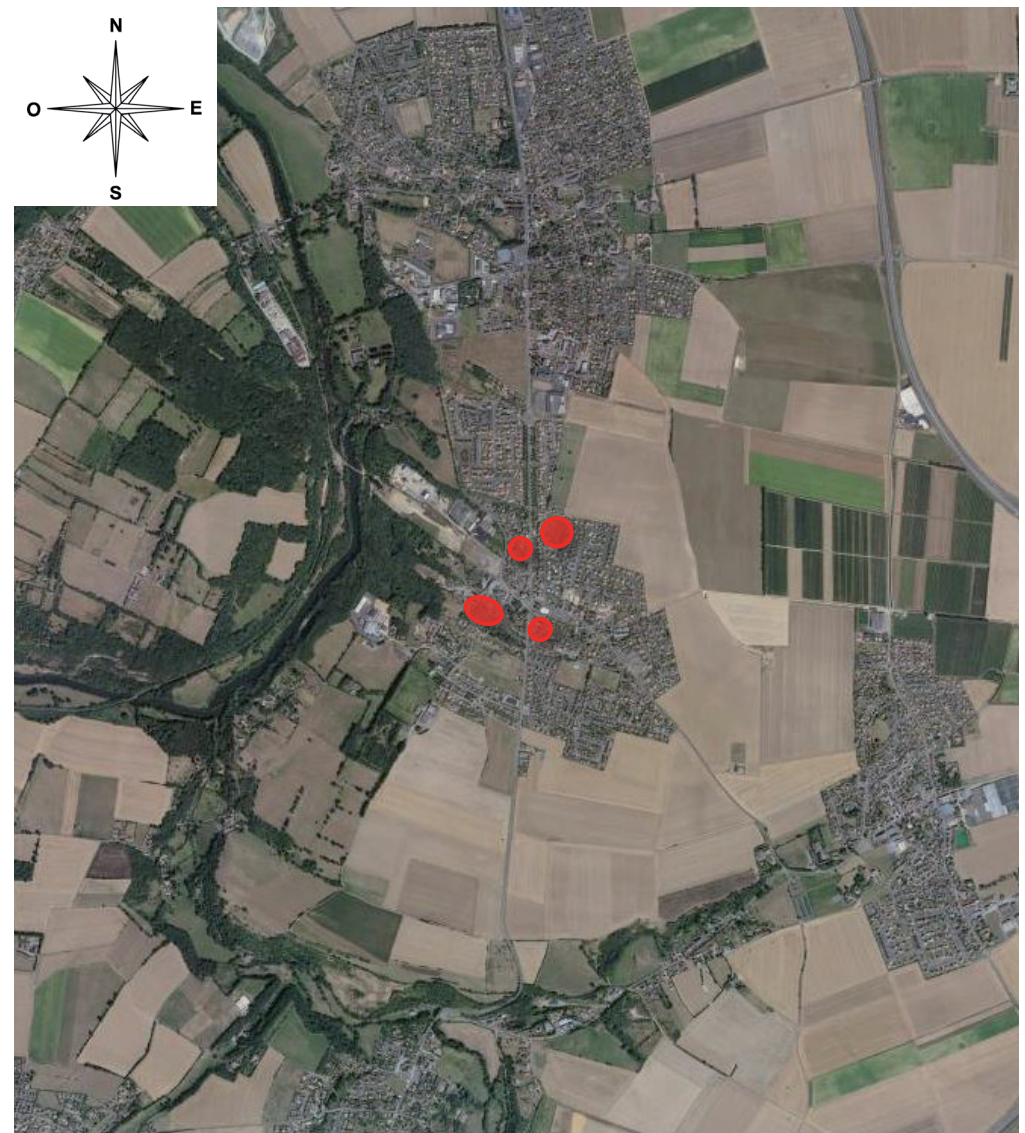
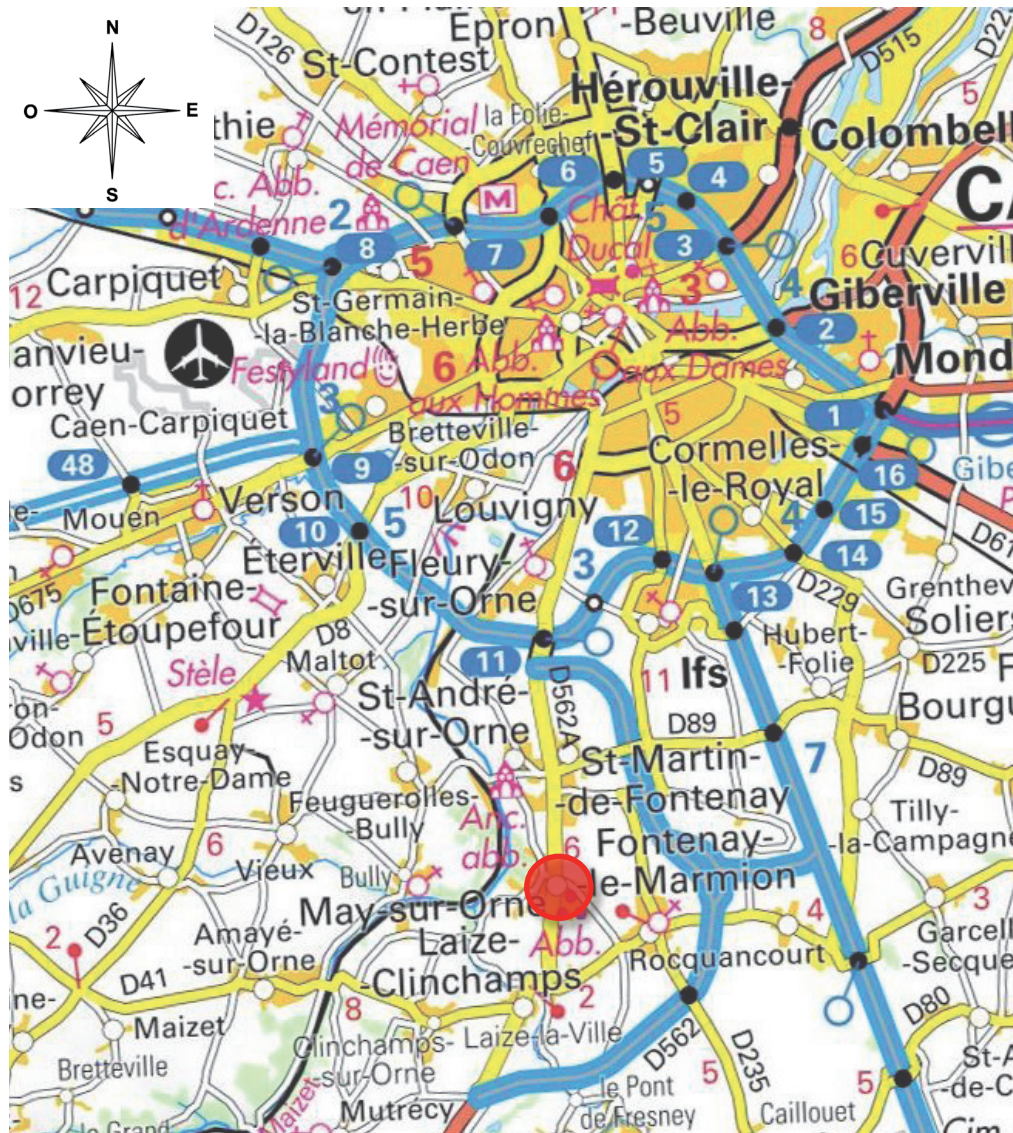
**MAY-SUR-ORNE**

1. Les Pommiers
2. Les Ursulines
3. Canada
4. Le lavoir



# VILLE DE MAY-SUR-ORNE

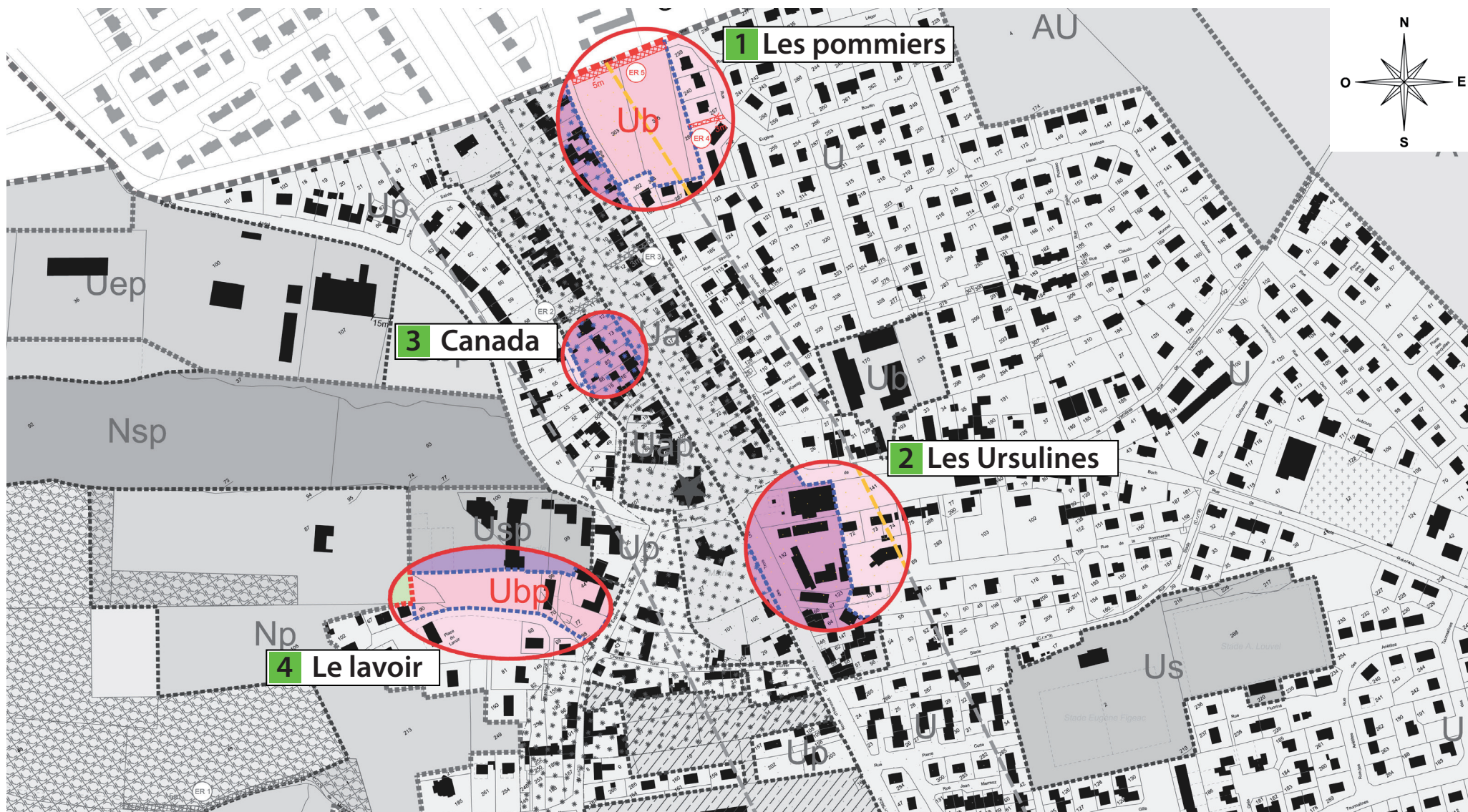
## Plan de situation de la commune



1. Elaboration du PLU - Identification des espaces mobilisables. Approbation en Novembre 2014.
2. Maîtrise foncière par la commune. Acquisition de 2 terrains en 2014 et 2015.
3. Consultation d'opérateurs en 2014/2015.
4. Mise au point des projets avec le groupement retenu - Chiffrage/Bilan/Présentation publique.  
En 2015-2016, signature des conventions.
5. Dépôt PC et obtention des permis sur les 3 sites en 2017,  
Consultation et viabilisation mi-2017 et dossiers de subvention.
6. Début de viabilisation en février 2018 sur le 1er site,  
Début de construction en Avril 2018,  
Démarrage prochaine sur le 2ème et 3ème site.
7. Finalisation du projet en cours sur le 4ème site.

# VILLE DE MAY-SUR-ORNE

## Extrait du PLU et localisation des sites



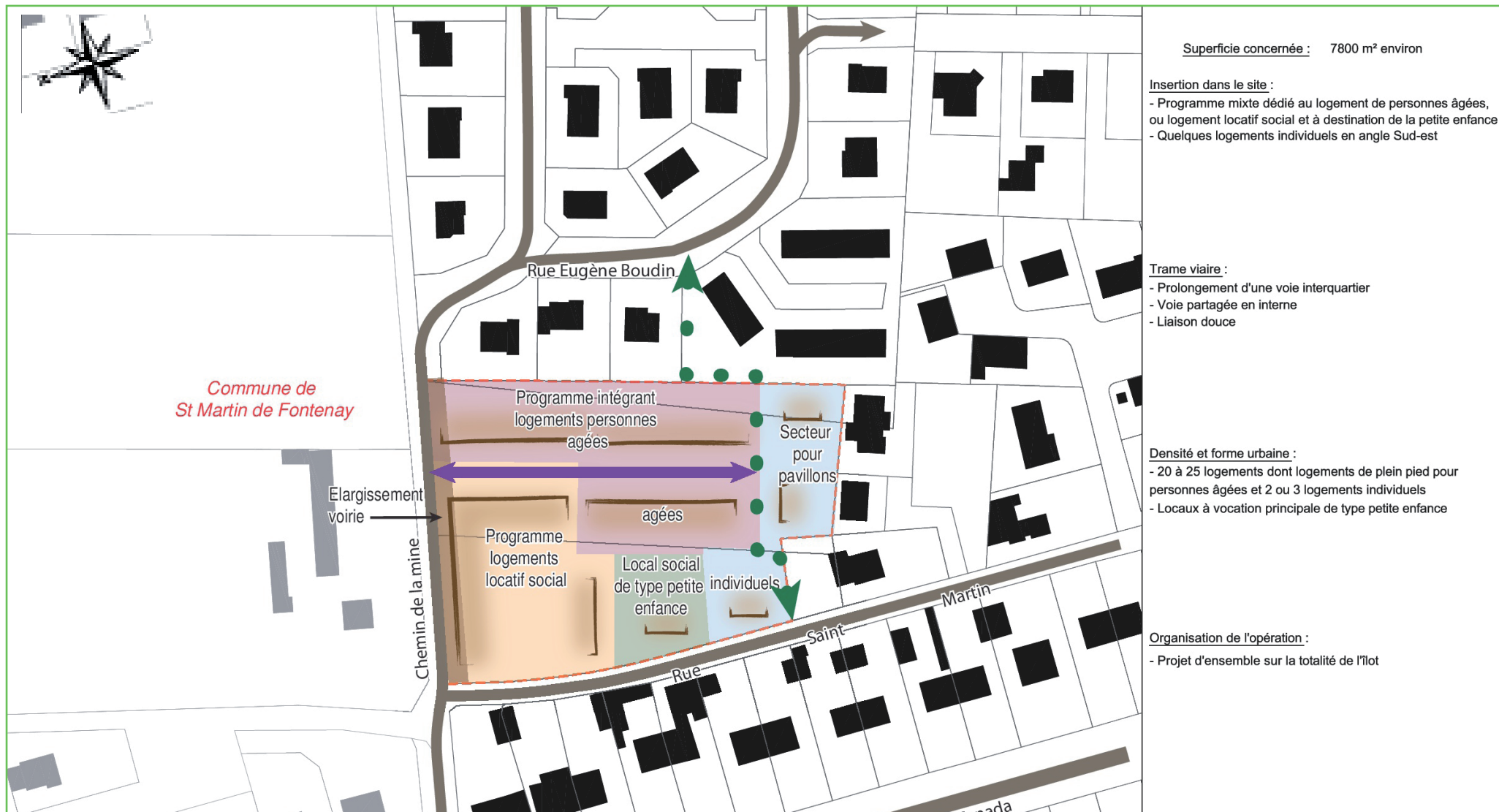
# 1 - PROJET : «LES POMMIERS»

## A - Localisation du site



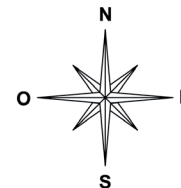
# 1 - PROJET : «LES POMMIERS»

## B - Les Orientations d'Aménagement et de Programmation



# 1- PROJET : «LES POMMIERS»

## C - Plan masse du projet «Les Pommiers»



### PROGRAMME :

- Une crèche
- 14 logements en accession dont 4 de plain-pied
- 10 logements locatifs sociaux

# 1 - PROJET : «LES POMMIERS»

## D- Les projets de constructions «Les Pommiers»





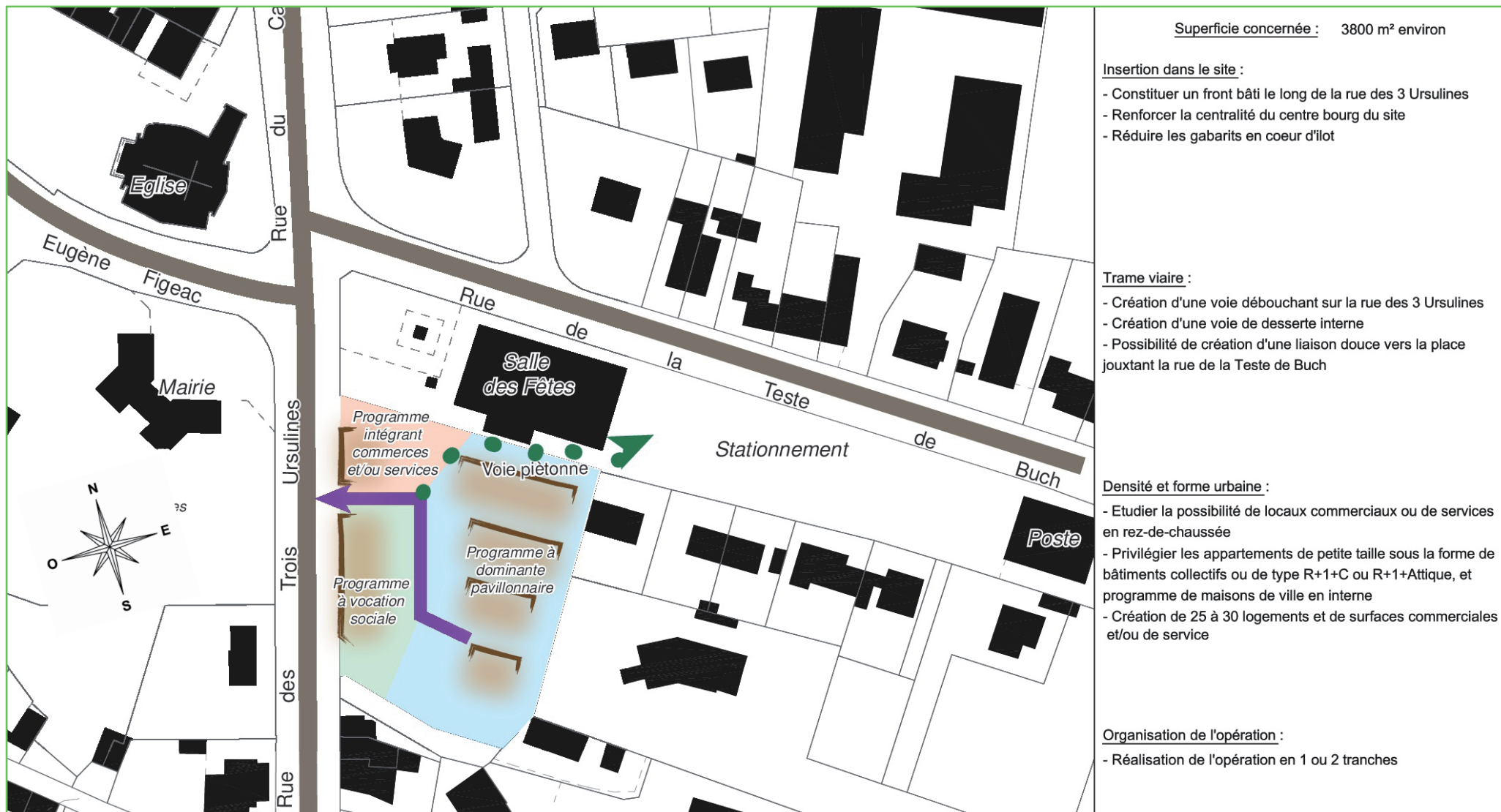
## 2 - PROJET : «LES URSULINES»

### A - Localisation du site



## 2 - PROJET : «LES URSULINES»

### B - Les Orientations d'Aménagement et de Programmation



Superficie concernée : 3800 m<sup>2</sup> environ

#### Insertion dans le site :

- Constituer un front bâti le long de la rue des 3 Ursulines
- Renforcer la centralité du centre bourg du site
- Réduire les gabarits en coeur d'îlot

#### Trame viaire :

- Création d'une voie débouchant sur la rue des 3 Ursulines
- Création d'une voie de desserte interne
- Possibilité de création d'une liaison douce vers la place jouxtant la rue de la Teste de Buch

#### Densité et forme urbaine :

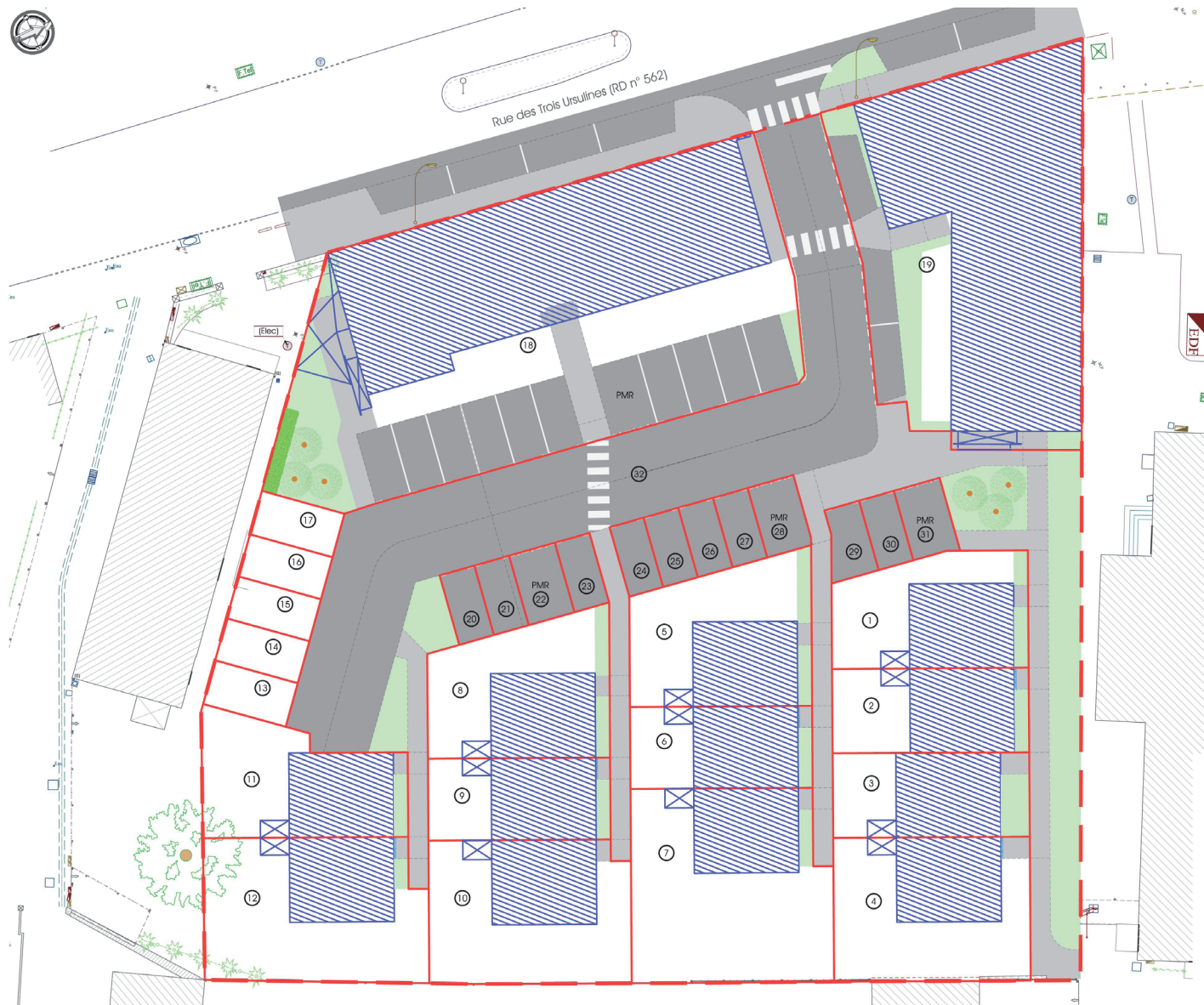
- Etudier la possibilité de locaux commerciaux ou de services en rez-de-chaussée
- Privilégier les appartements de petite taille sous la forme de bâtiments collectifs ou de type R+1+C ou R+1+Attique, et programme de maisons de ville en interne
- Création de 25 à 30 logements et de surfaces commerciales et/ou de service

#### Organisation de l'opération :

- Réalisation de l'opération en 1 ou 2 tranches

## 2 - PROJET : «LES URSULINES»

### C - Plan masse du projet «Les Ursulines»



### PROGRAMME :

- 2 locaux professionnels
- 14 logements locatifs sociaux
- 12 logements en accession

## 2 - PROJET : «LES URSULINES»

### C- Le projet de constructions



### 3 - PROJET : «CANADA»

#### A - Localisation du site



# 3 - PROJET : «CANADA»

## B- Plan masse du projet «Canada»

### PROGRAMME :

- 2 commerces
- 8 logements locatifs sociaux



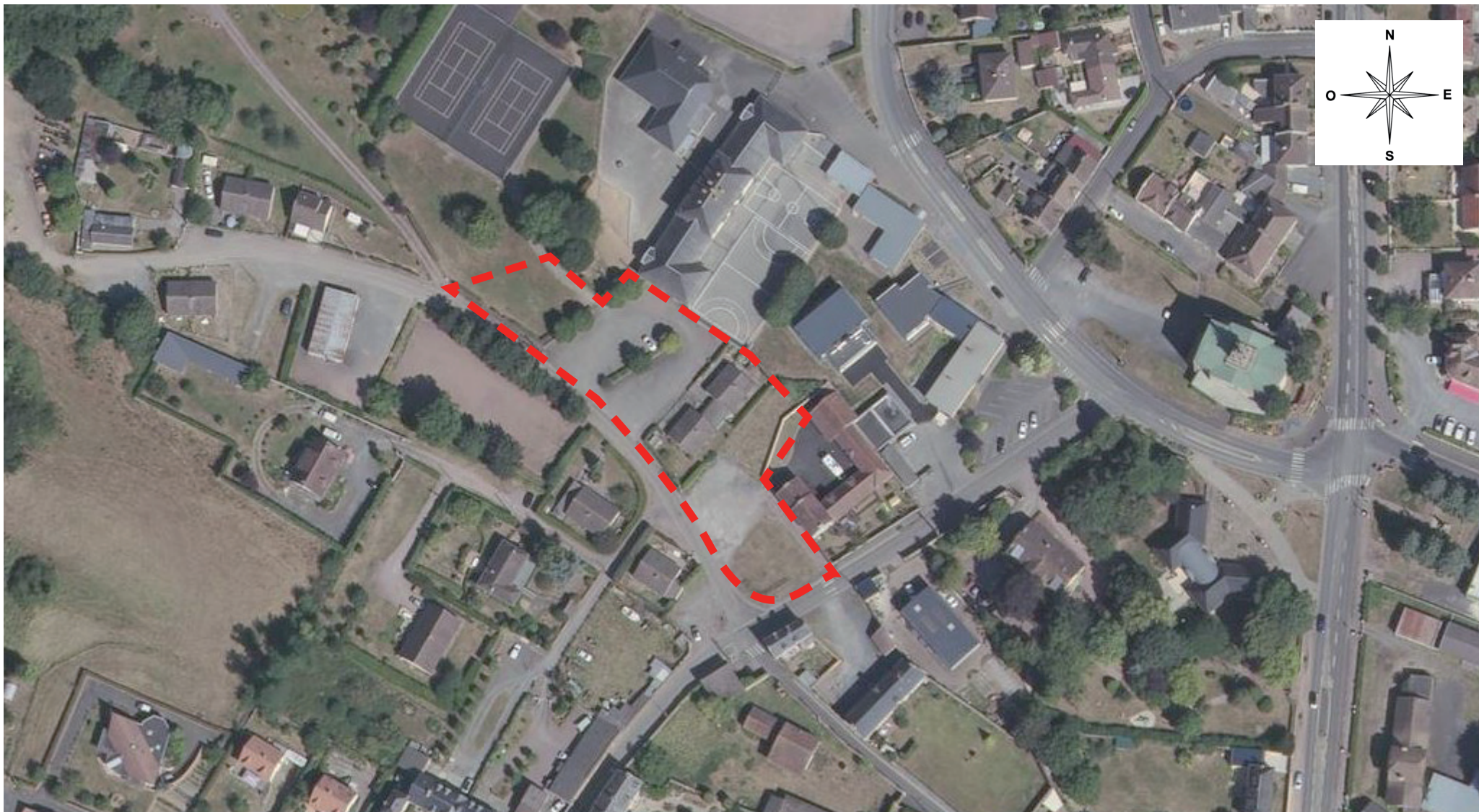
### 3 - PROJET : «CANADA»

#### B- Le projet de constructions



## 4 - PROJET : «LE LAVOIR»

### A - Localisation du site





## 4 - PROJET : «LE LAVOIR»

### B - Les Orientations d'Aménagement et de Programmation



# 4 - PROJET : «LE LAVOIR»

## C - Le projet de constructions



**LE LAVOIR**  
PLU zone Ubp  
PROJET  
surface habitable

**SOTRIM:**  
Maison de Ville 3P: 18 surf.hab. 60.00m<sup>2</sup>  
Total surface habitable **1080.00 m<sup>2</sup>**

Maison de ville: 2 places par logt.  
Parking logements 36pl.  
Total place de parking : **36 places**