

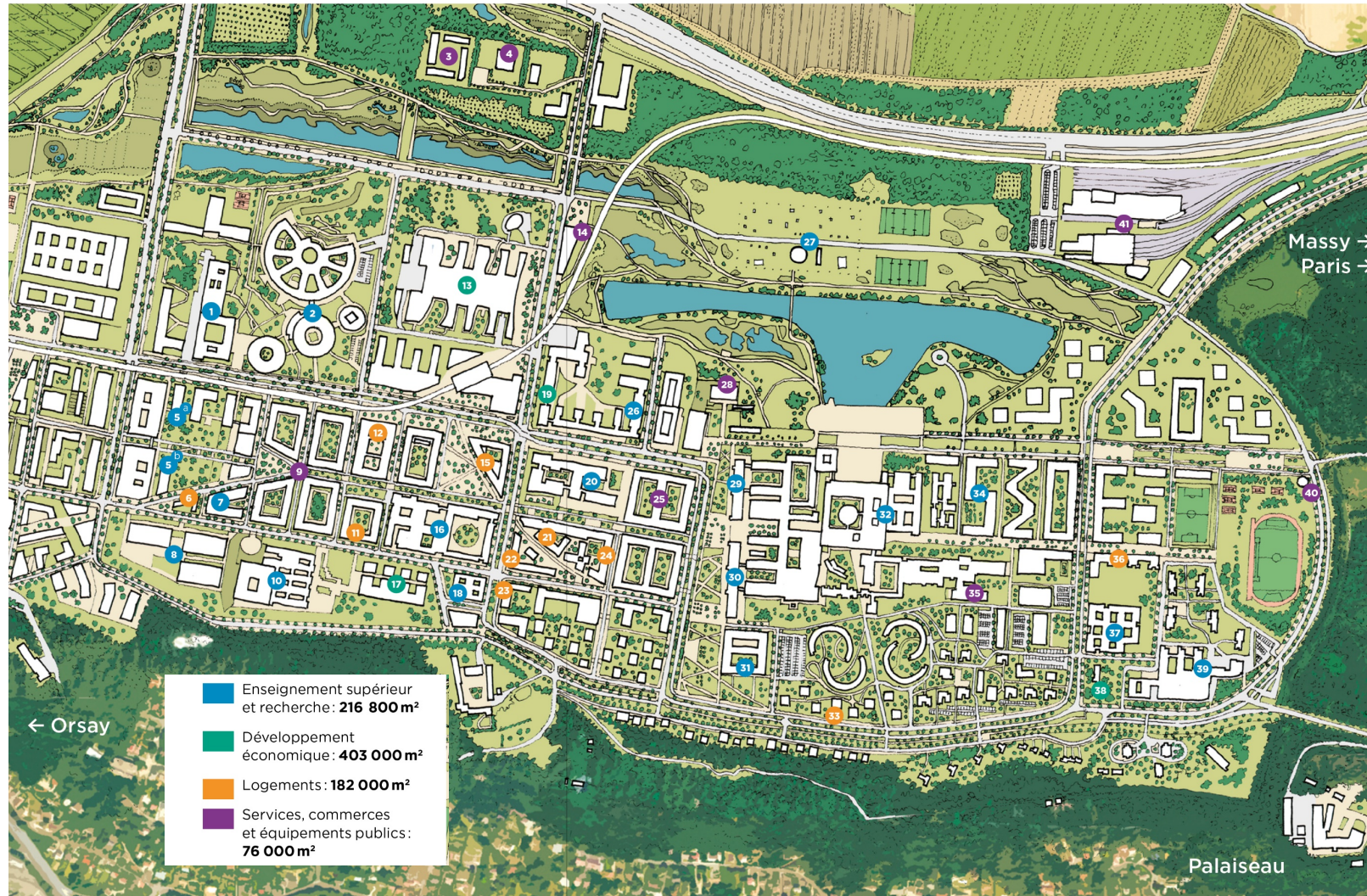
PARIS-SACLAY



# La ZAC du quartier de l'Ecole Polytechnique







Surface : **232 hectares**

Programmation : **877 800 m<sup>2</sup>**

**216 800 m<sup>2</sup>** d'enseignement supérieur et recherche

**403 000 m<sup>2</sup>** de développement économique

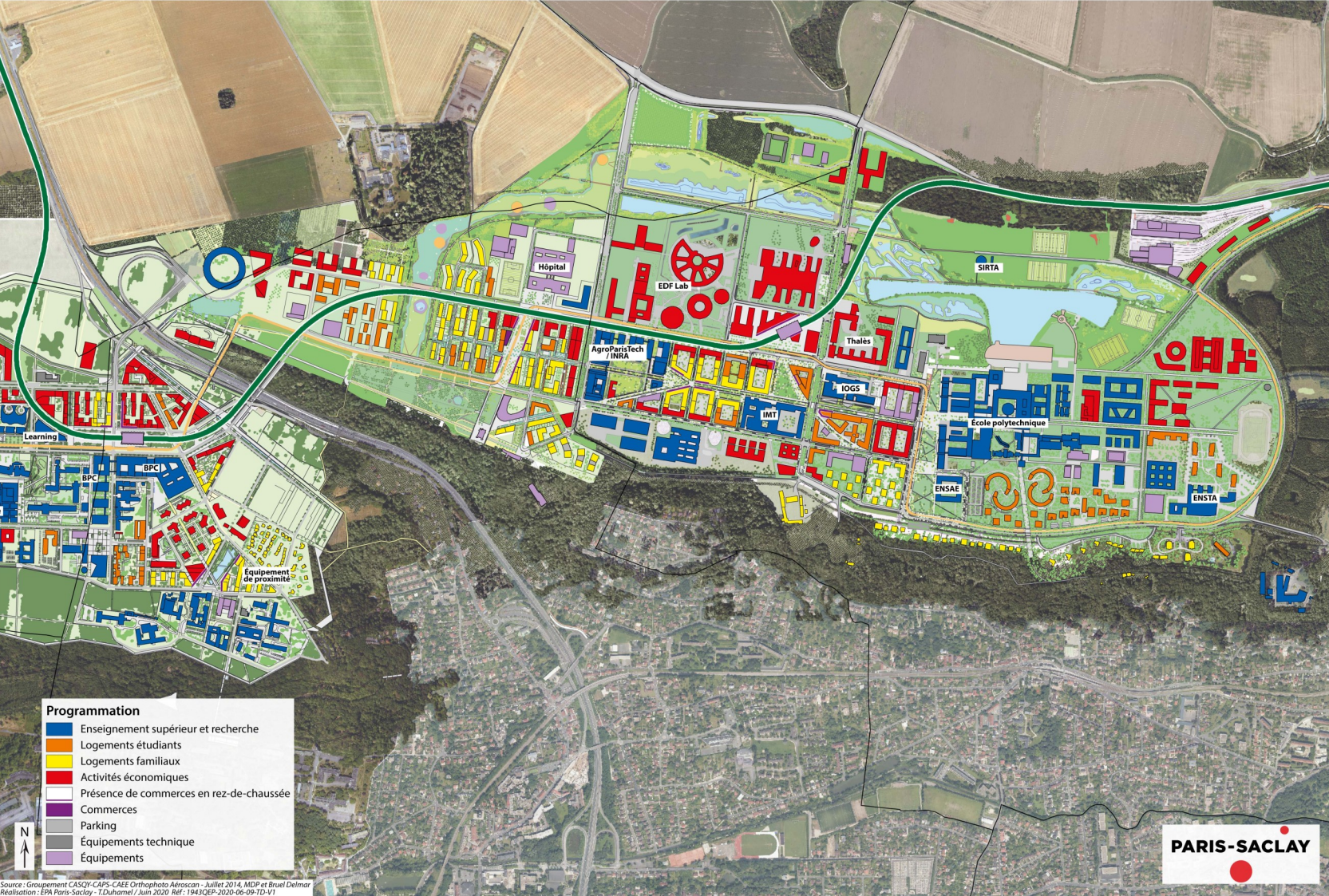
**182 000 m<sup>2</sup>** de logement (familles et étudiants)

**76 000 m<sup>2</sup>** d'équipements publics, services et commerces

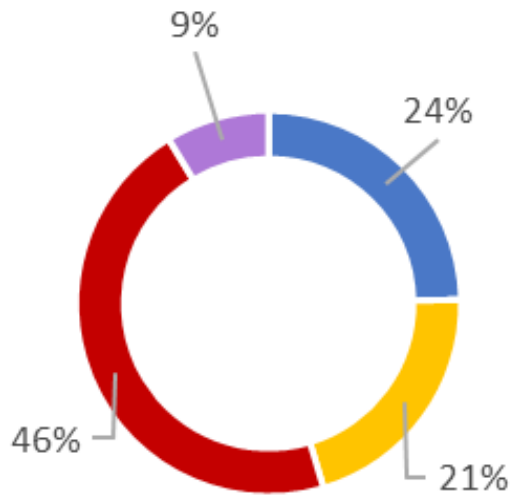


Carte de programmation du Sud du plateau de Saclay

0 150 300 450 600 m



Surface totale :  
**870 000 m<sup>2</sup>**

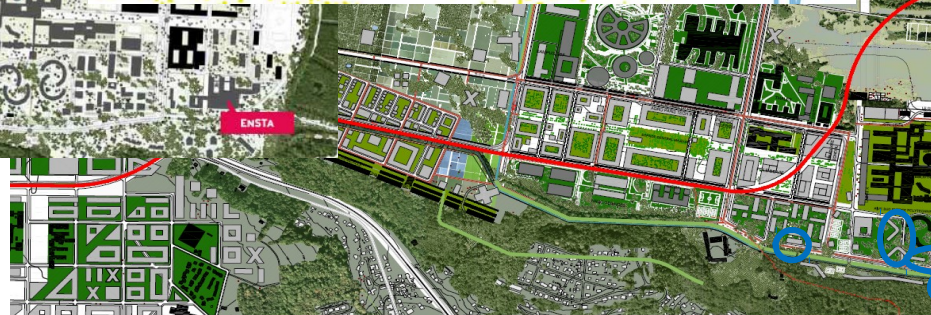
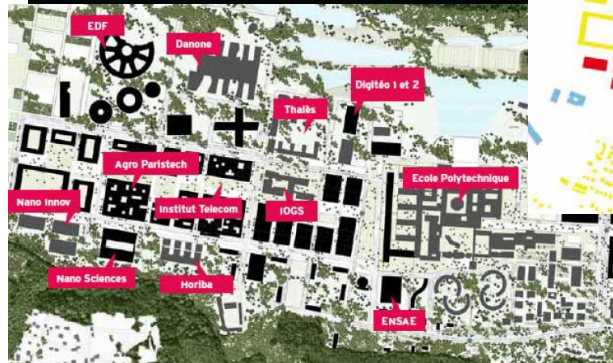
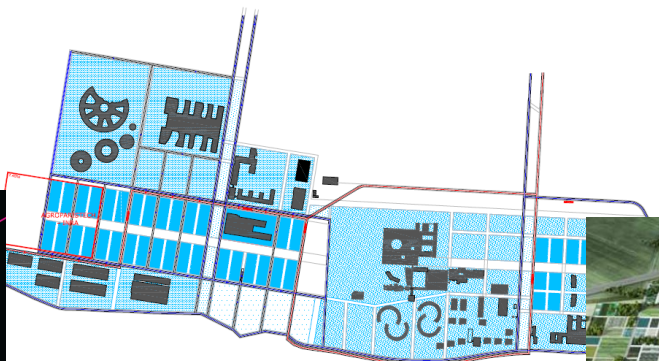
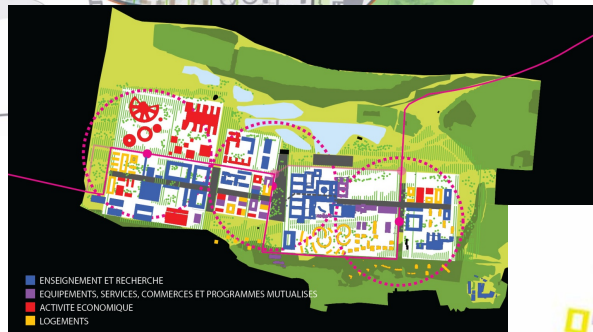


- Enseignement supérieur et recherche
- Logements familiaux et étudiants
- Développement économique
- Equipements publics, commerces et services

Source : Groupement CASQY-CAPS-CAEE Orthophoto Atrascan - Juillet 2014, MDP et Brunel Delmar  
Réalisation : EPA Paris-Saclay - T.Duhamel / Juin 2020 Réf: 19430EP-2020-06-09-TD-V1



# de QOX +X à QEP: 10 ans de projet urbain



La chaîne des espaces publics - actualisation

