

PARKING EN MUTATION ET TRANSITION ÉCOLOGIQUE ?

GT1 - THÈME 2018-2019 : QUELS FONDAMENTAUX DÉFENDRE EN AMÉNAGEMENT ?



PARKING

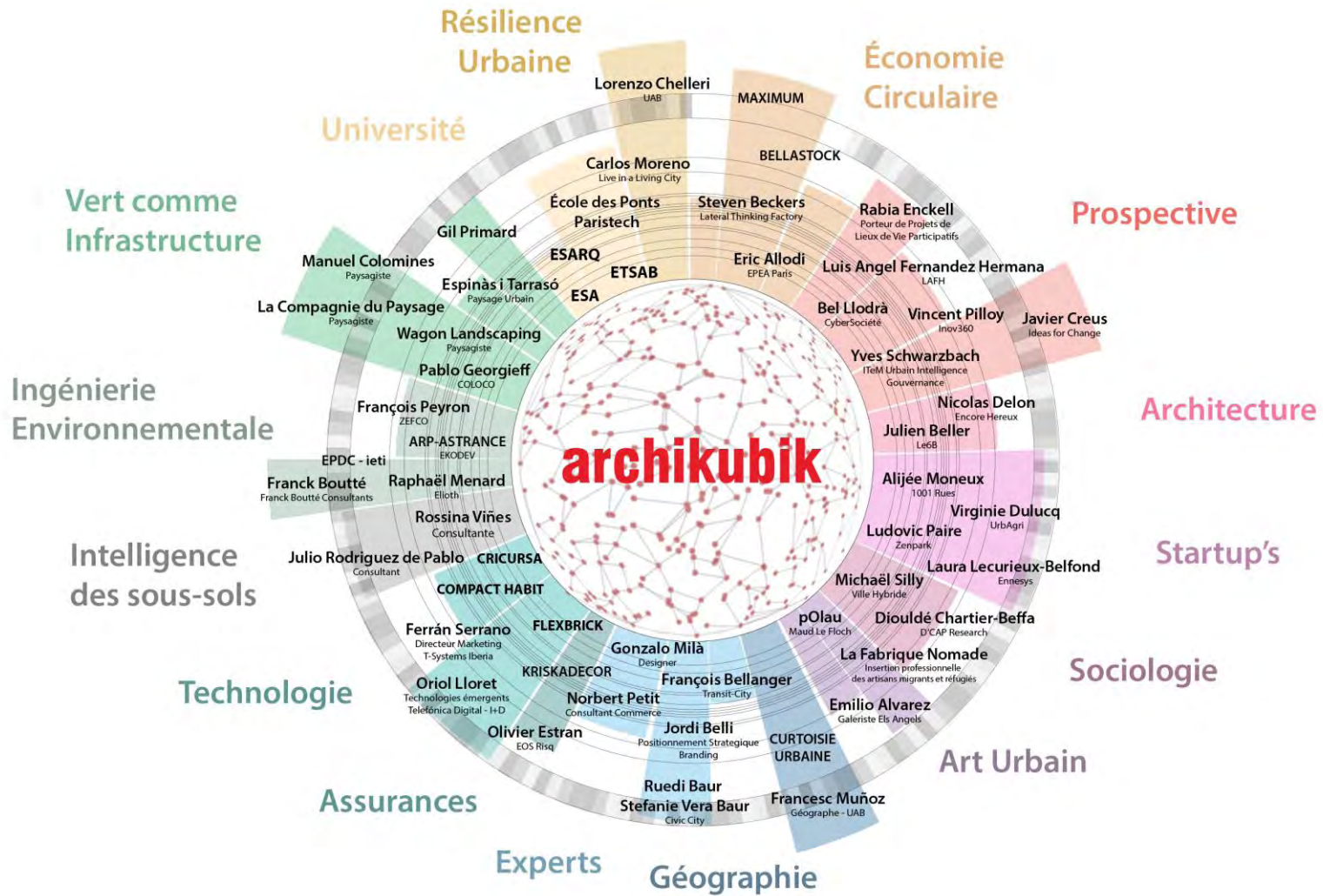
archikubik

Chalamanch • Lacasta • Santana



ESPACE TRANSDISCIPLINAIRE ET DE CO-WORKING DEPUIS 1994 - @KUBIK







échelle

1:



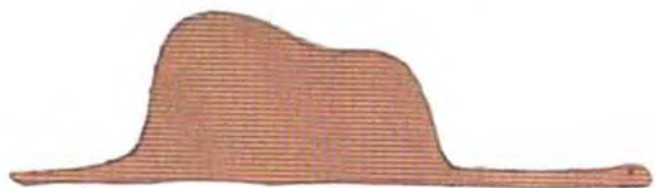


ET

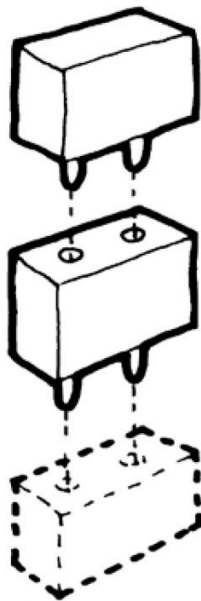




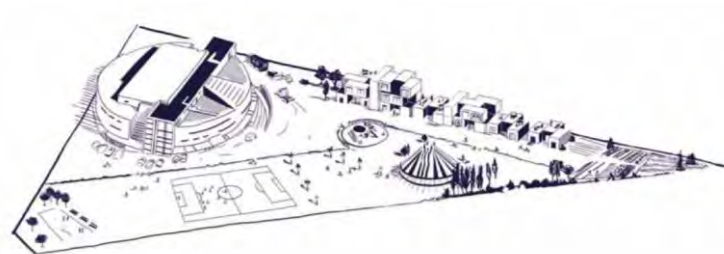
URBANISME À CODE OUVERT: LE VECTEUR TEMPS



RÉVERSIBILITÉ



PLUG AND PLAY



TO DANS L'URBANISME

M2 INTELLIGENTS

VERS UNE ACCÉLÉRATION DE LA TRANSITION ÉCOLOGIQUE

PARKING RÉÉVERSIBLE SAINT ROCH

PARKING AÉRIEN ENVIRON 850 PLACES - COMMERCES – 23.600m² – NEUF

SERM – *VILLE DE MONTPELLIER*

PAVILLON CATALAN BIENNALE DI VENEZIA 2016 / FINALISTE PRIX MIES VAN DER ROHE 2017 / GERMAN DESIGN AWARD 2018



VILLE DE MONTPELLIER

MAÎTRE D'OUVRAGE

SERM

CALENDRIER

Première pierre : décembre 2013

Mise en service : juin 2015

CHIFFRES

Surface SHON : 26 790 m²

Sur 9 niveaux

792 places de stationnement (14.734€/pk), 27 motos, 60 vélos

1068 m² de commerces (500 €/m²)

COÛT

12.200.000 euros HT

Financement : Ville de Montpellier

Exploitation : TAM

- BÂTIMENT SERVANT - M2 INTELLIGENTS - HQE
- BÂTIMENT RÉACTIVATEUR DE L'ESPACE PUBLIC
- BÂTIMENT CONNECTEUR EP/EPP (ESPACE PRIVÉ PARTAGÉ)
- BÂTIMENT ORGANOLEPTIQUE
- BÂTIMENT PHARE
- VECTEUR TEMPS EN ARCHITECTURE



PLACE DE LA COMEDIE

GARE SAINT-ROCH

PARKING SAINT ROCH



CONNECTIVITÉ



ECO-MOBILITÉ



RÉSEAU D'ESPACES COMMERCIAUX



RÉSEAU LOGISTIQUE DE DISTRIBUTION



RÉSEAU DES ESPACES PUBLICS



RÉSEAU D'ESPACES VERTS



ÉVOLUTION DES VÉHICULES

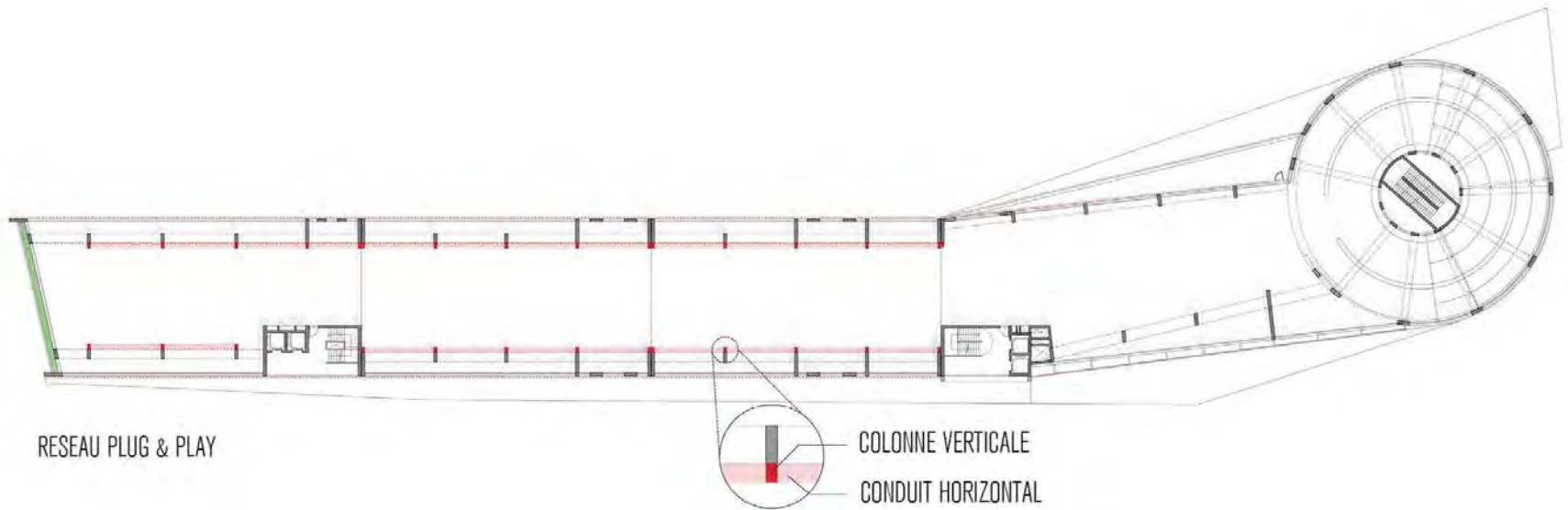


PENSER LE PARKING
COMME UN **OUTIL DE VILLE**

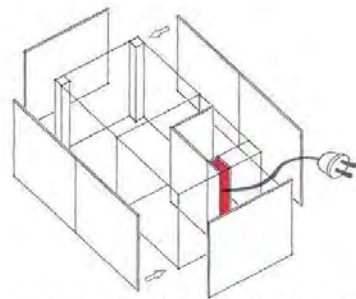
PENSER LE PARKING
COMME UNE PLATEFORME **OPEN CODE**

TRANSITION ECOLOGIQUE : VENTILATION NATURELLE





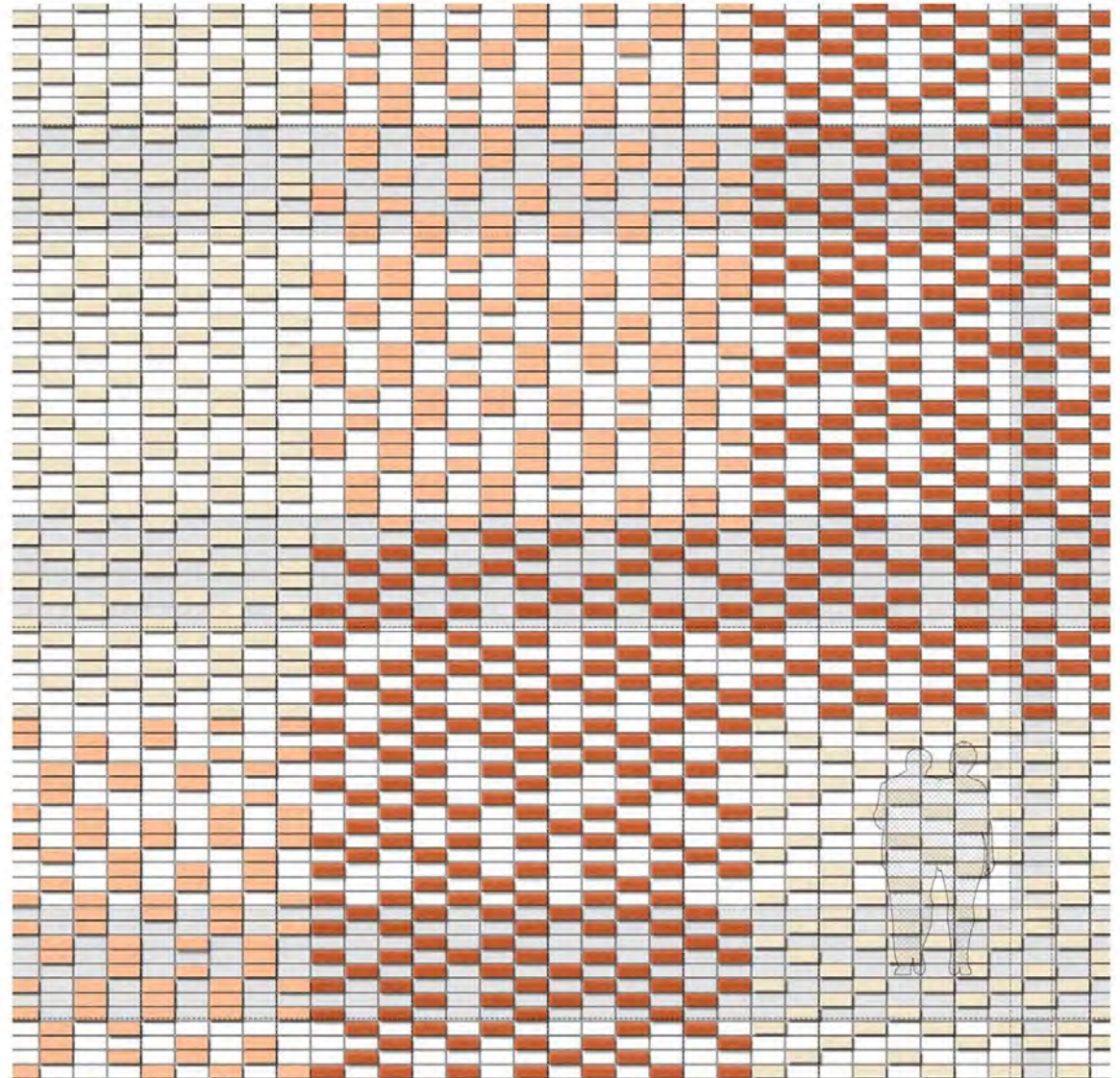
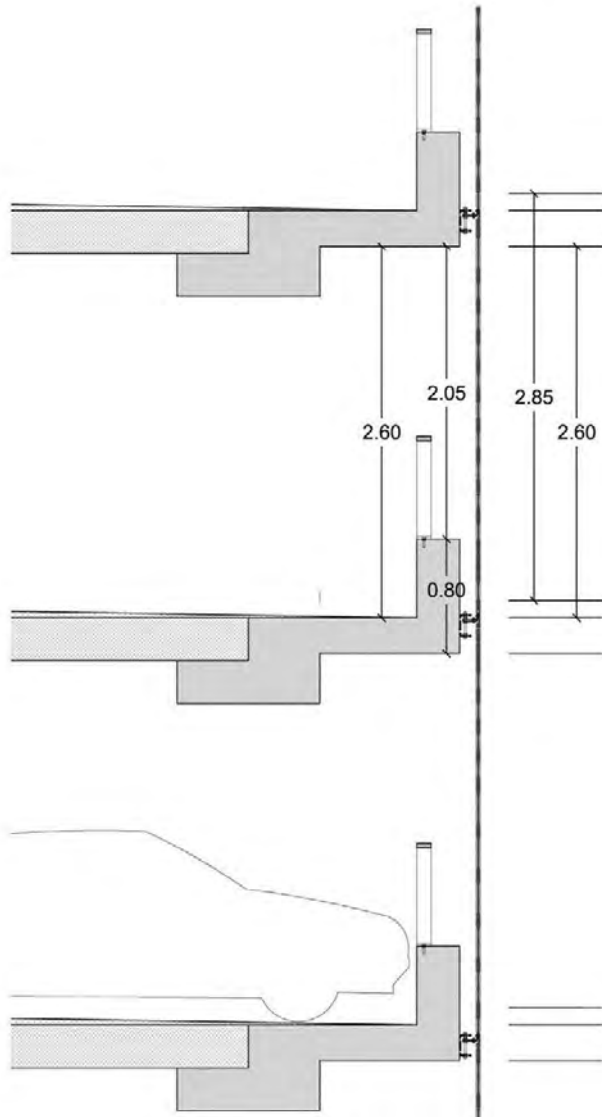
+

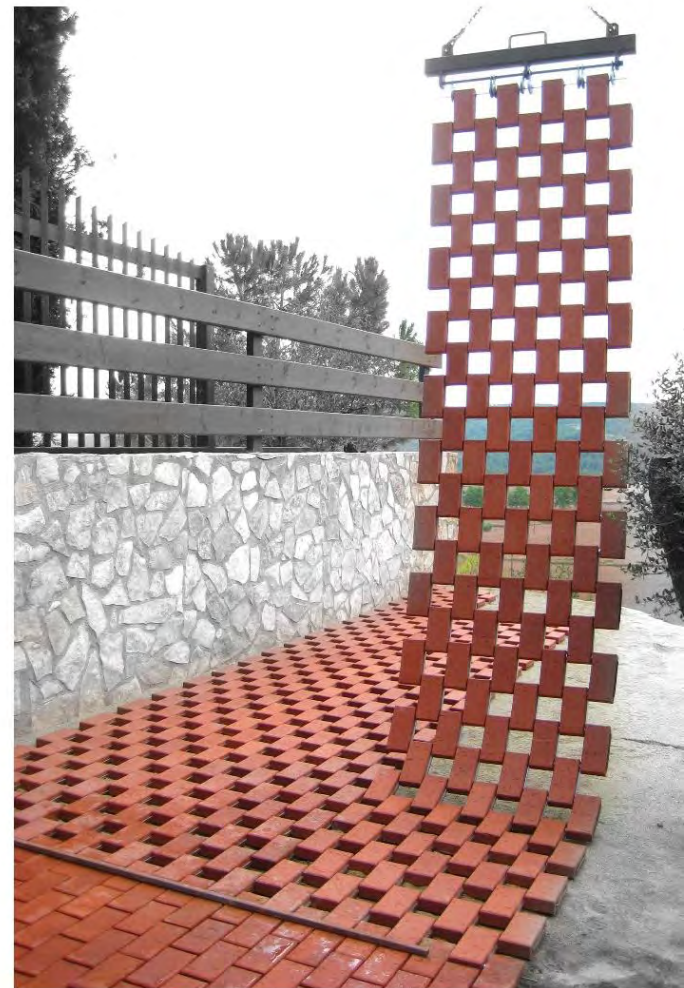
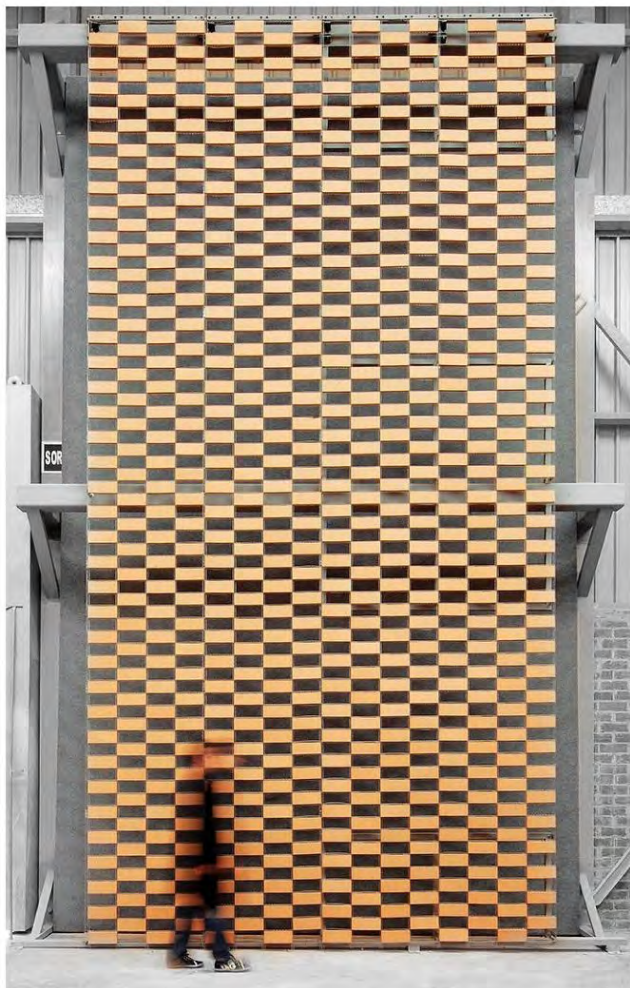


CONSTRUCTION PREFABRIQUEE MODULAIRE



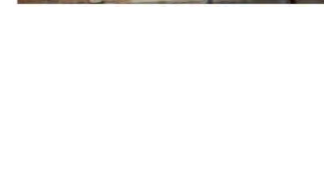
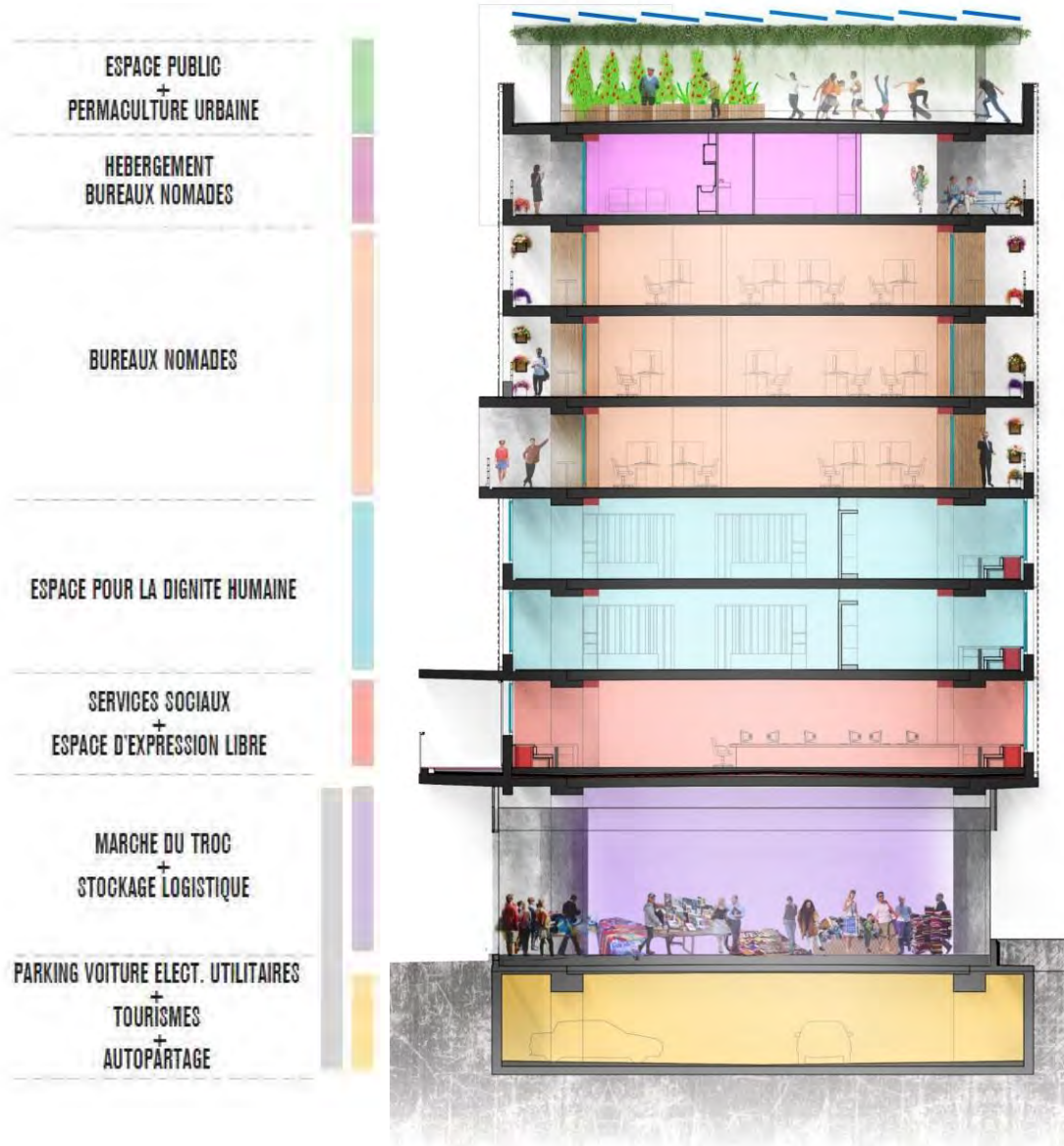
COUPE RÉVERSIBLE + FAÇADE INNOVANTE





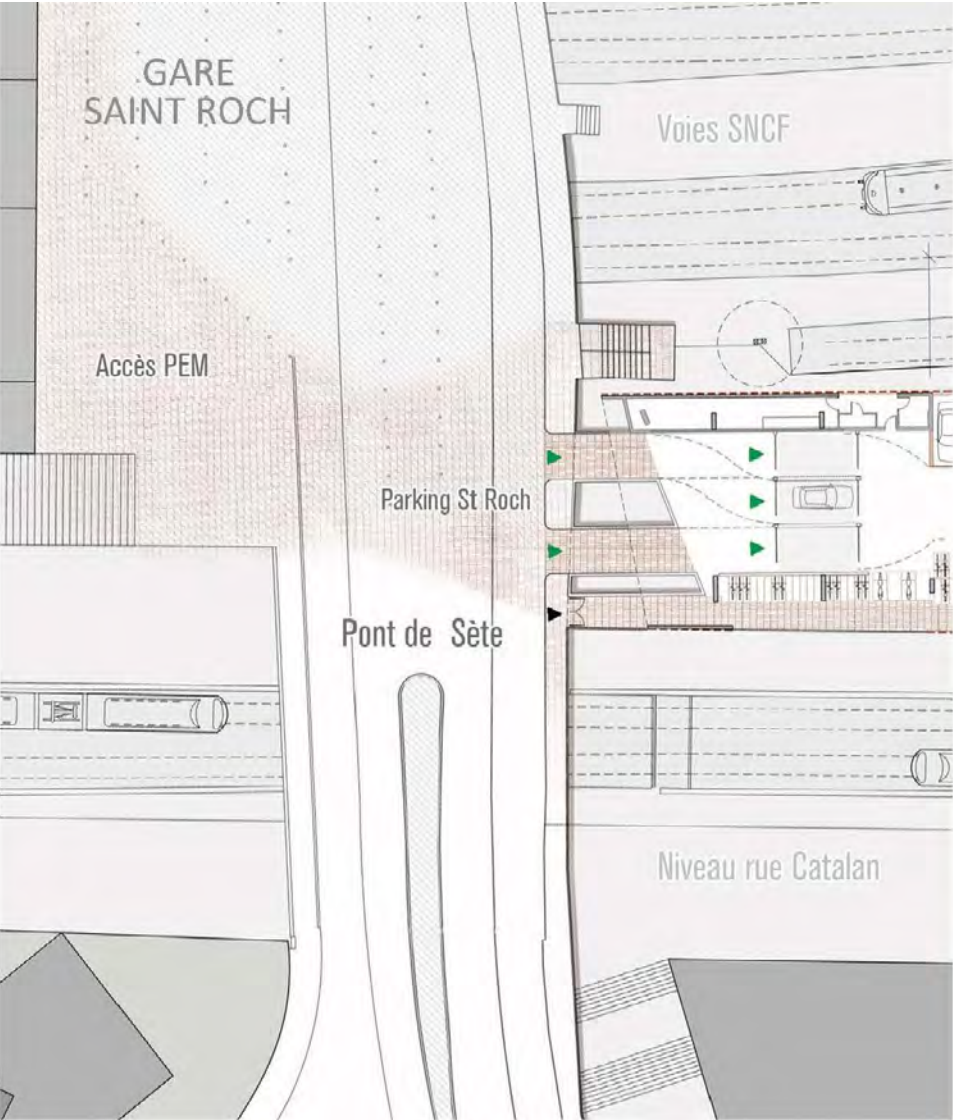
BÂTIMENT PLUG & PLAY : FAÇADE MUTABLE

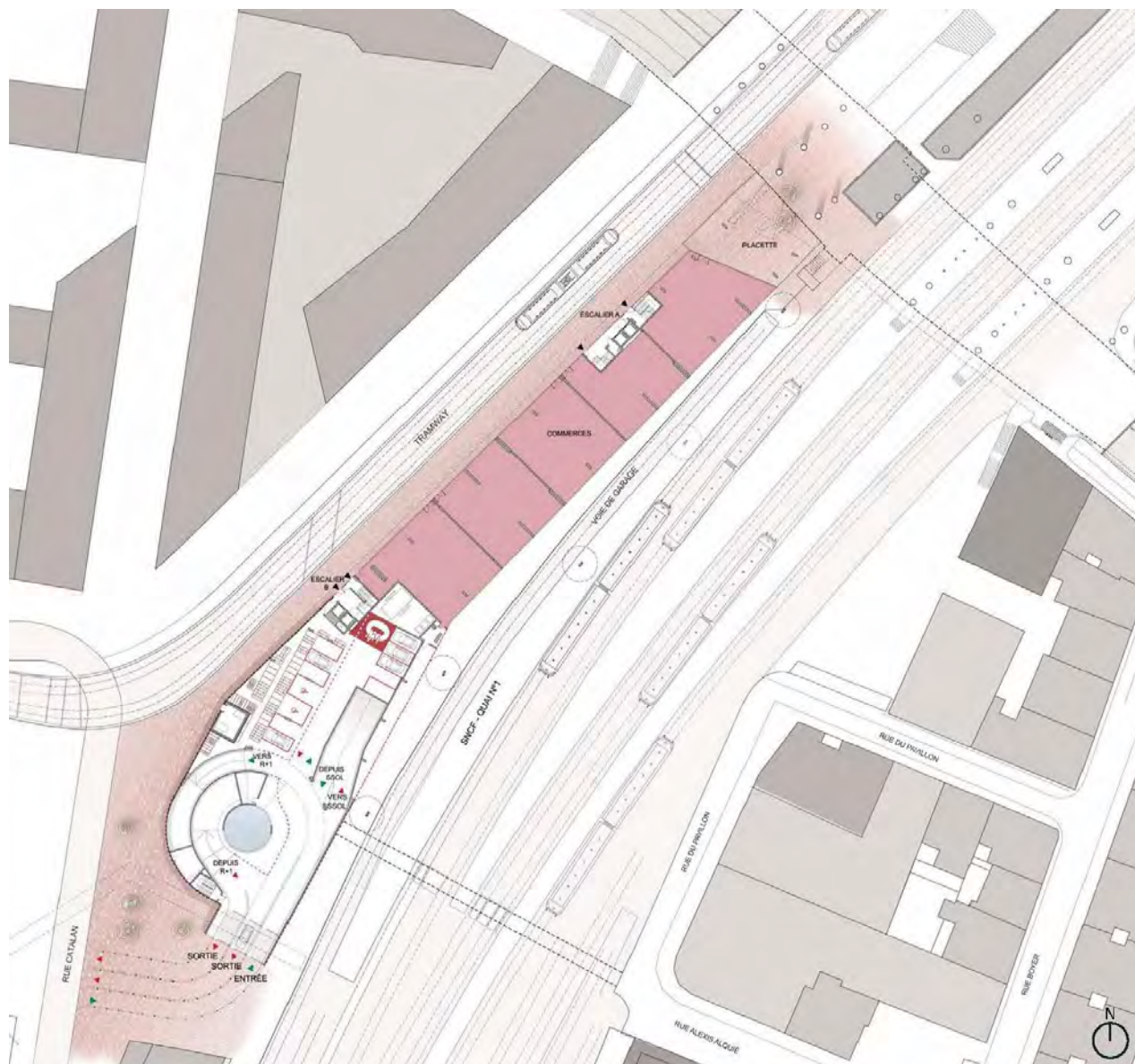






BÂTIMENT RÉACTIVATEUR DE L'ESPACE PUBLIC : L'EP SOUS LE PONT DE SÈTE



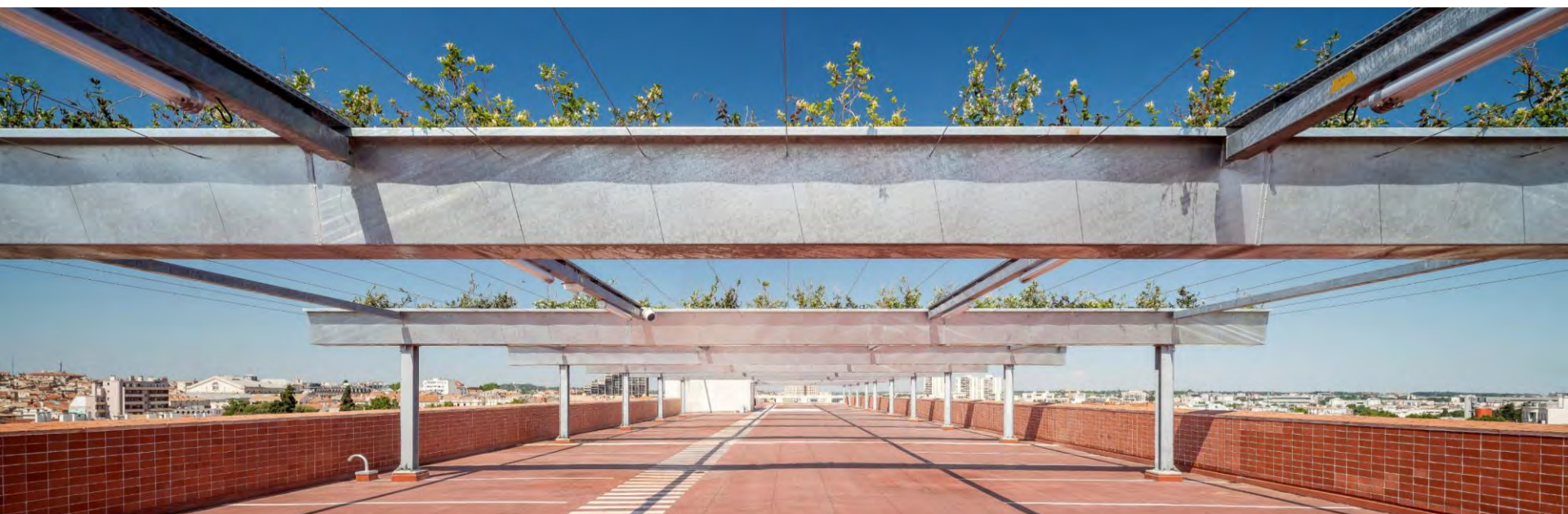


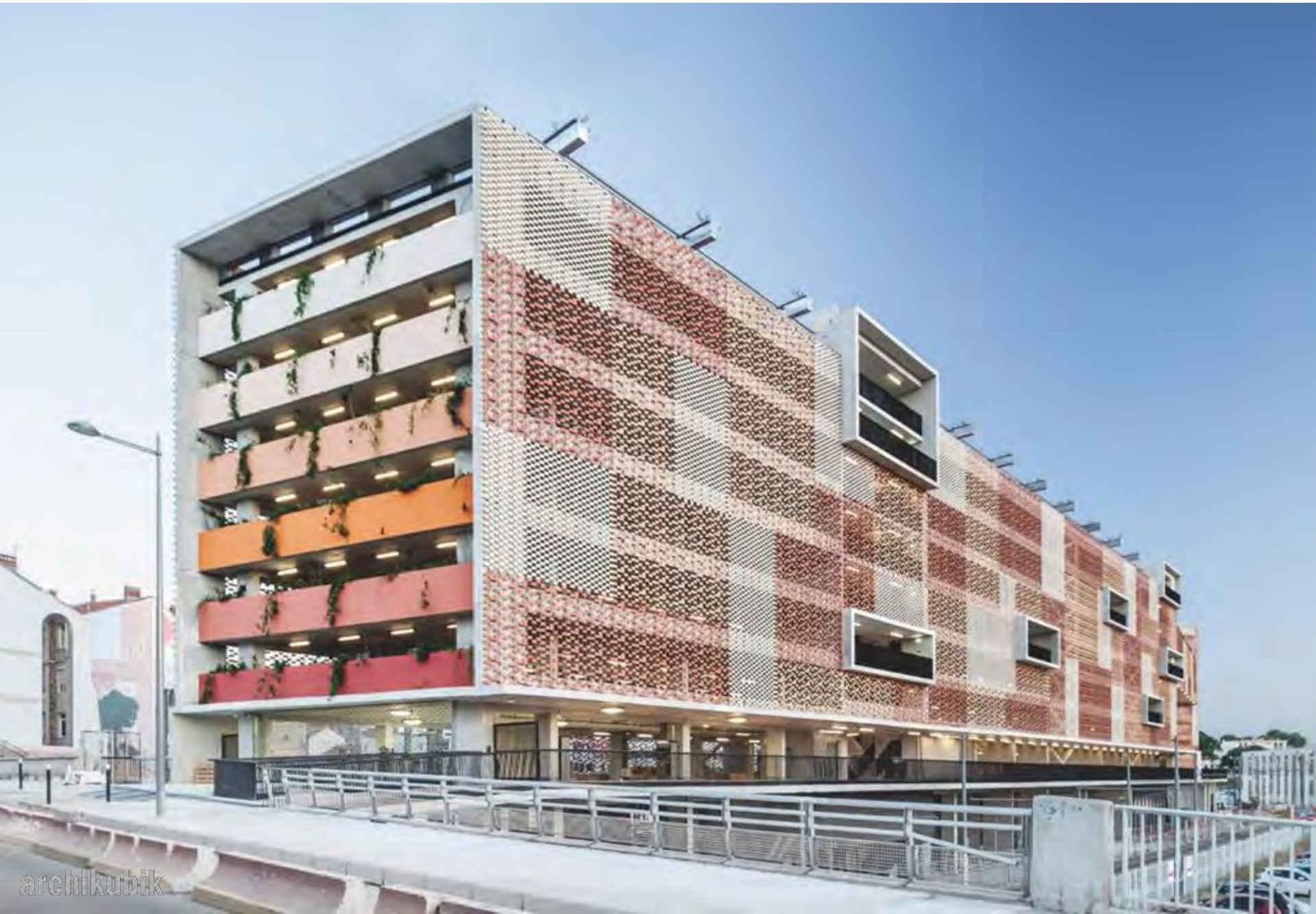




VUE DEPUIS LE PONT DE SÈTE – GARE SAINT ROCH



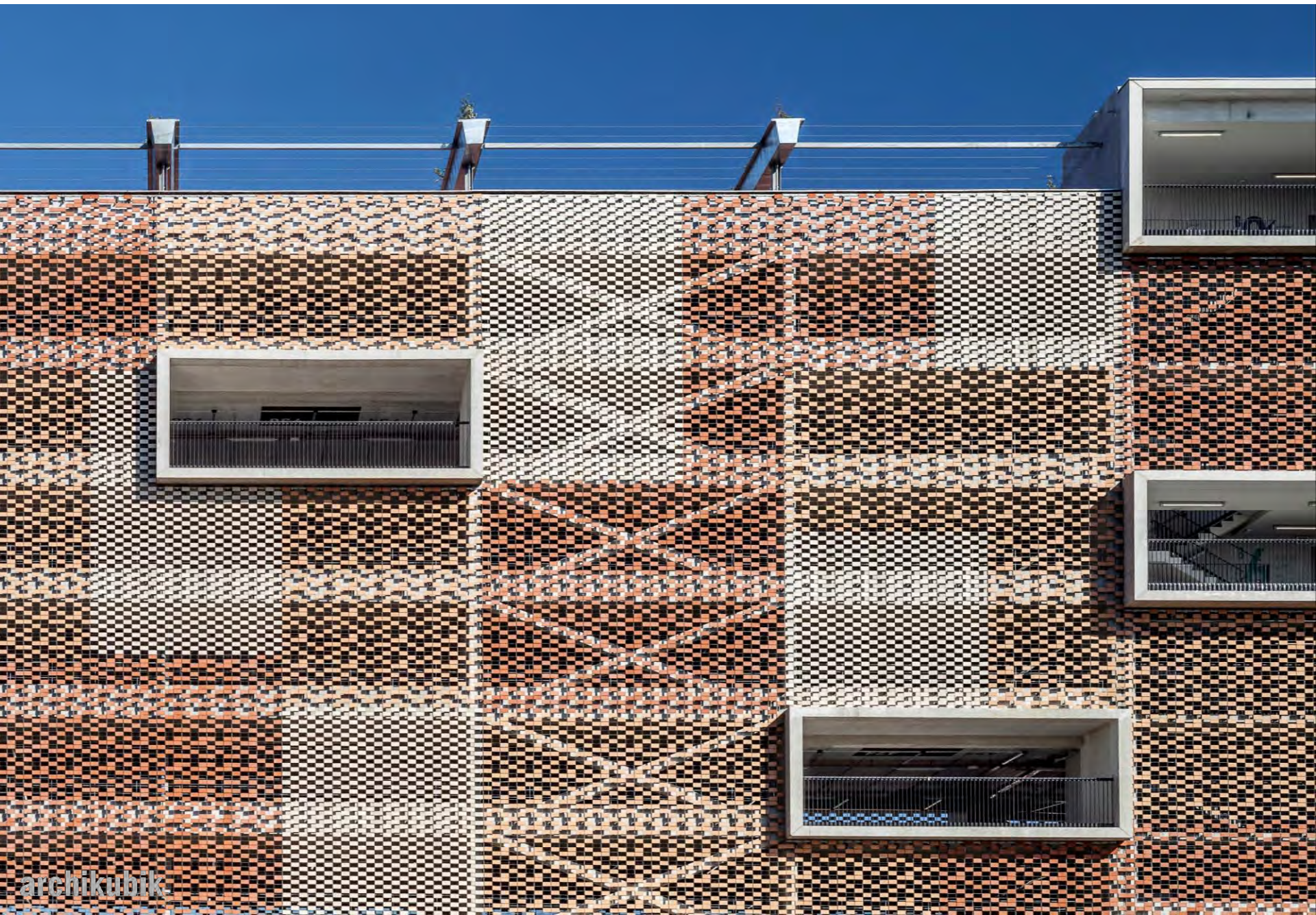




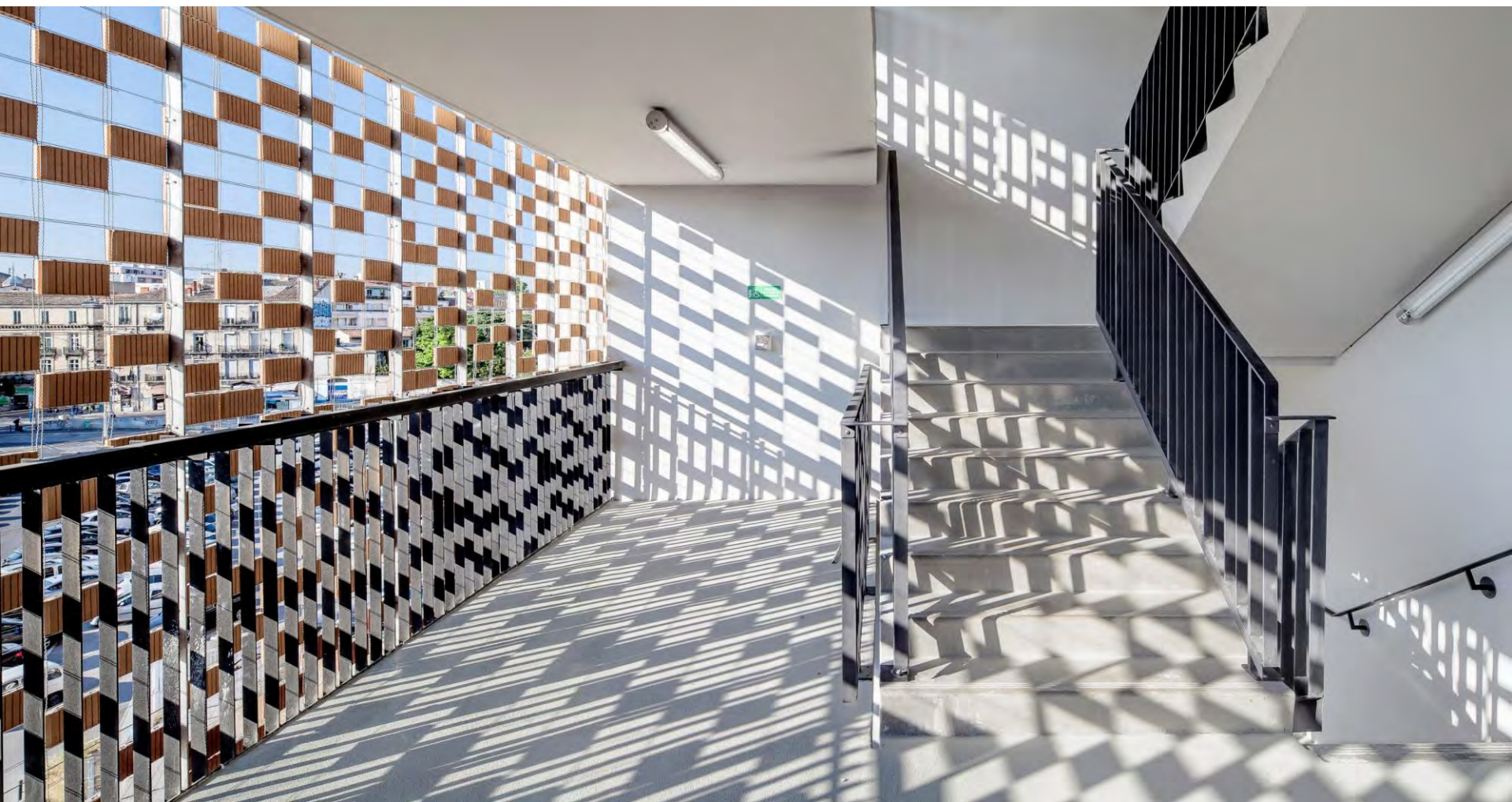




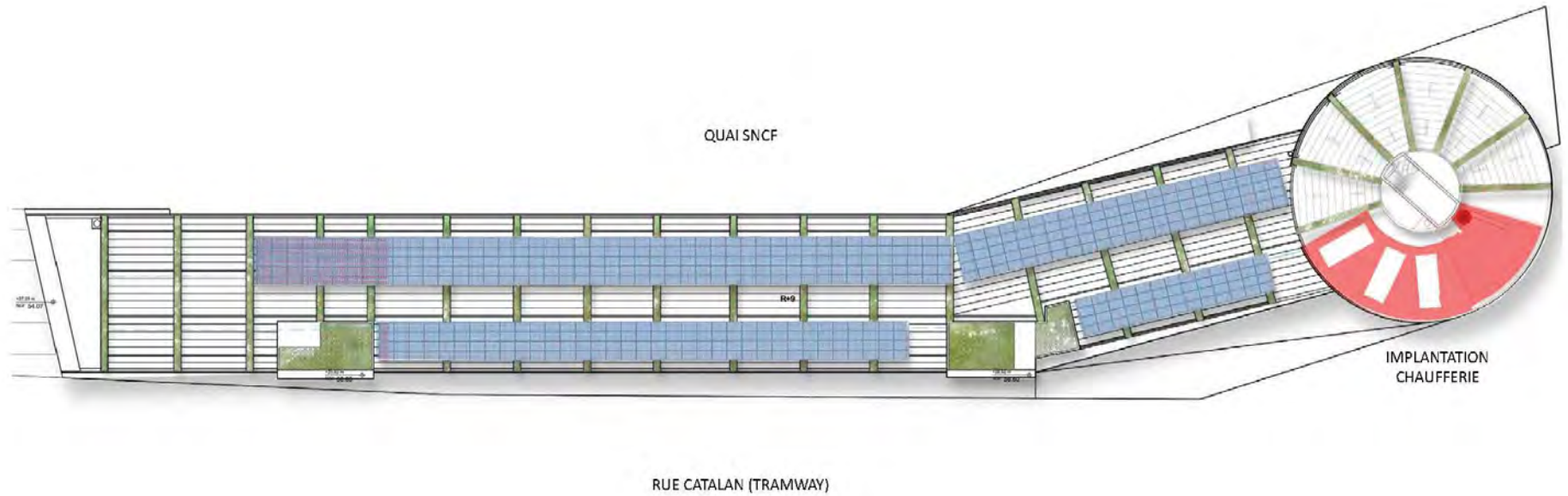




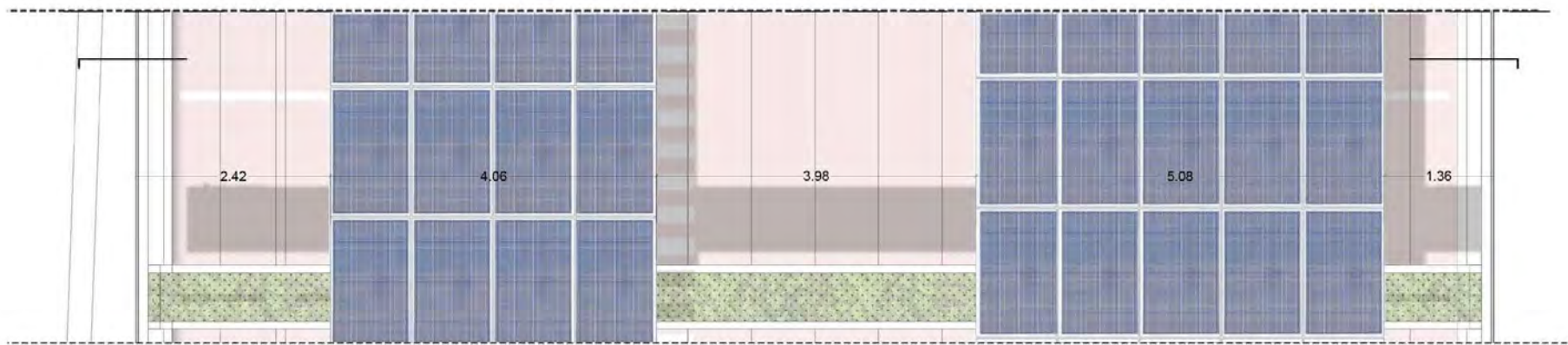
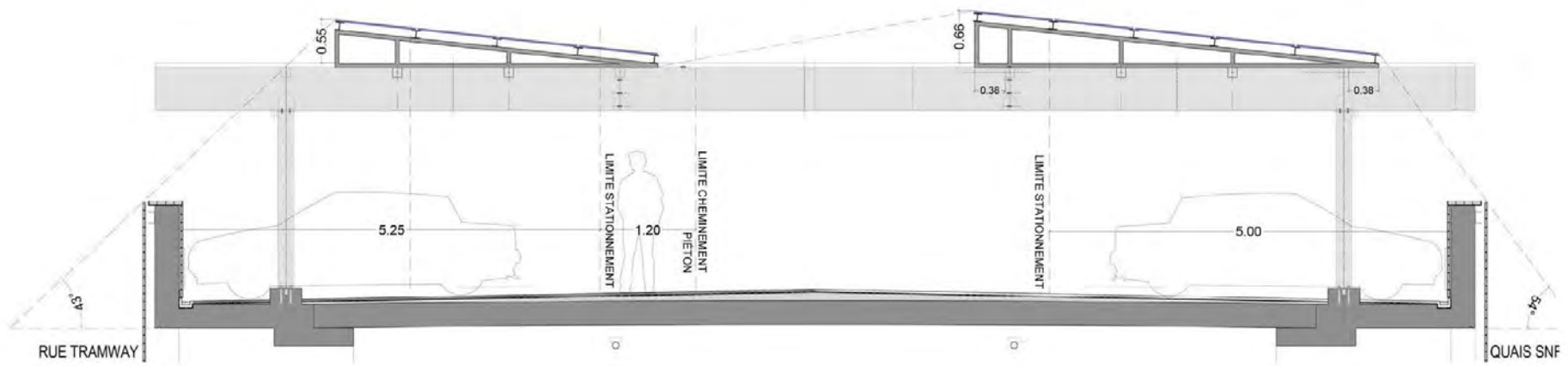




CENTRAL DE PRODUCTION PHOTOVOLTAÏQUE POUR CHUAFFERIE ZAC NOUVEAU SAINT ROCH



DÉTAIL DES PANNEAUX PHOTOVOLTAÏQUES



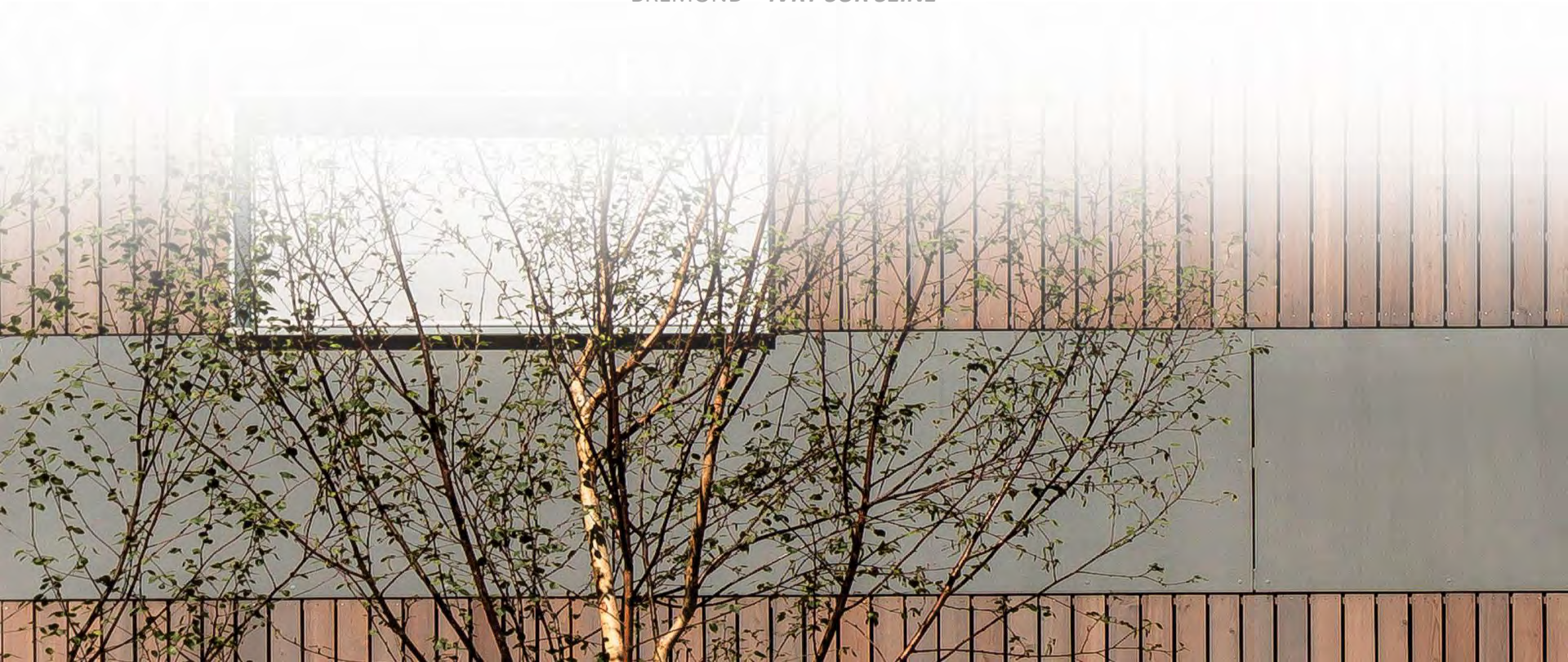




QUAI AUX GRAINS

173 LOGEMENTS - COMMERCE ET STATIONNEMENTS – 15.000 m² – NEUF

BREMOND – *IVRY SUR SEINE*



Boulevard de Branderbourg

Rue Pierre Rigaud



DOUBLE ORIENTATION



APPORT DE LUMIÈRE NATURELLE



EPP



PLEINE TERRE



TOITURES VÉGÉTALES



PANNÉAUX SOLAIRES



TOITURES HABITÉES

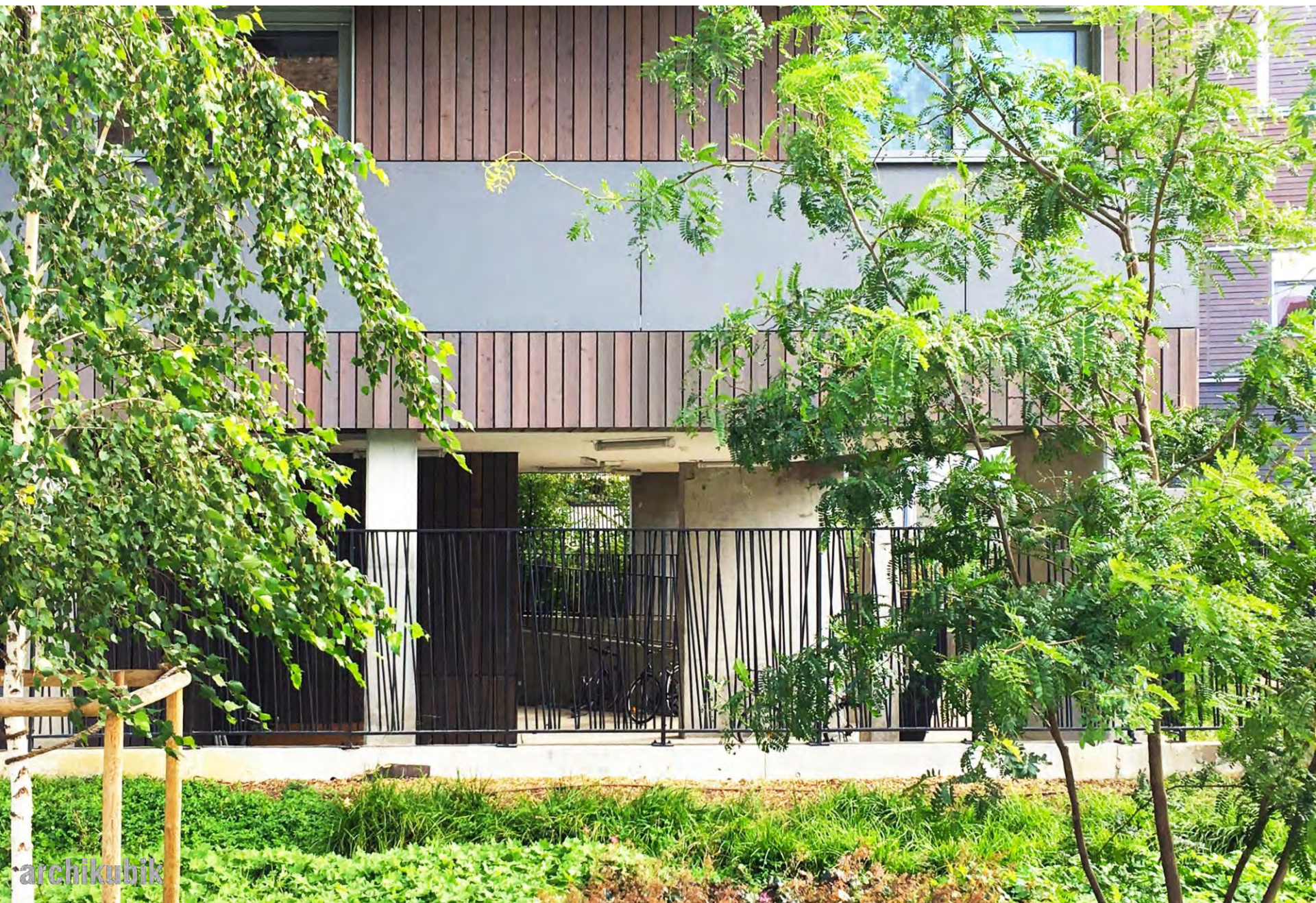
PARKING VENTILÉ ET ILLUMINÉ NATURELLEMENT



PARKING VENTILÉ ET ILLUMINÉ NATURELLEMENT







LE SUD AU NORD

RÉSIDENCE DE JEUNES POLICIERS SNI - BÂT D3 - 3.885 m²
41 LOGEMENTS SOCIAUX - 314 LIBRES - 394 STATIONNEMENTS ET ESPACES D'ACTIVITÉS RDC – 25.300 m² – NEUF
COGEDIM - SNI - *ZAC DU CENTRE VILLE - EVRY*

EN CHANTIER TRANCHE 3





DOUBLE ORIENTATION



LUMIÈRE NATURELLE CIRCULATIONS

TRANSPARENCE VISUELLE HALLS



SURFACE DE PLEINE TERRE



SURFACE EPP



JARDIN SUSPENDU SUR DALLE



TOITURES VEGETALISÉS







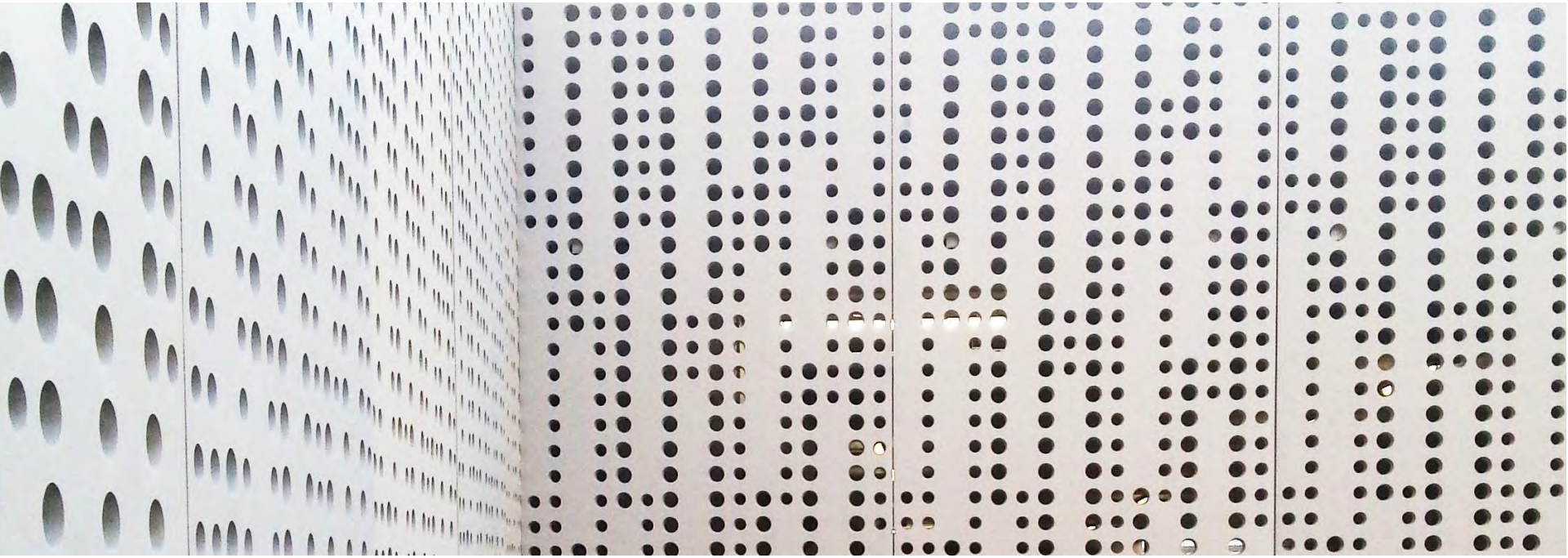




PARKING VENTILÉ ET ILLUMINÉ NATURELLEMENT



PARKING VENTILÉ ET ILLUMINÉ NATURELLEMENT



PARKING VENTILÉ ET ILUMINÉ NATURELLEMENT



PARKING VENTILÉ ET ILLUMINÉ NATURELLEMENT



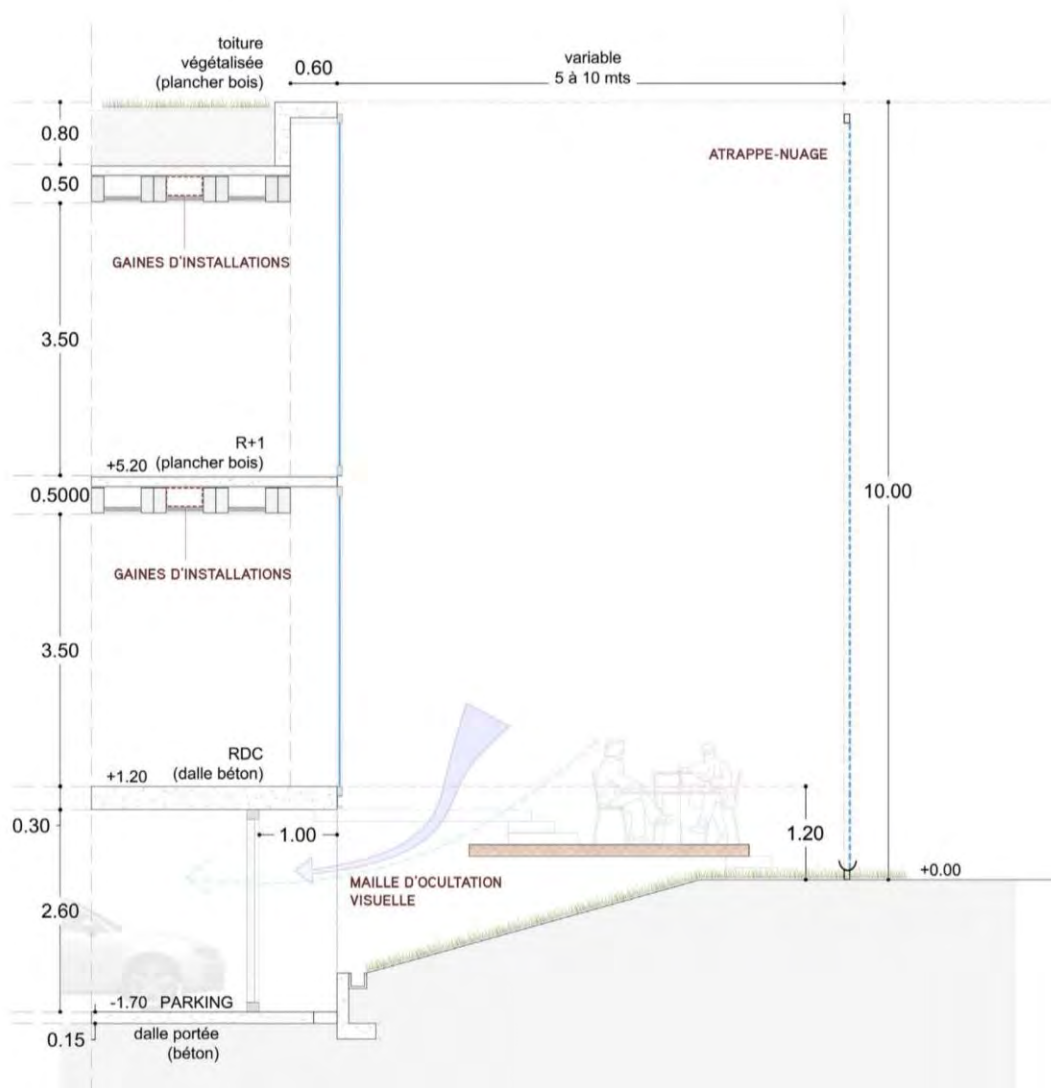
A photograph of a vast field of golden wheat, with the stalks in the foreground in sharp focus and the background fading into a bright, hazy sky. The overall mood is peaceful and natural.

L'ATTRAPE NUAGES - UNIVERSITE DES METIERS

ESPACES DE FORMATION ET DE TRAVAIL – 5.600m² – NEUF

GRUPE CARREFOUR – *VILLE DE SACLAY*





FACADE TYPE ZONE RESTO' LOUNGE

MOBILITÉ DOUCE



MISE EN SCENE DE LA MOBILITÉ DOUCE : CURL, BI – ICADE – CA, IVRY-SUR-SEINE, 2018



MUTUALISATION DES PARQUINGS : ZAC ROUGET DE LISLE, SADEV, VITRY SUR SEINE, 2010

