

Ecoquartier fluvial de L'Île-Saint-Denis

Réseau National des Aménageurs – 4 juillet 2019



GRAND PARIS



Ecoquartier fluvial de L'Île-Saint-Denis

Réseau National des Aménageurs – 4 juillet 2019



écocité
engagée pour les territoires
et la ville de demain



MINISTÈRE
DE LA TRANSITION
ÉCOLOGIQUE
ET SOLIDAIRE

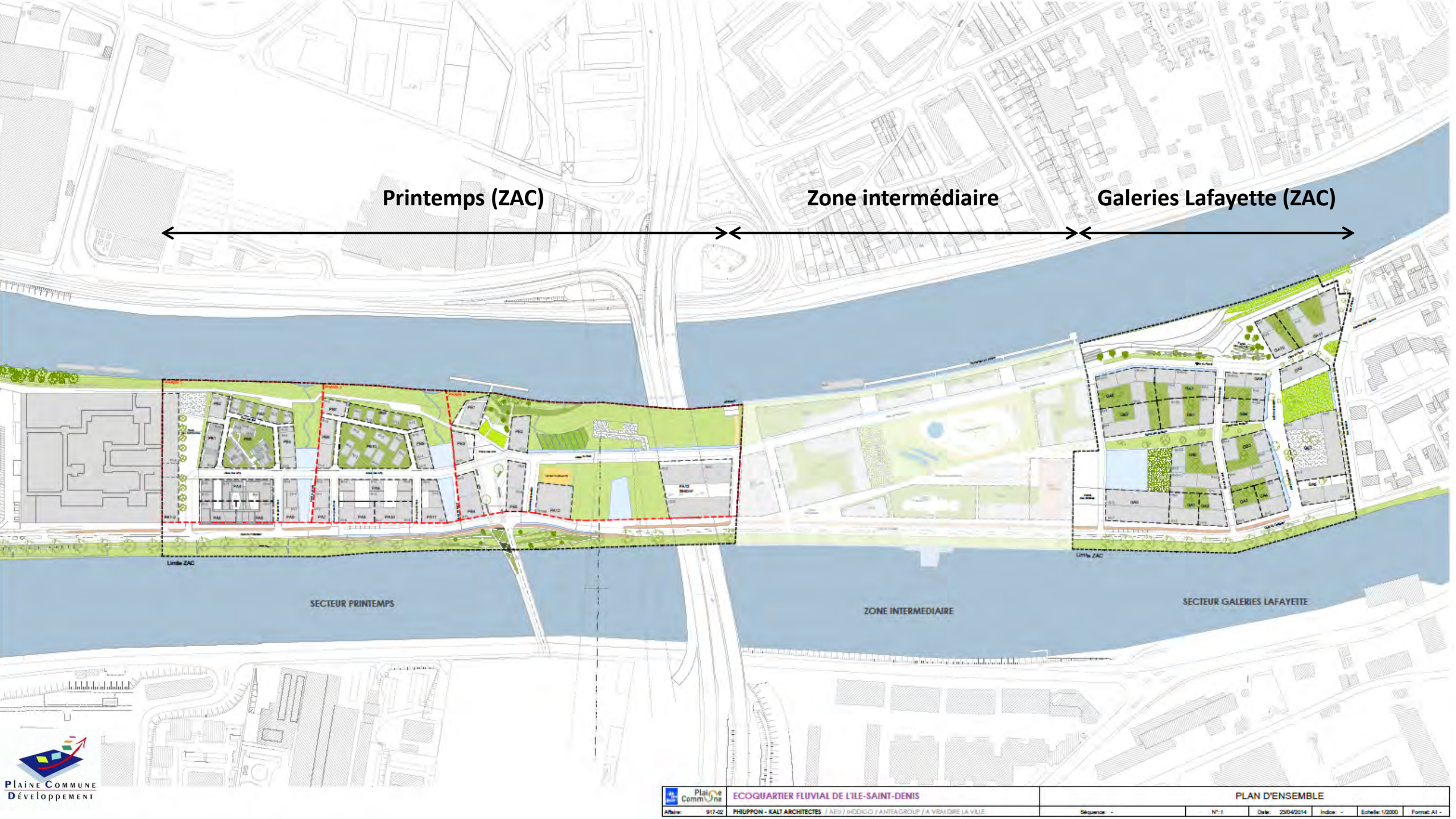
MINISTÈRE
DE LA COHÉSION
DES TERRITOIRES



Premier ministre

Secrétariat
général pour
l'investissement





Printemps (ZAC)

Zone intermédiaire

Galeries Lafayette (ZAC)



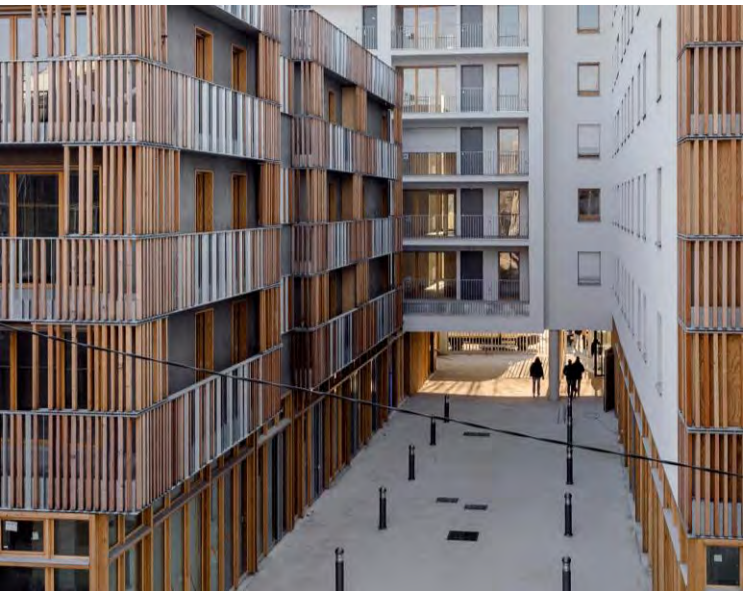
Limite ZAC

Limite ZAC

SECTEUR PRINTEMPS

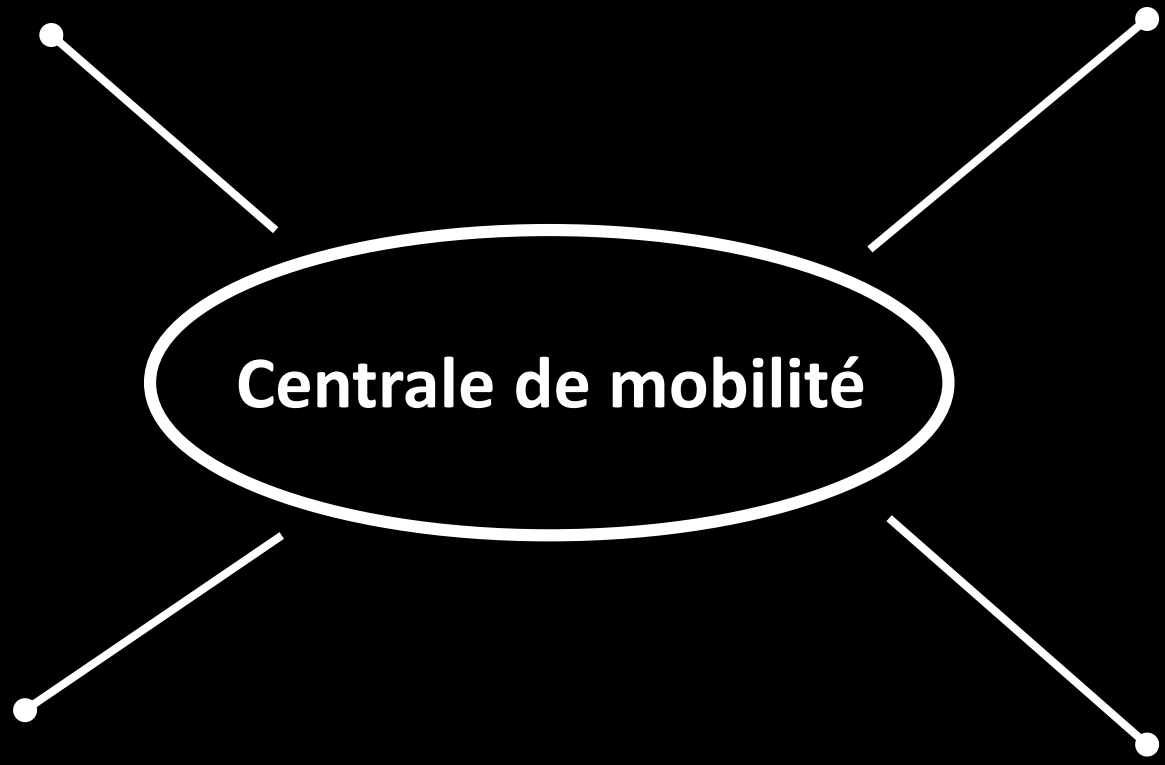
ZONE INTERMEDIAIRE

SECTEUR GALERIES LAFAYETTE



**Maître d'ouvrage (concessionnaire) :
SEM Plaine Commune Développement**

**Maître d'œuvre :
K Architecture**



Centrale de mobilité

**Exploitant (DSP) :
TRANSDEV**

**Propriétaire (bien de retour) :
EPT Plaine Commune**



220 Places de stationnement

**230 Amodiations (5 % de foisonnement)
+ Services à la mobilité**

Privé
.....
Public

Centrale de mobilité

**Toiture photovoltaïque
du quartier**

**Locaux en RDC
(Municipal + ESS)**

Participation des constructeurs

1 240 000 € HT (5 630 € HT /place)

Amodiations

1 660 000 € HT (7 200 € HT /amodiation)

Privé

Public

Centrale de mobilité
4 M€ HT

Subventions (CDC)

540 000 € environ (sub. sur les 2 parkings)

Participations publiques

560 000 €

Etapes aménageur

2010 – Concession d'aménagement (MO non identifiée)



2012 – Signature des 1ères promesses de ventes (MO non id.)



2014 – Avenant à la concession d'aménagement

2014 – Avenant aux promesses de ventes

2015 – Premiers actes de ventes

2015 – Concours de maîtrise d'œuvre

2016 – Démarrage du chantier de la centrale de mobilité

2018 (décembre) – livraison de la Centrale de mobilité



Pendant ce temps là...

2013 – Validation du montage par les collectivités

2015 – Démarrage des premiers chantiers d'immeubles

2017 – Lancement de la DSP par l'EPT Plaine Commune

2018 (février) – Premières livraisons d'immeubles

2018 – Attribution de la DSP

2021 – livraison prévisionnelle des derniers logements

Parking « résidents » provisoire (MARQUES AVENUE)

Guide de stationnement en

3 étapes seulement.

Entrée véhicules

En dehors des horaires d'ouverture du parking, **utiliser votre badge** pour lever la barrière d'accès.

Parking provisoire

Vérifier la présence de votre vignette de stationnement apposé de manière visible sur le véhicule. Stationner dans l'**espace réservé à l'écoquartier**.

Sortie véhicules

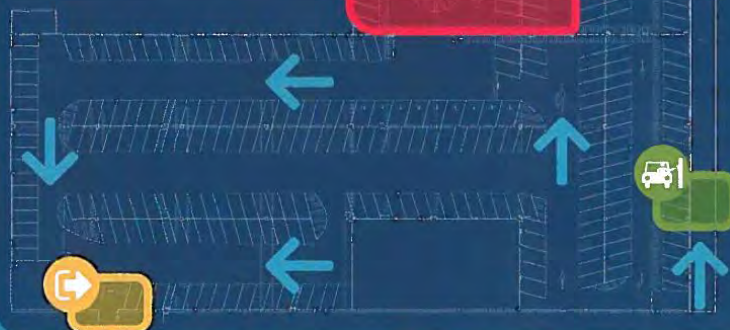
En dehors des horaires d'ouverture du parking, **utiliser votre badge d'accès** pour lever la barrière située en sortie extérieure du parking.

 Sortie piéton  Zone 2 Roues



Astuce pour profiter du parking

Pour assurer vos entrées et sorties, **il faut impérativement badger** même si les barrières sont levées.



Vous n'arrivez pas à accéder au parking ?
Votre badge n'est plus fonctionnel ?
Besoin d'aide ?

Guide 
de stationnement

Infos pratiques · Plan de stationnement · Contacts

Astreinte Parking 06.21.98.56.14*

parking.ecoquartier@transdev.com

*Appel gratuit depuis un poste fixe · Appel non surtaxé depuis les portables



Parking provisoire

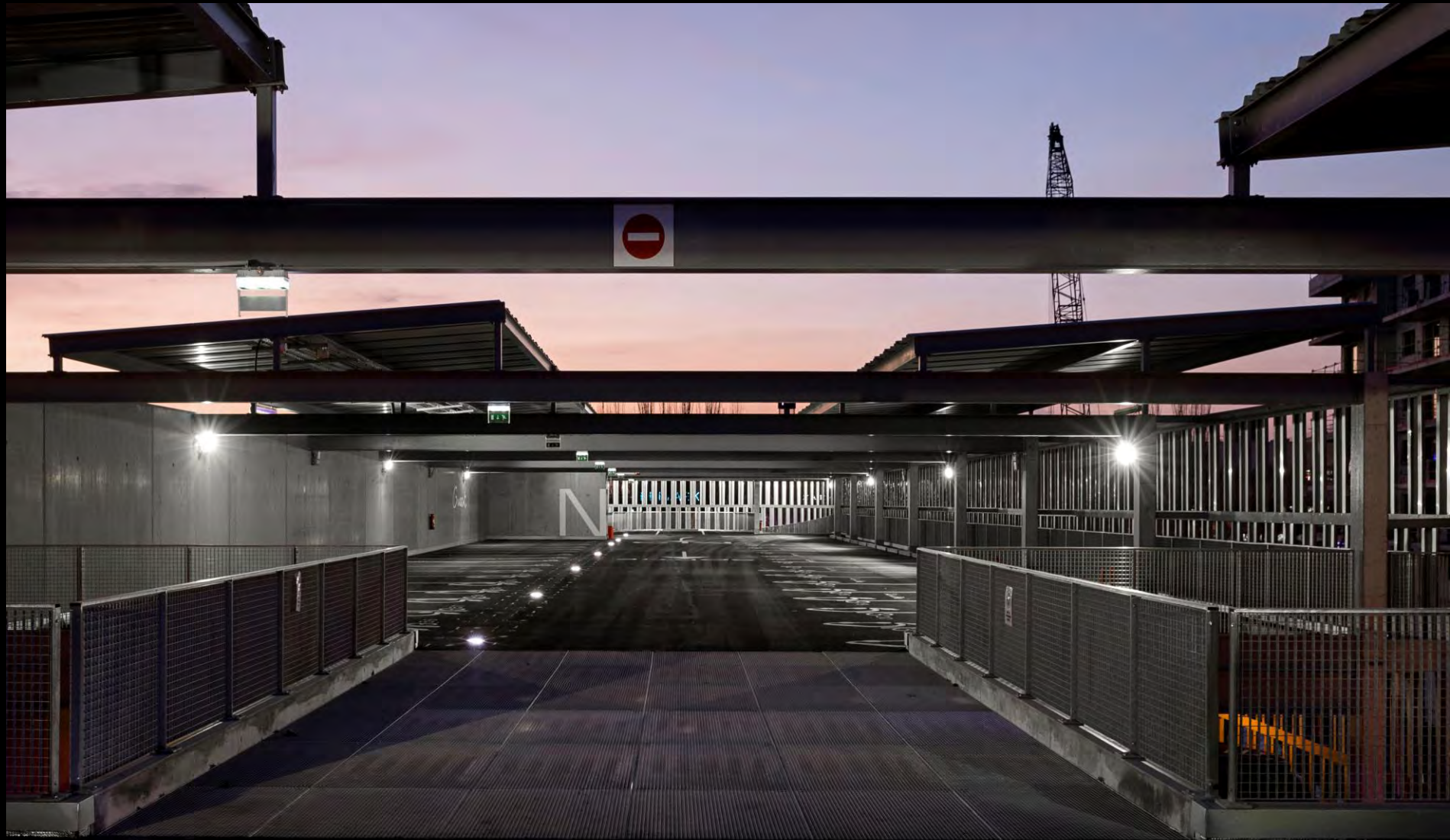


**PARKING
PROVISOIRE
VISITEURS
ECO QUARTIER**

Un weekend de mi-juin 2019



Toiture photovoltaïque



Rez-de-chaussée



Plaine Commune

2 626 abonnés

5 mois

[APPEL À MANIFESTATION D'INTÉRÊT]

Vous êtes un acteur de l'ESS et à la recherche de locaux pour votre activité ? Ça tombe bien, Plaine Commune cherche des locataires comme vous à L'Île-Saint-Denis !



Un appel à manifestation d'intérêt pour des locaux dédiés à l'ESS

eco.plainecommune.fr

16



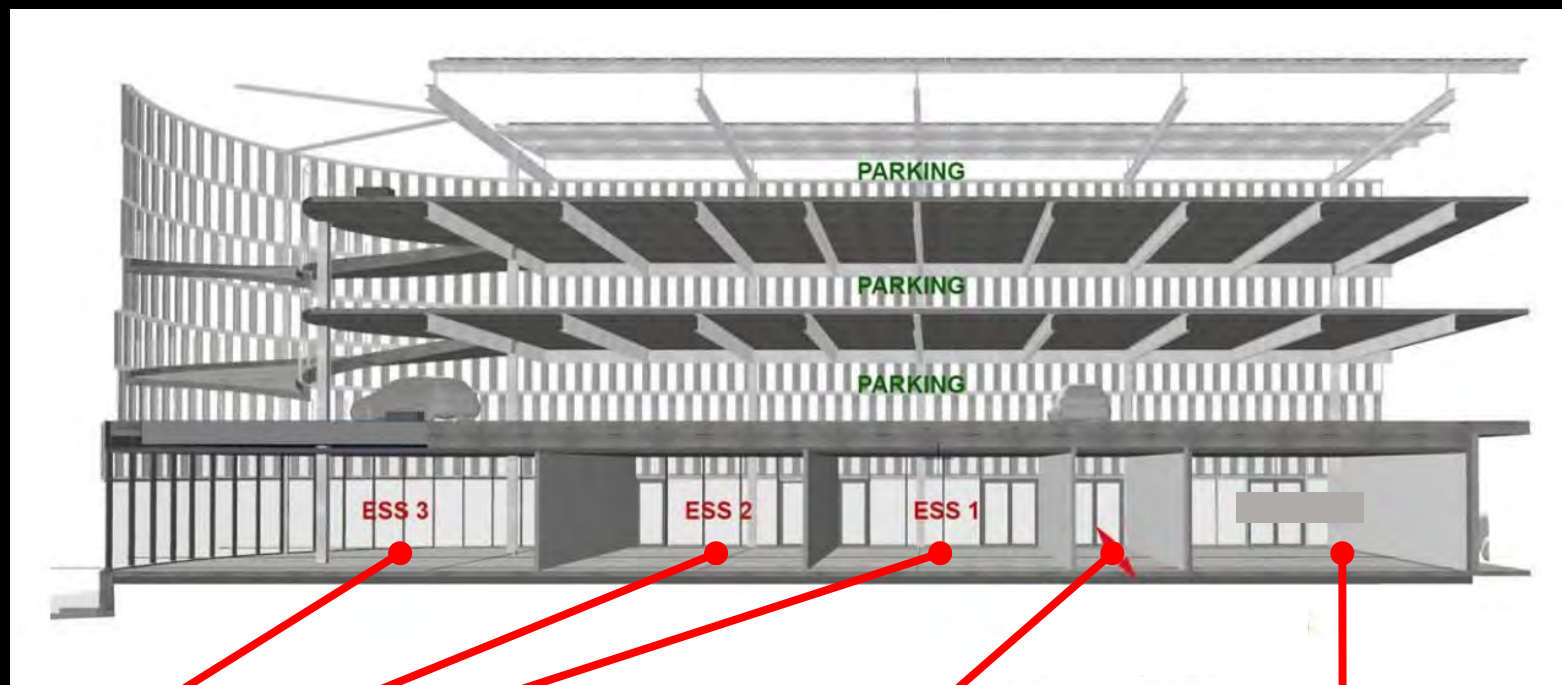
J'aime



Commenter



Partager



Local « fusible »

Local municipal



« Un programme d'investissement pour venir ville de demain a vocation à financer des innovations pour la ville de demain à l'image de cette centrale de mobilité » explique Camille Picard de la @caissedesdepots



Plaine Commune Dev @PlaineCoDev

« Une belle architecture, peu consommatrice, reflétant l'eau et le soleil a été imaginée par K Architecture » souligne @GnabalyMohamed



Inauguration le 22 juin 2019







380 places ?
 Foisonnement 20 % ?
 Equilibre de la DSP ?

Village des athlètes