

CSTB
le futur en construction



Jean-christophe.visier@cstb.fr

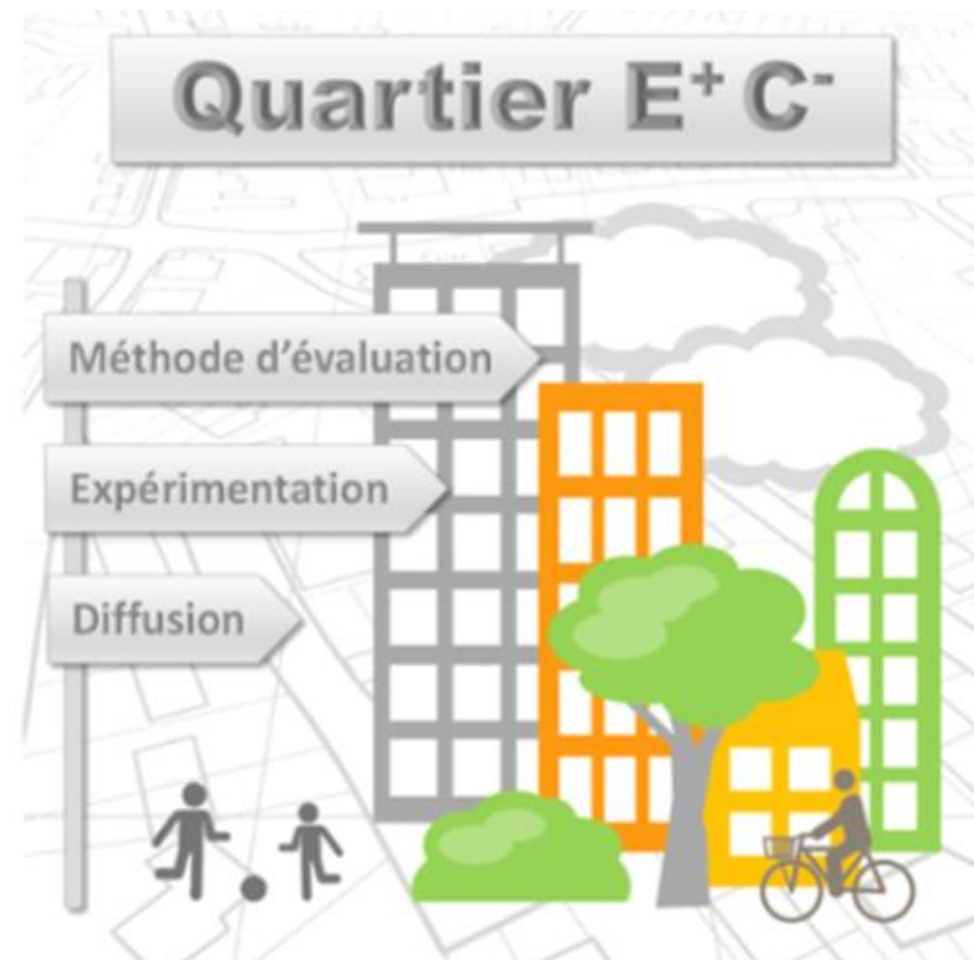
Juillet 2019

Vers des quartiers Bas carbone et à énergie positive

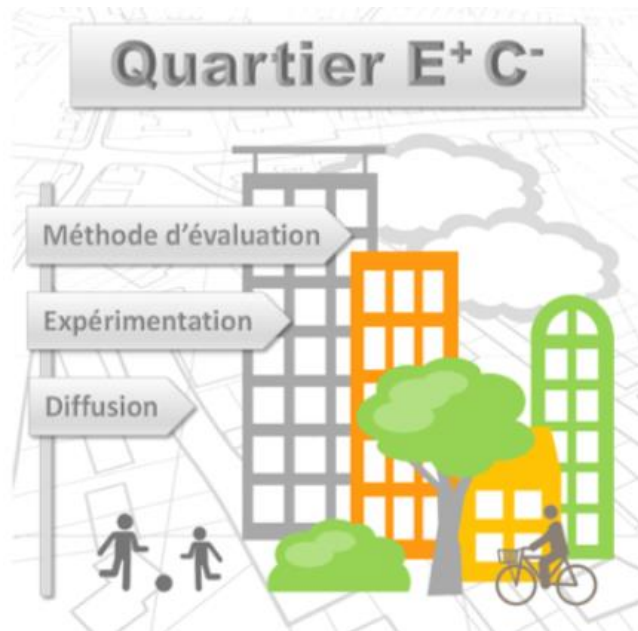




Bâtiment à
Énergie Positive
& **Réduction Carbone**



Une approche collective pour avancer



Avec le soutien financier de :



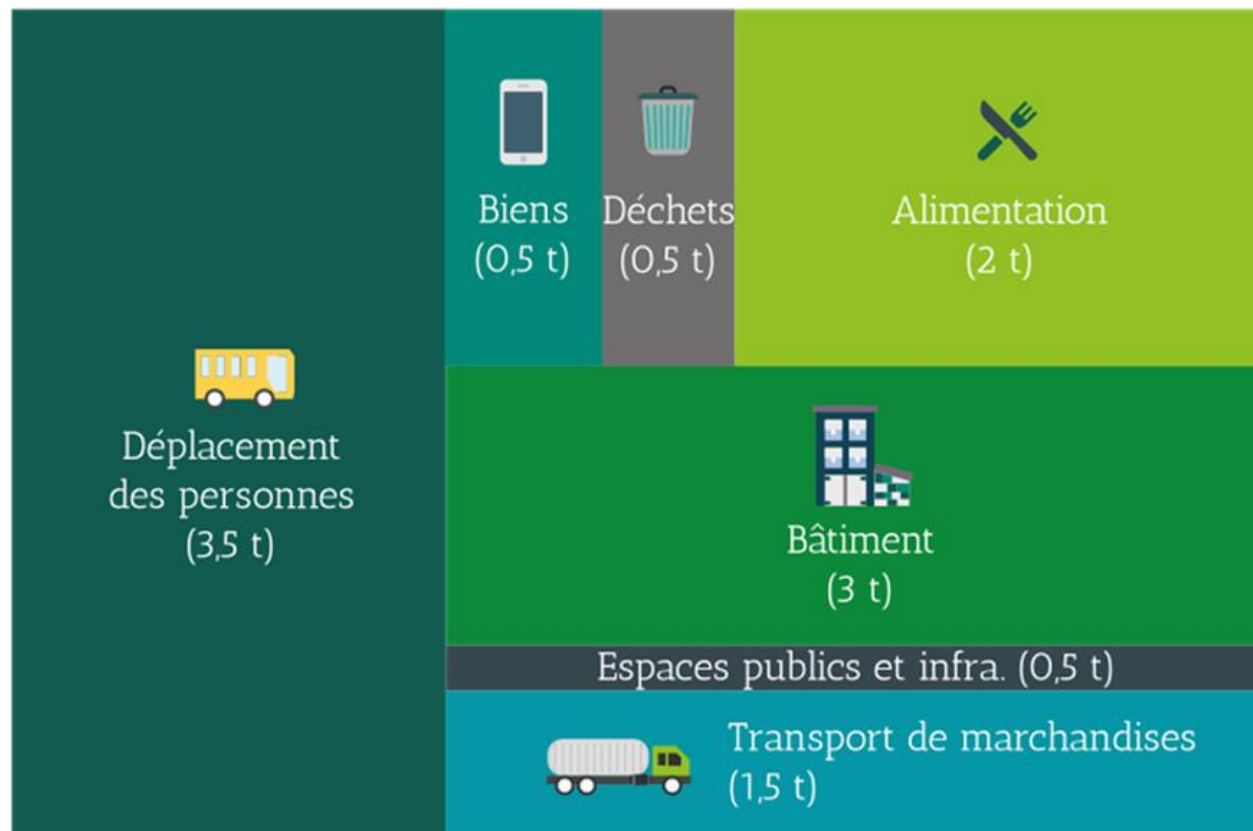
Jouer Collectif

Elargir la vision du jeu

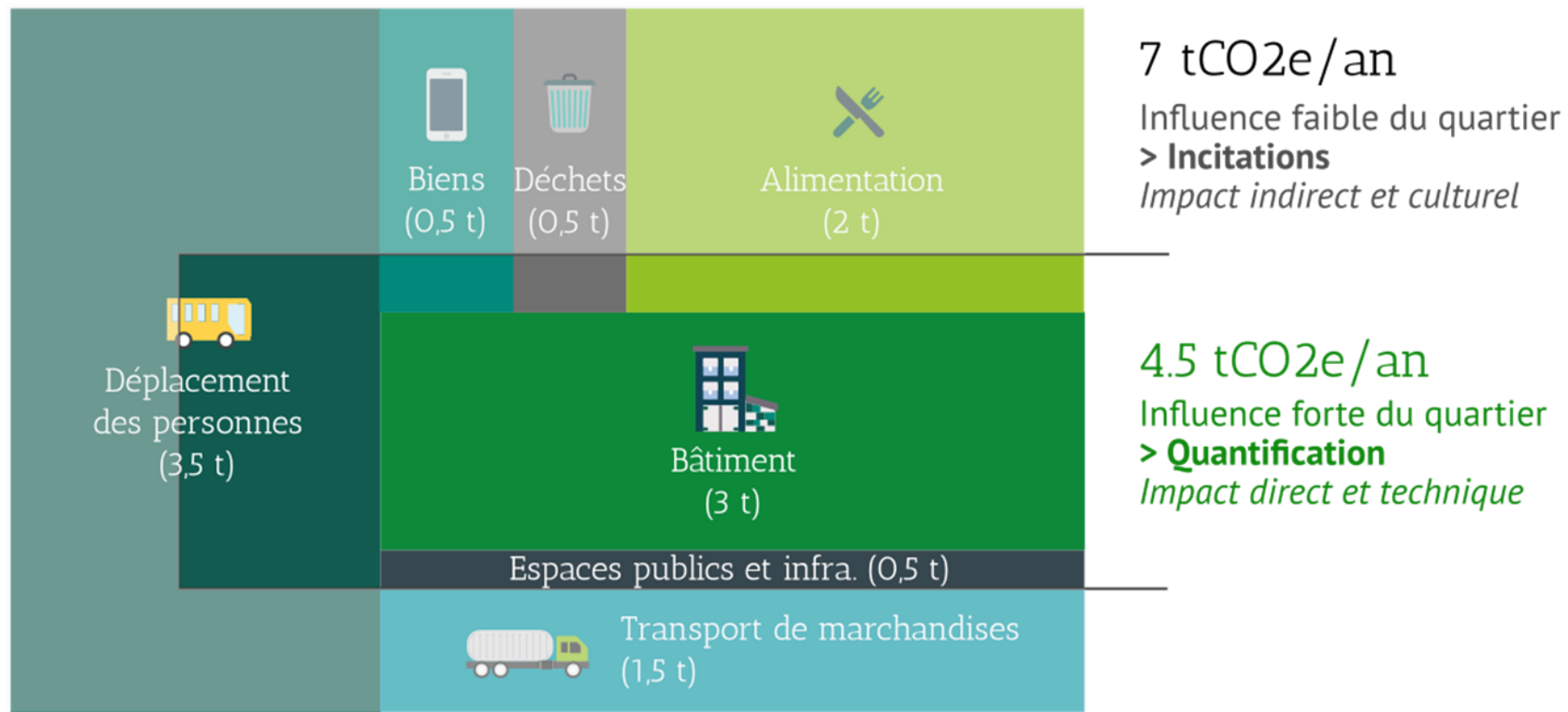
Se fixer sur le projet des objectifs mettant l'utilisateur du quartier au centre

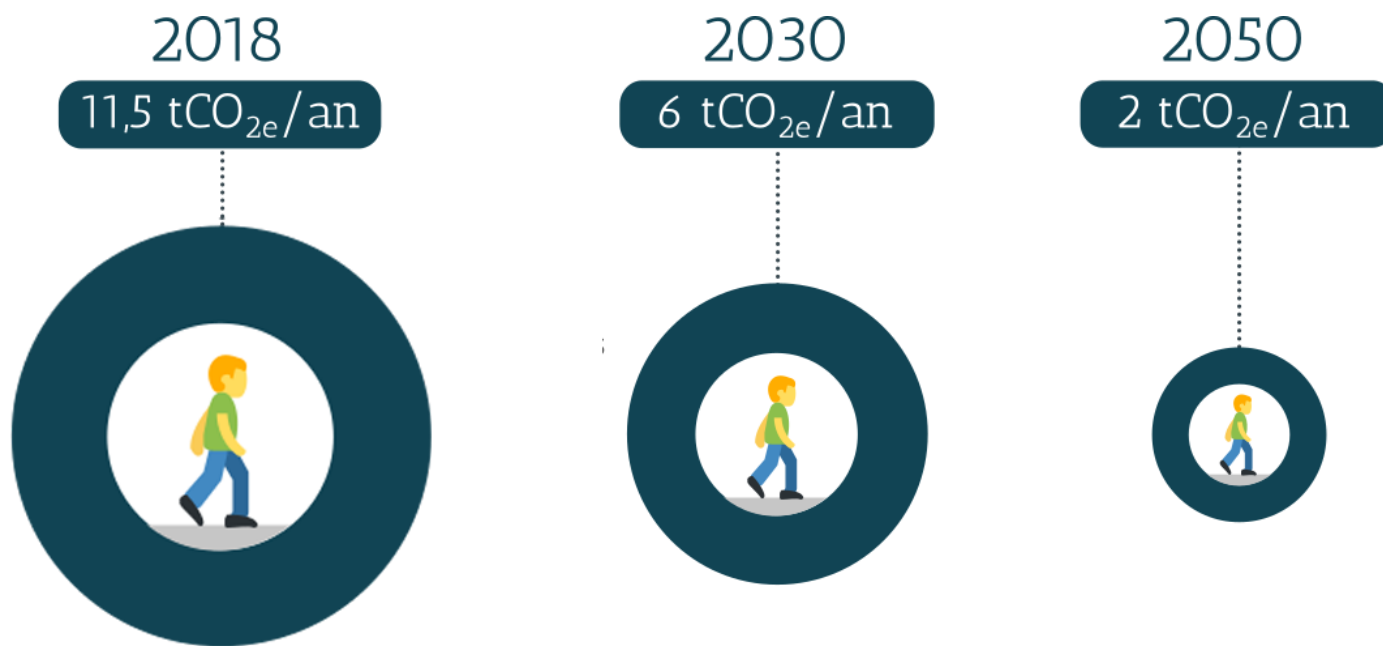
Avoir une vision prospective pour favoriser la résilience

Français moyen = 11,5 tCO₂e/an

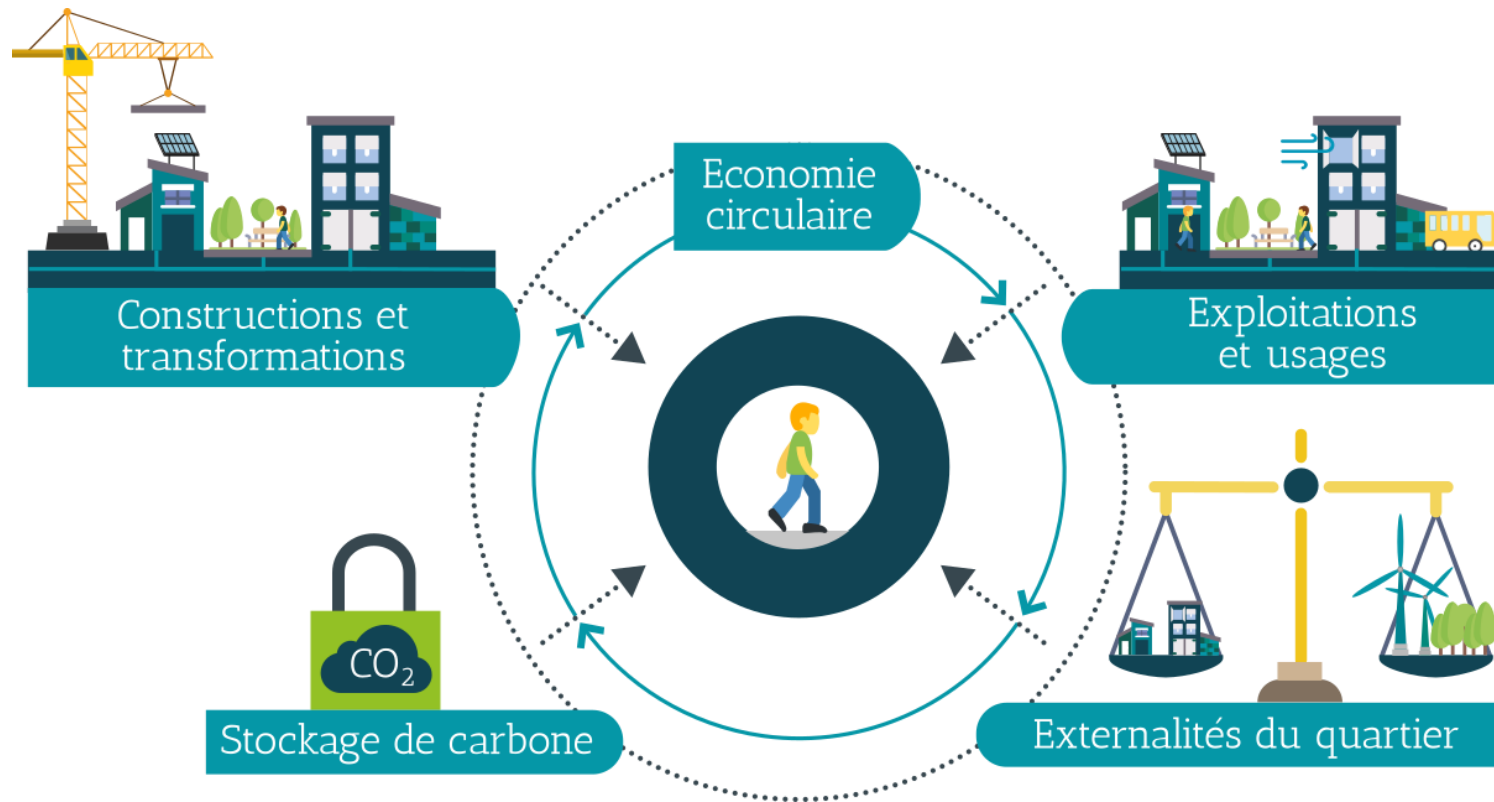


Français moyen = 11,5 tCO₂e/an





5 piliers pour structurer la réflexion



Une approche par étape et prospective

