



Brémond  
des territoires  
un regard

RESEAU NATIONAL DES AMENAGEURS - 24 mars 2017

**L'aménagement éphémère, transitoire et temporaire**  
**GT2 - L'aménagement urbain en mode participatif**

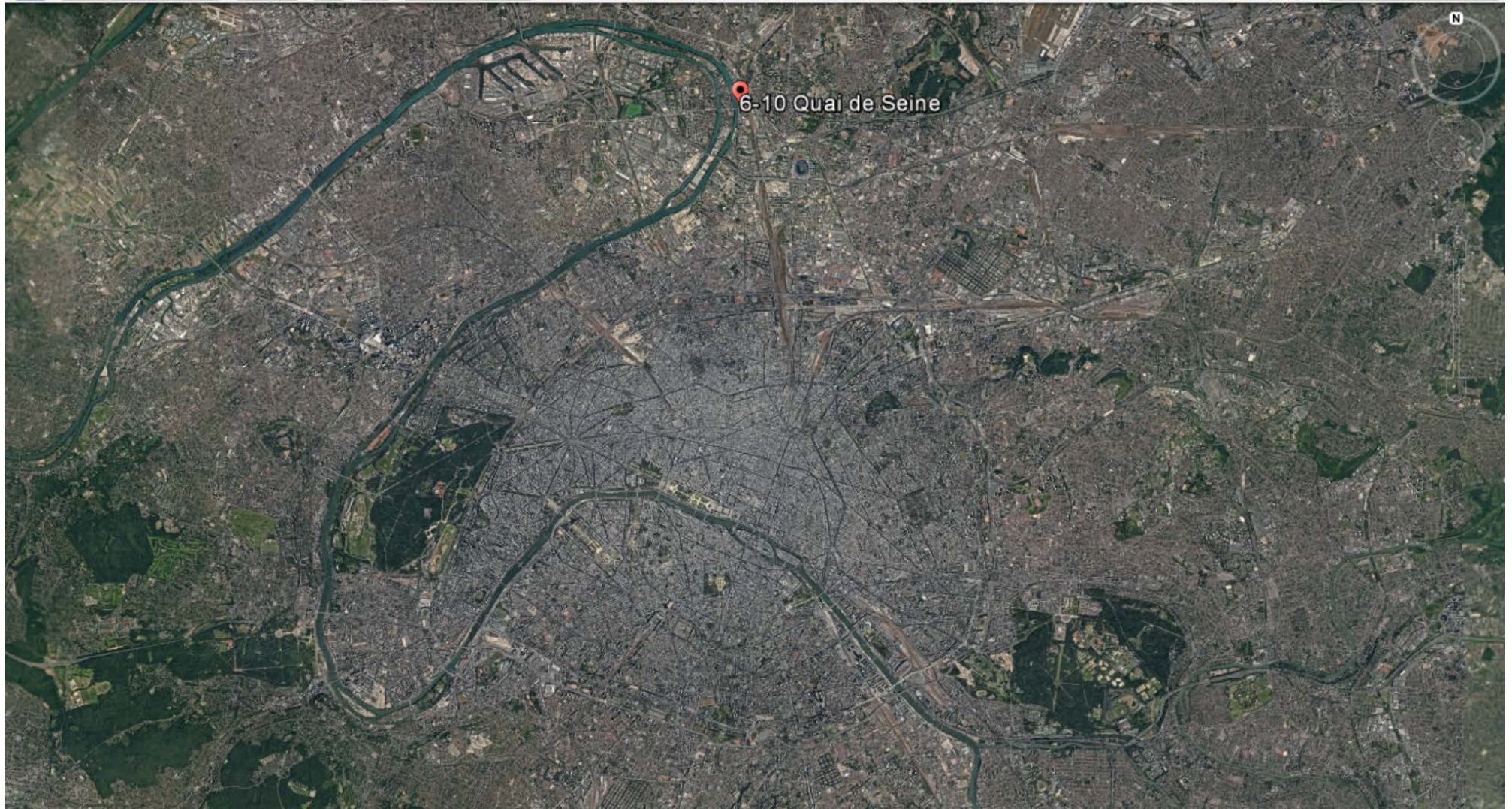
Témoignage de Bernard Brémond sur le 6b à Saint-Denis



Brémond  
des territoires  
un regard

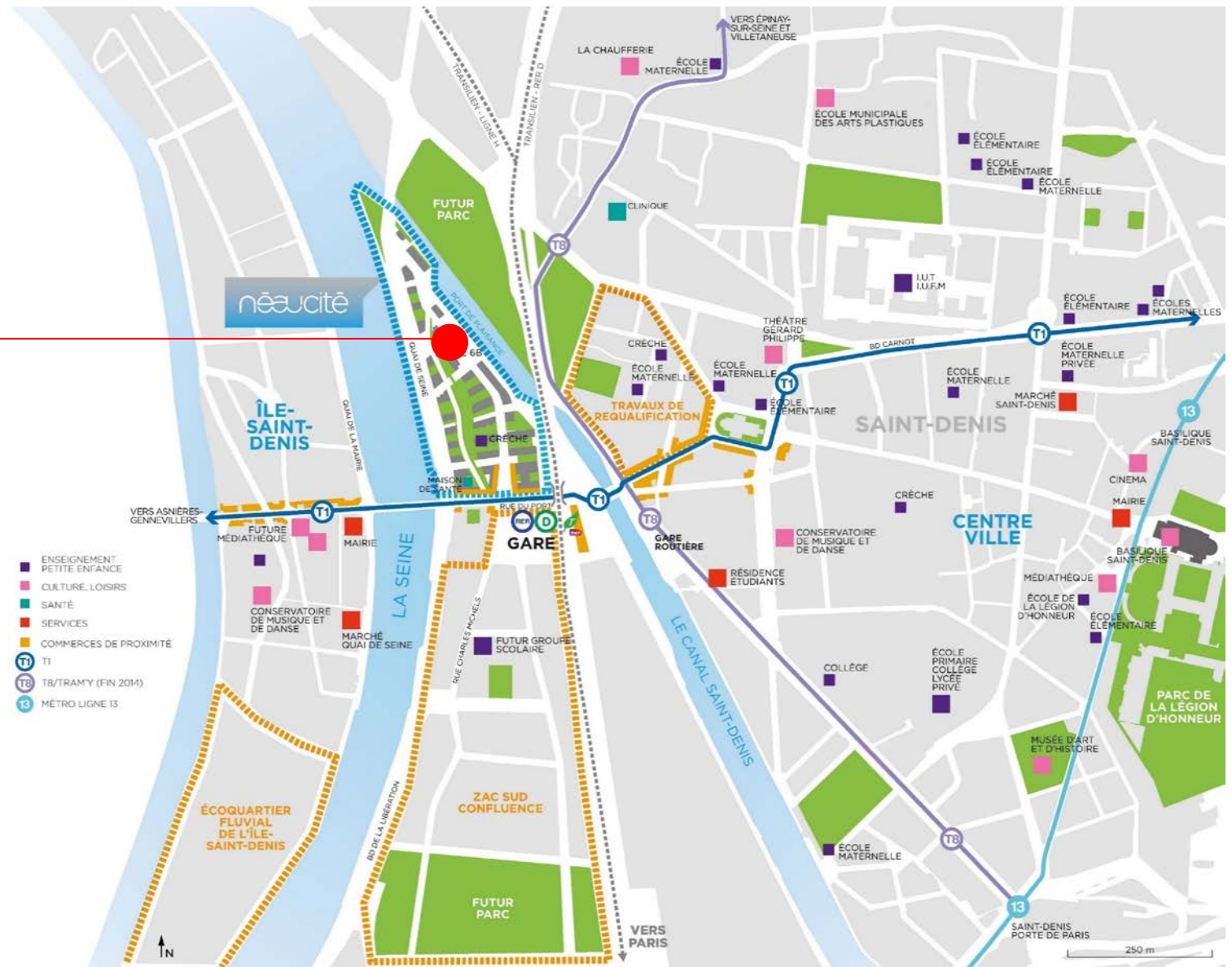
## Le 6b, lieu de création partagé

Le 6b, lieu de création et de diffusion, né à Saint-Denis en 2010, au cœur du quartier Néaucite, dans les anciens locaux d'Alstom.



# Le 6b, lieu de création partagé

Le 6b

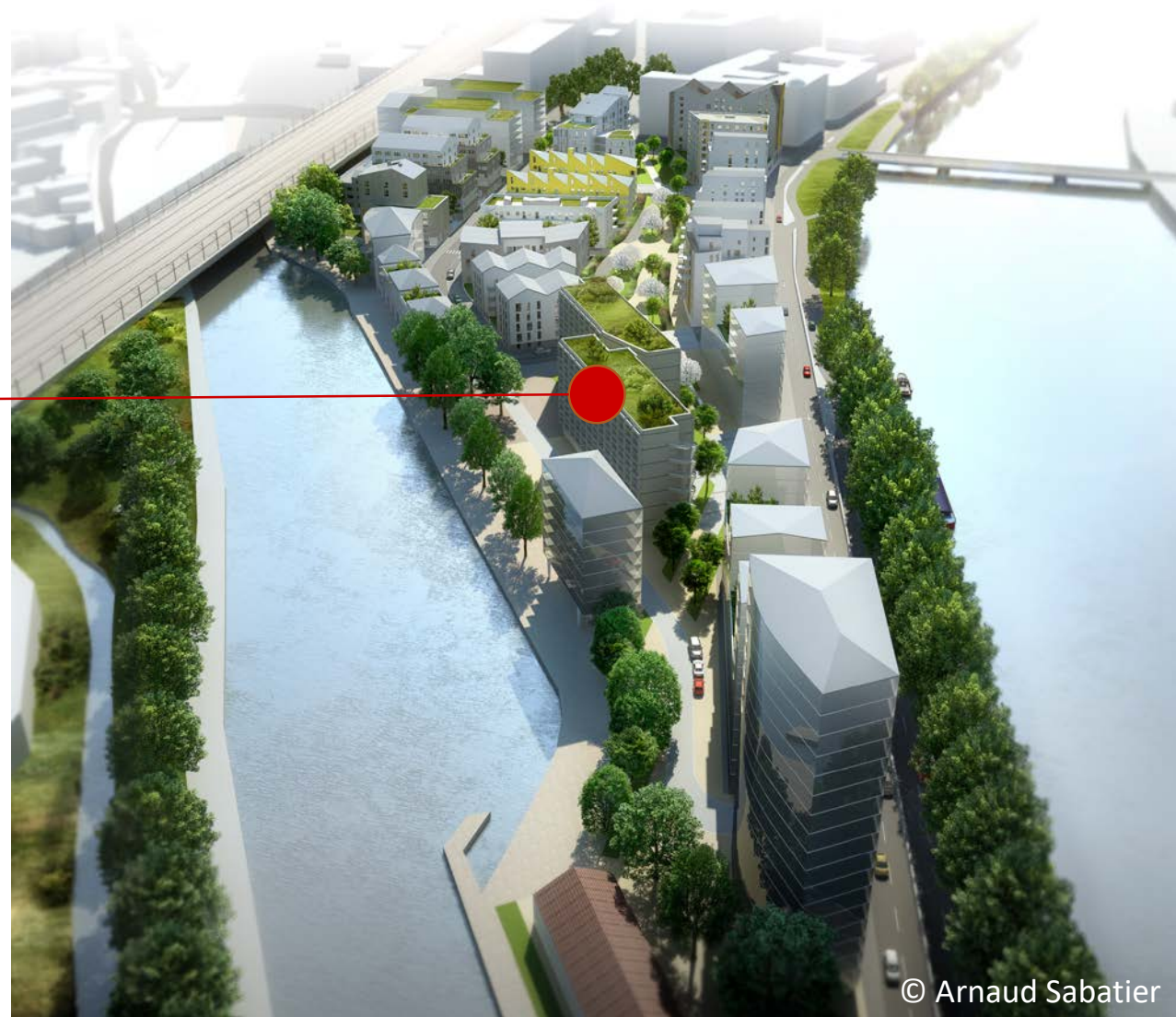




Brémond  
des territoires  
un regard

## Le 6b, lieu de création partagé

**Le 6b dans le  
nouveau quartier  
Néaucité**

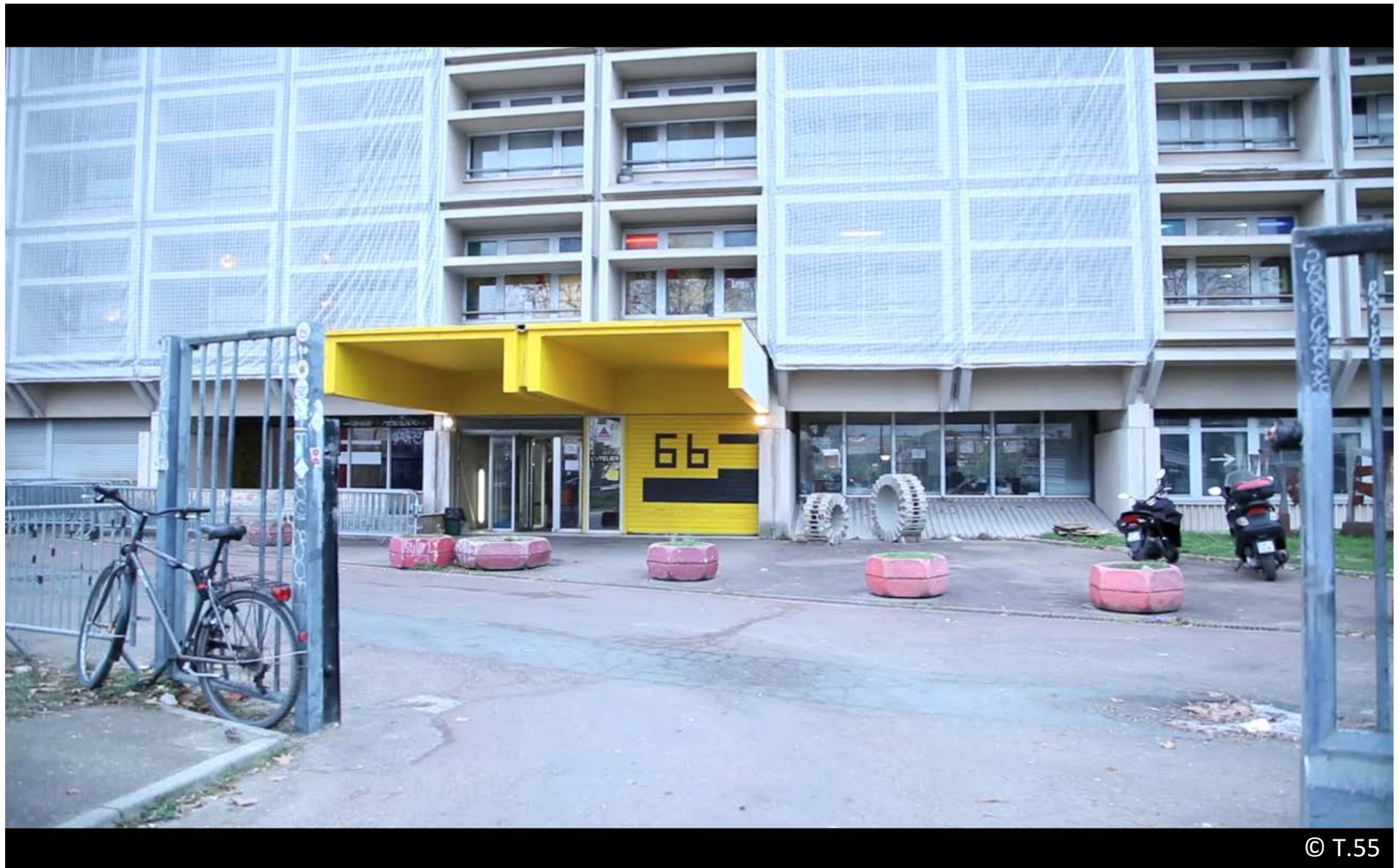


# Le 6b, lieu de création partagée



© LATM

# Le 6b, lieu de création partagée





Brémond  
des territoires  
un regard

## Le 6b, lieu de création partagée



© LATM



Brémond  
des territoires  
un regard

## Le 6b, lieu de création partagé





# Le 6b, lieu de création partagé



© FAR-6b





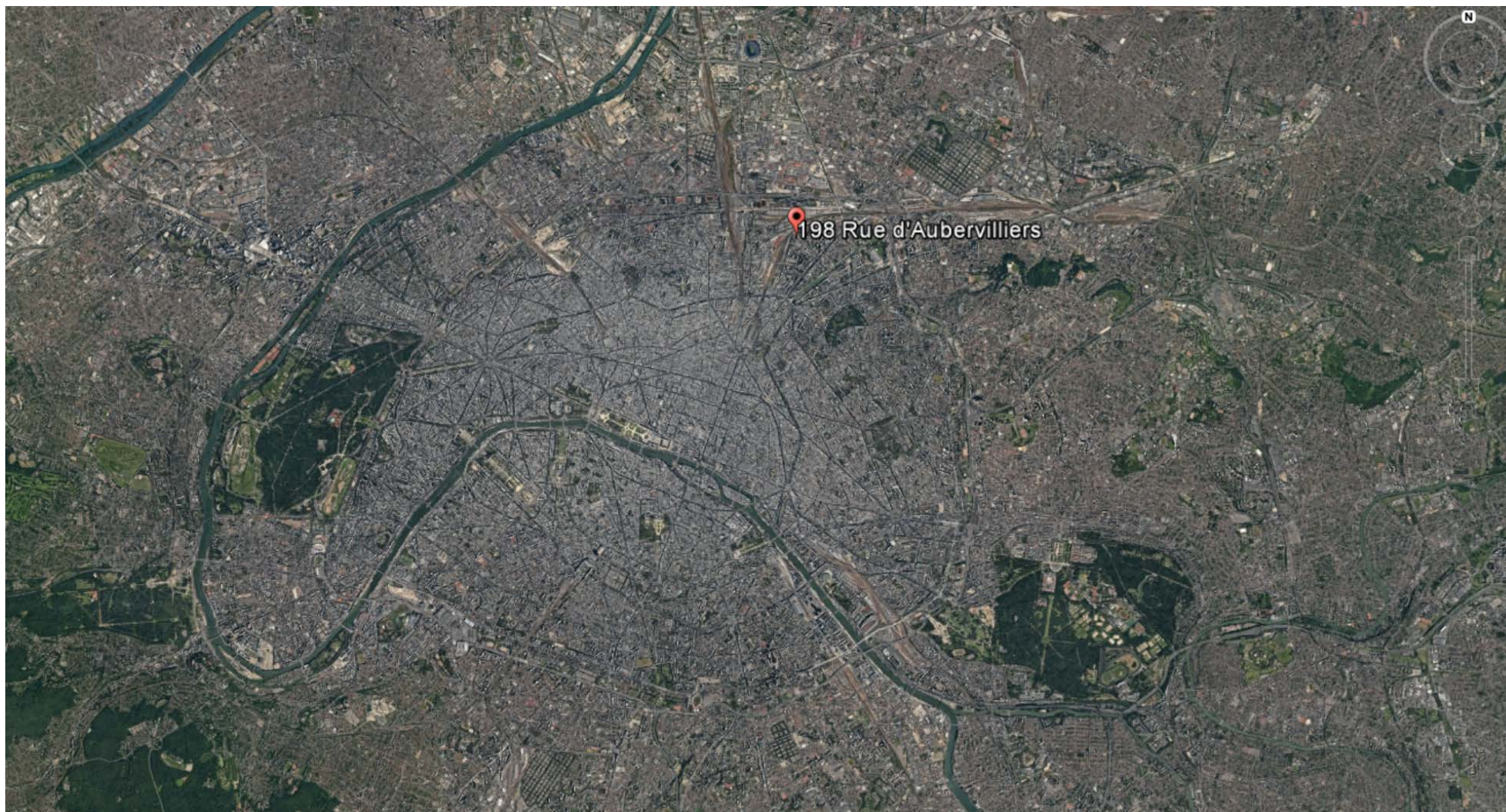
Brémond  
des territoires  
un regard

## Projet « REINSPIRER LA VILLE »



### Triangle Eole - Evangile (19e) – Réinventer Paris

198 rue d'Aubervilliers / opération d'aménagement Paris Nord Est



## Approche

Écouter et oser «souffler sur la braise » : diagnostic social ET mobilisation

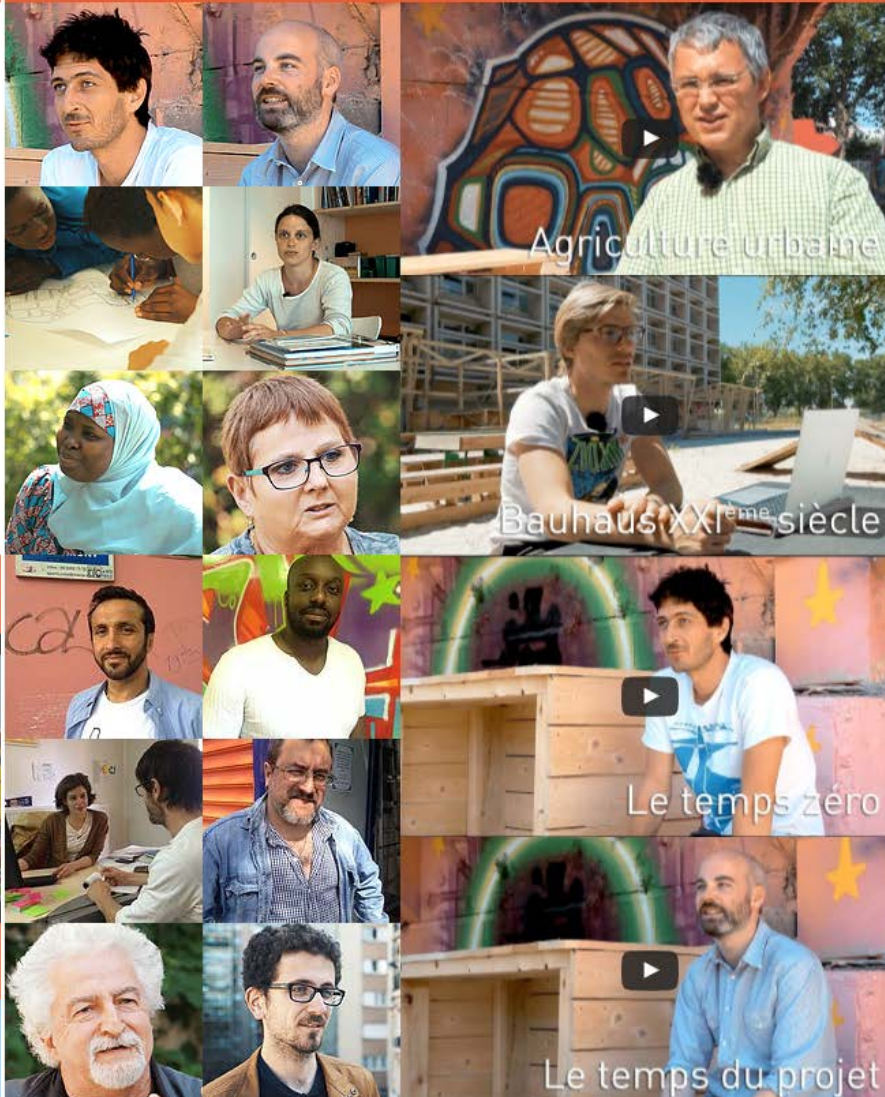
Écoute, rencontre avec des acteurs et habitants du territoire, étude sociologique et immersion dans la population constituent la base de notre "palette" pour imaginer la métamorphose du territoire d'Éole.

Partir des expériences « habitantes » pour penser les projets. Une approche ascendante propre à nos valeurs et à notre vision de l'aménagement du territoire. Un espace pour les habitants, par les habitants. Une autre vision de l'urbanisme.

[Lire l'article](#)



## Les contributeurs



## Inspiration



## Diagnostic

## Diaby

Membre actif de l'association "Vivre ensemble à Maroc-Tanger"

Les autres contributeurs



## Son histoire

Diaby est arrivée il y a 15 ans dans le "paquebot" dont Solange est la gardienne. Qui est-elle ? Quelle est son histoire ? Présentations.

 Partagez  Tweet



## L'association

Vivre ensemble à Maroc-Tanger. Diaby s'est beaucoup investie dans l'association créée par Solange Veyre et cette implication lui a permis de trouver sa place parmi les femmes qui la font exister.

 Partagez  Tweet



Brémond  
des territoires  
un regard

## La Maison Bergeron

Située sur l'île de Nantes, en face les  
Machines de l'île, à l'angle du Boulevard  
Léon Bureau et du mail du Front Populaire.





Brémond  
des territoires  
un regard

## La Maison Bergeron

Une structure surprenante labellisée par Le Voyage à Nantes dans sa programmation Art et ville.

### LES ACTEURS DU PROJET

Les 3 promoteurs du projet immobilier « îlink » :

**Groupe BREMOND + VINCI Immobilier + ADIM**

**Le collectif Fichtre**, concepteur du pavillon

**L'Atelier Transmédia**, concepteur des animations de façades

**L'association îlink et Apertura**, animateurs du lieu

### LES PARTENAIRES :

**Le Studio 11/15**, lieu de rencontres, de créativité et d'échanges est dédié aux adolescents, aux familles et aux professionnels, depuis sa création en mars 2014

**Le Collectif Fil**, association d'architectes et d'urbanistes qui se donnent pour objectif d'impulser des démarches nouvelles de (co)-construction de projet de territoire.

**La Nizanerie**, collectif d'habitants, d'associations et de commerçants ayant investi la rue Paul Nizan (Ile de Nantes) pour en faire la cour d'immeuble du quartier et mener des actions participatives avec des espaces conviviaux et des projets collectifs !

**Le Collectif Emergence**. Il fédère depuis 2004 les créateurs mode et accessoires de mode des Pays de la Loire.

*« La maison des projets doit avant tout être perçue comme un espace organique, en mouvement : un lieu qui vit aux rythmes du projet urbain. La scénographie de cet espace s'appuie sur la temporalité jour et nuit. » M. Justeau, Atelier Transmédia*

La maison des projets/fichtre/novembre 2014

# La Maison Bergeron

Une structure surprenante labellisée par Le Voyage à Nantes dans sa programmation Art et ville.





## La Maison Bergeron

Une structure surprenante labellisée par Le Voyage à Nantes dans sa programmation Art et ville.



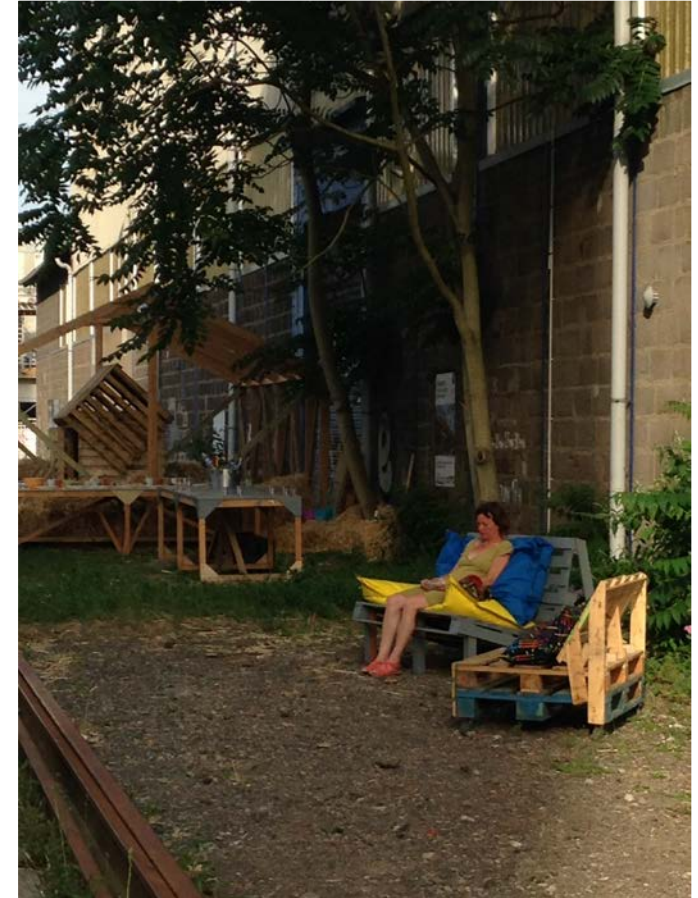
© LATM



Brémond  
des territoires  
un regard

## La Maison Bergeron

Une structure surprenante labellisée par Le Voyage à Nantes dans sa programmation Art et ville.





**Brémond**  
des territoires  
un regard

Retrouver nos projets et ceux de nos partenaires  
sur notre site internet [www.groupe-bremond.com](http://www.groupe-bremond.com) et aussi sur :

[www.reinventer.paris](http://www.reinventer.paris)  
[lateliertransmedia.com](http://lateliertransmedia.com)

[www.le6b.fr](http://www.le6b.fr)

[www.fa-v.com](http://www.fa-v.com)

[www.campluslandrohan.com](http://www.campluslandrohan.com)

<https://arteplan.org/initiative/le-6b>