



# Eviter, réduire, compenser ensemble les impacts

## Site de la Lainière à Wattrelos (Nord)



Le 26 mars 2018, Philippe Heroguer  
P/o Guillaume Lemoine



Source  
:SEMVR



MINISTÈRE  
DU LOGEMENT  
ET DE L'HABITAT  
DURABLE

### GT3 : Comment utiliser les cadres de travail, coopératifs et juridiques ?

#### RÉSEAU NATIONAL DES AMÉNAGEURS

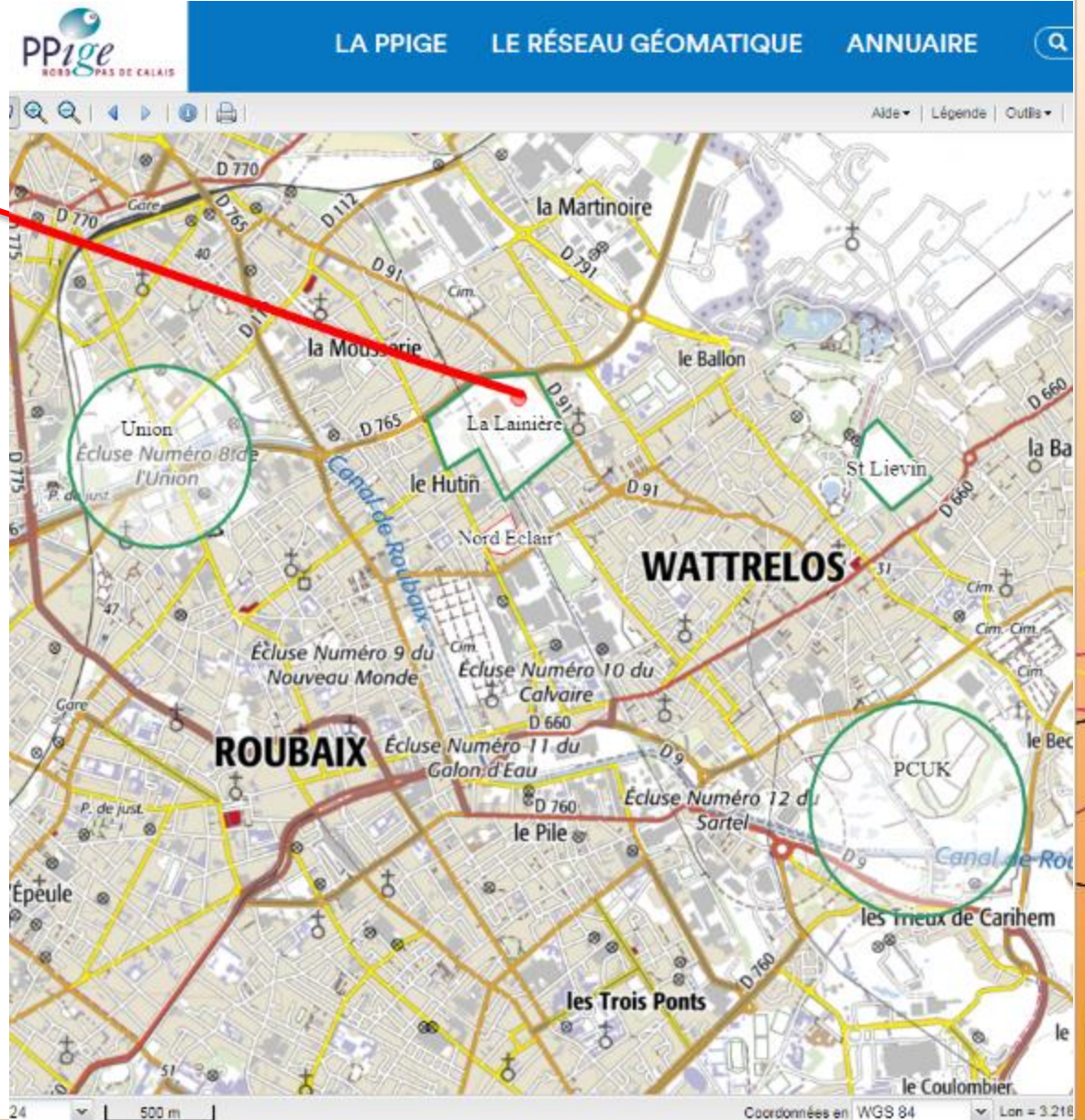
Rencontres de l'aménagement opérationnel



# Le site la Lainière

Un espace de 7 ha dans un plus vaste ensemble (30 ha) sur Roubaix, Tourcoing et Wattrelos

Un espace complémentaire à celui de l'Union







# Planning

Acquisition préalable en 2008

Des travaux de démolition  
entre 2008 et 2010

Arrêt des travaux à la  
« découverte » de l'usine

Un souhait de la préserver

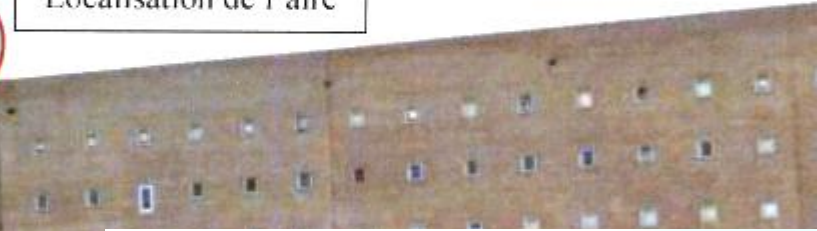
Une recherche d'investisseurs  
(MEL /SEM VR)

Préservation in fine d'une  
tour?





Localisation de l'aire





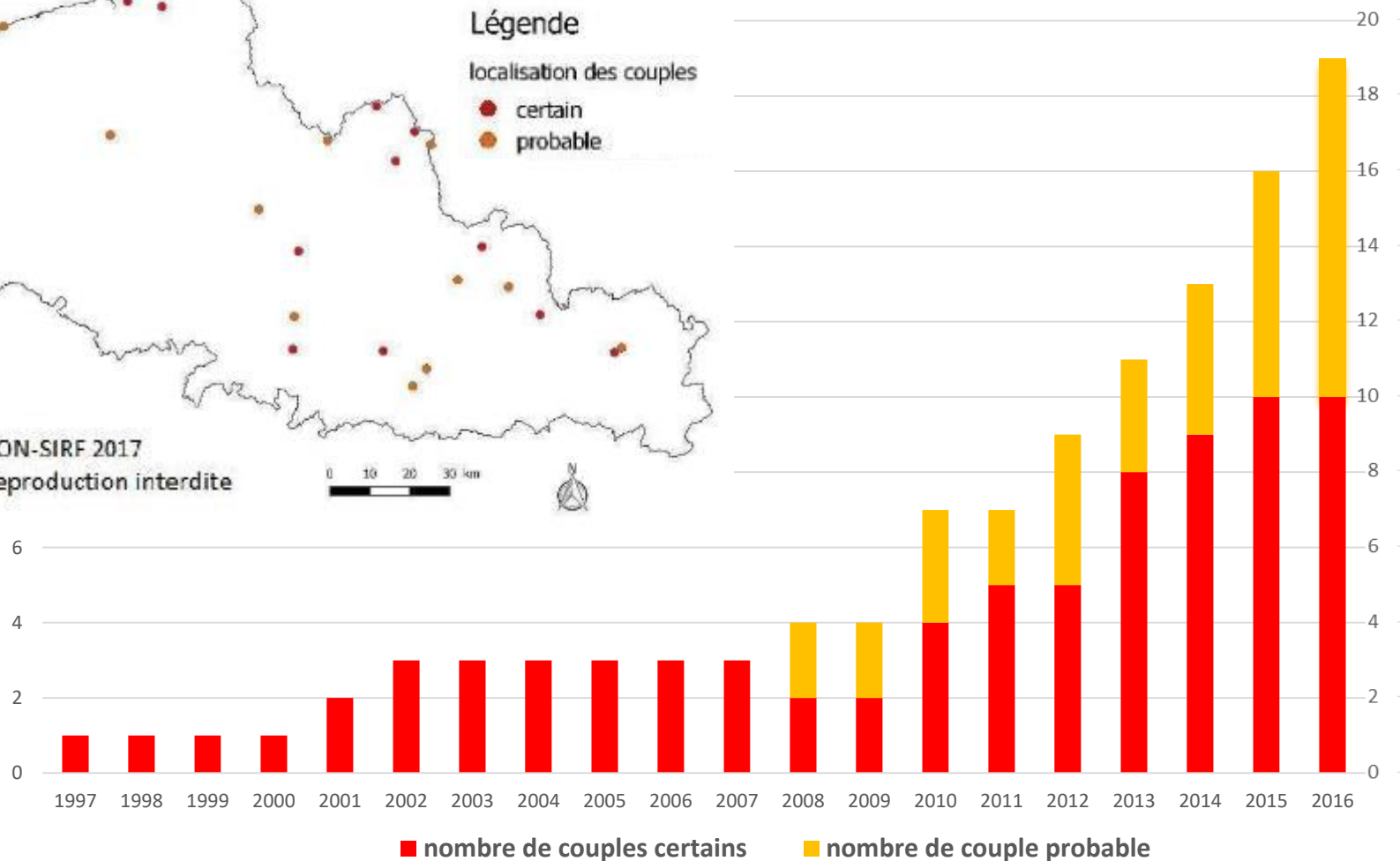
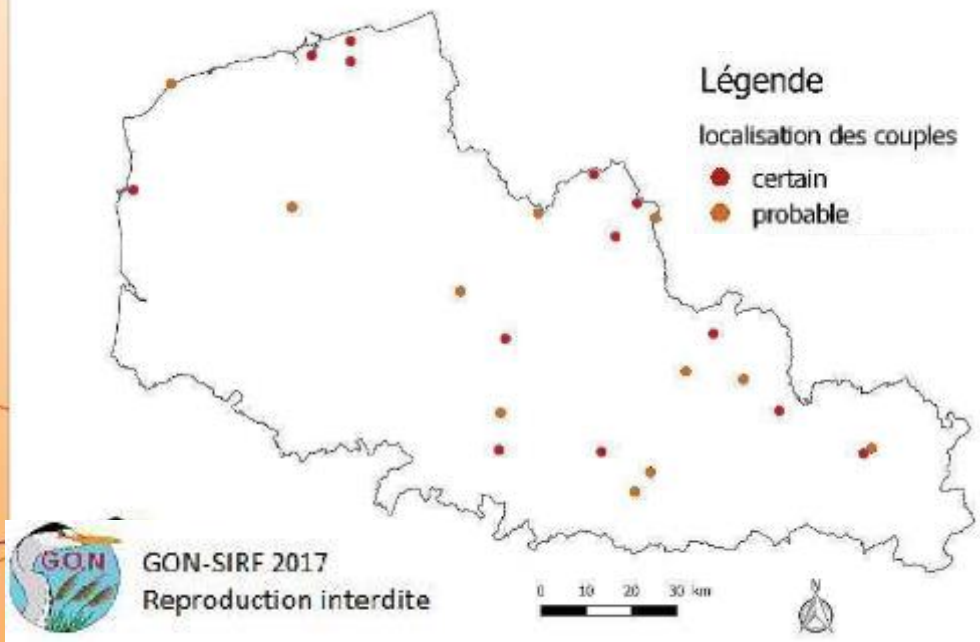
# Statut du Faucon pèlerin en Nord - Pas-de-Calais

- Une espèce intégralement protégée et rare en France
- Une espèce dont l'aire de reproduction est protégée (annexe 1 de la Directive Oiseaux)
- Des effectifs très réduits mais en augmentation
- Espèce classée vulnérable sur la liste rouge des oiseaux nicheurs du Nord – Pas-de-Calais
- Une espèce extrêmement suivie par les communautés naturalistes





# Répartition du Faucon pèlerin en Nord – Pas de Calais





## Mesures prises

- La nidification d'un couple de Faucon pèlerin depuis 2015
- Une 1<sup>ère</sup> mesure d'anticipation -> négociation SEM VR & GON & DREAL pour la pose de 3 nichoirs dans le bâtiment voisin  
Recall en 2016 mais nidification inchangée
- Une 2<sup>nd</sup> mesure en 2017 : pose de nichoirs sur Eglise St Christophe Tourcoing
- Des travaux de démolition (usine) prévus en 2019
- Sans certitude d'efficacité -> demande de dérogation à l'interdiction de destruction d'espèces protégées déposée à la DREAL le 16 février 2017
- Un examen du CSRPN le 19 octobre 2017
- Une réponse favorable de la DREAL reçue le 14 février 2018  
compte tenu de l'anticipation de la prise en compte





# Mesures d'anticipation 2016





# Mesures d'anticipation 2017

- Pose de deux nichoirs à Tourcoing (EPF)





# Suivi des mesures de compensation 2017&2018

- déplacement du couple de Wattlelos et 3 jeunes en 2017



- Le couple est de nouveau nicheur à Wattlelos mais dans un autre nichoir depuis le 10 mars 2018





## Où sera t'il en 2019?

- Abandon ou fidélisation du site de la Lainière par le couple présent actuellement ?
  - Quid de la perturbation lors des travaux s'ils nichent chez Recall
- Pas d'autorisation de travaux en période de reproduction imposé par l'arrêté préfectoral mais la question reste entière en phase d'aménagement pour le SEM ...
- Nichoirs installés à Tourcoing ne sont pas une compensation mais une mesure d'accompagnement
- La vraie compensation c'est la restauration d'une falaise (habitat naturel du faucon pèlerin)



Accueil  
**ttige**  
NORD PAS DE CALAIS





**Merci pour votre attention**

**[p.heroguer@epf-npdc.fr](mailto:p.heroguer@epf-npdc.fr)**

**[g.lemoine@epf-npdc.fr](mailto:g.lemoine@epf-npdc.fr)**