

LA
CHO
CO
LATE
RIE

PARIS · BORDS DE MARNE

La Chocolaterie : rénovation d'un patrimoine industriel exceptionnel, l'ancienne usine Menier

Bernard Reichen, Architecte, Grand Prix de l'Urbanisme, Carta Reichen & Roberts Associés

Alexandra Blachon, Direction Projets Urbains, Linkcity



RR&A
REICHEN ET ROBERT & ASSOCIÉS
ARCHITECTES-URBANISTES

agence **ter**

zefco

MA+GEO
Maison Architecture Interiors

Paris
Vallée de la Marne
Métropole de la Vallée de la Marne



TORCY
PARIS
VALLÉE DE LA MARNE

linkcity







1

LE PROJET URBAIN





UNE ARMATURE NATURELLE - RÉSERVE DE BIODIVERSITÉ QUI RÉGULE ET ACCUEIL



RECONNECTER LA VILLE À LA MARNE

UN PAYSAGE DE RIPISYLVE RICHE QUI INSPIRE, ATTIRE ET DÉPAYSAGE



DIVERSIFIER LES USAGES

UNE COLLECTION D'OBJETS D'EXCEPTION DONT NESTLÉ FAIT PARTI



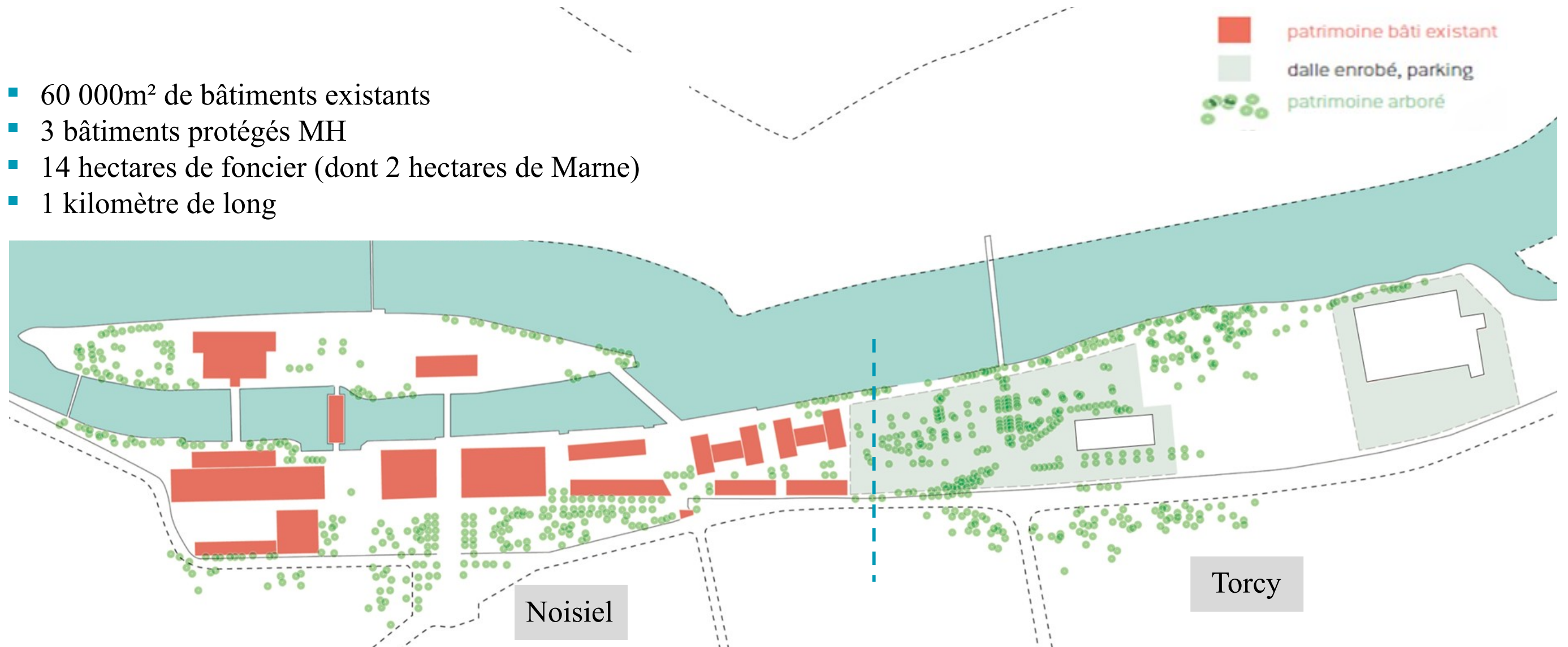
OFFRIR UN CADRE DE VIE D'EXCEPTION



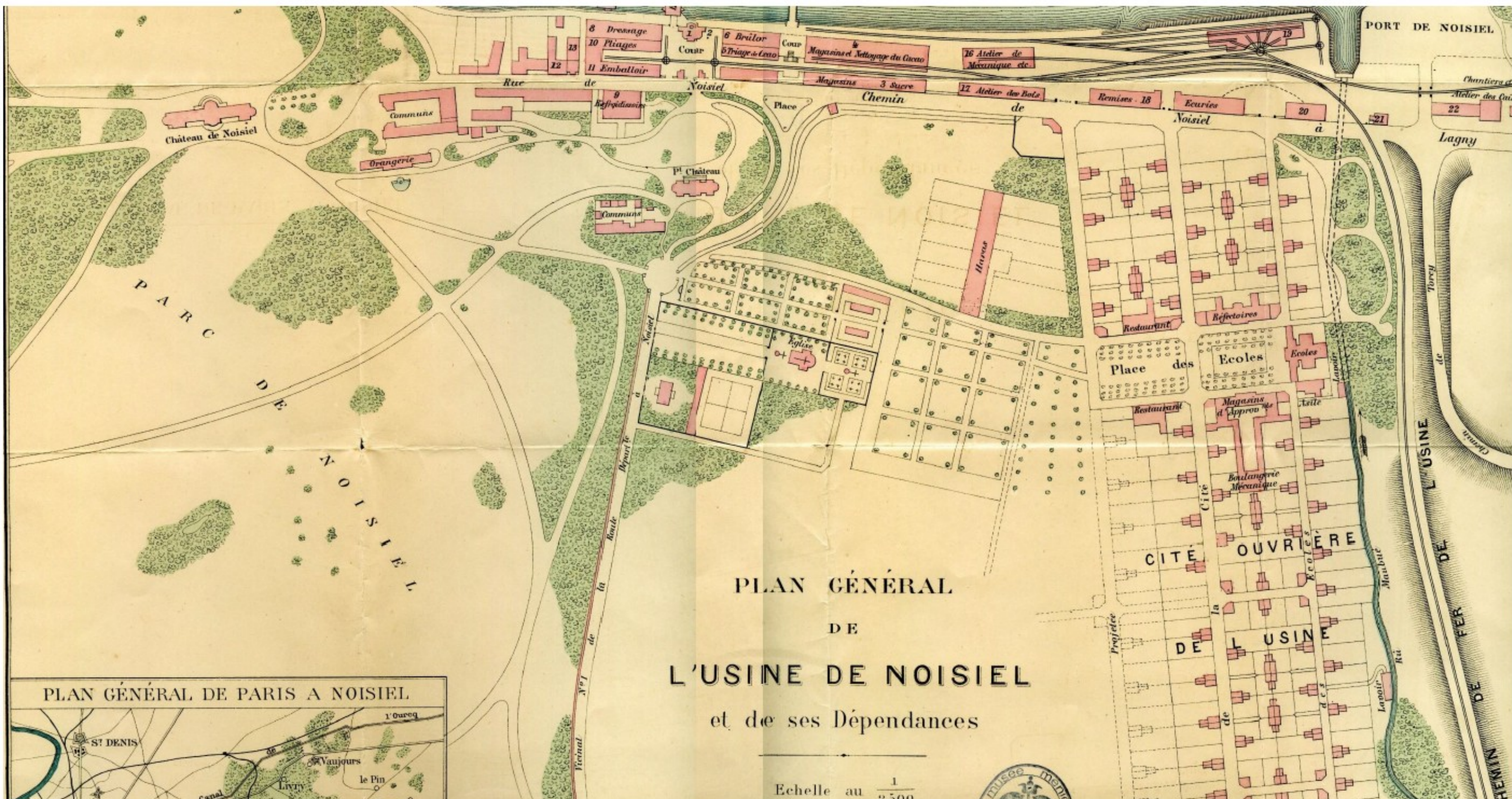
L'ÉTAT EXISTANT



- 60 000m² de bâtiments existants
- 3 bâtiments protégés MH
- 14 hectares de foncier (dont 2 hectares de Marne)
- 1 kilomètre de long



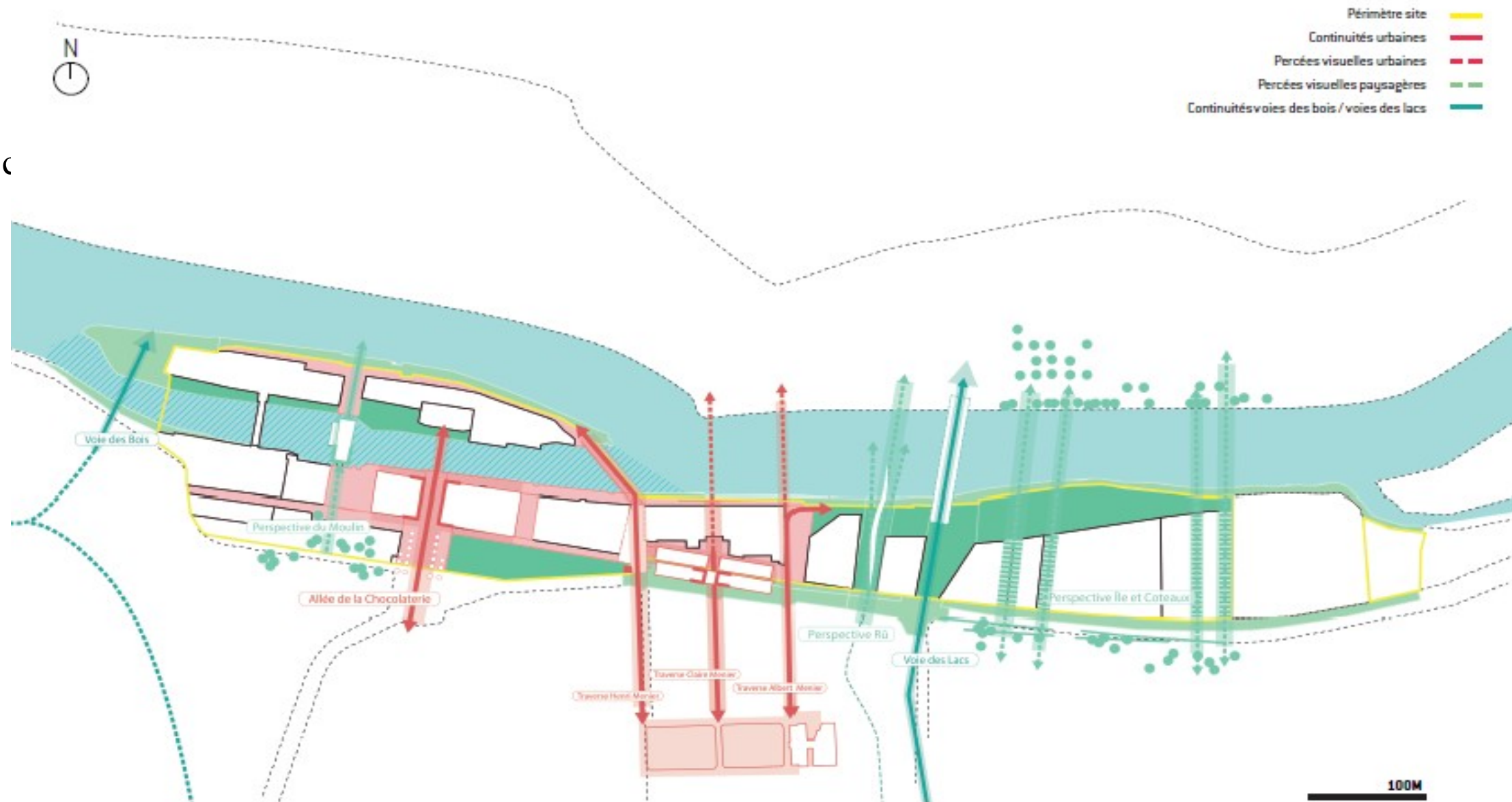
PLAN GÉNÉRAL DE L'USINE EN 1889



LES ACCROCHES PAYSAGÈRES ET LIAISONS URBAINES



- Texte c

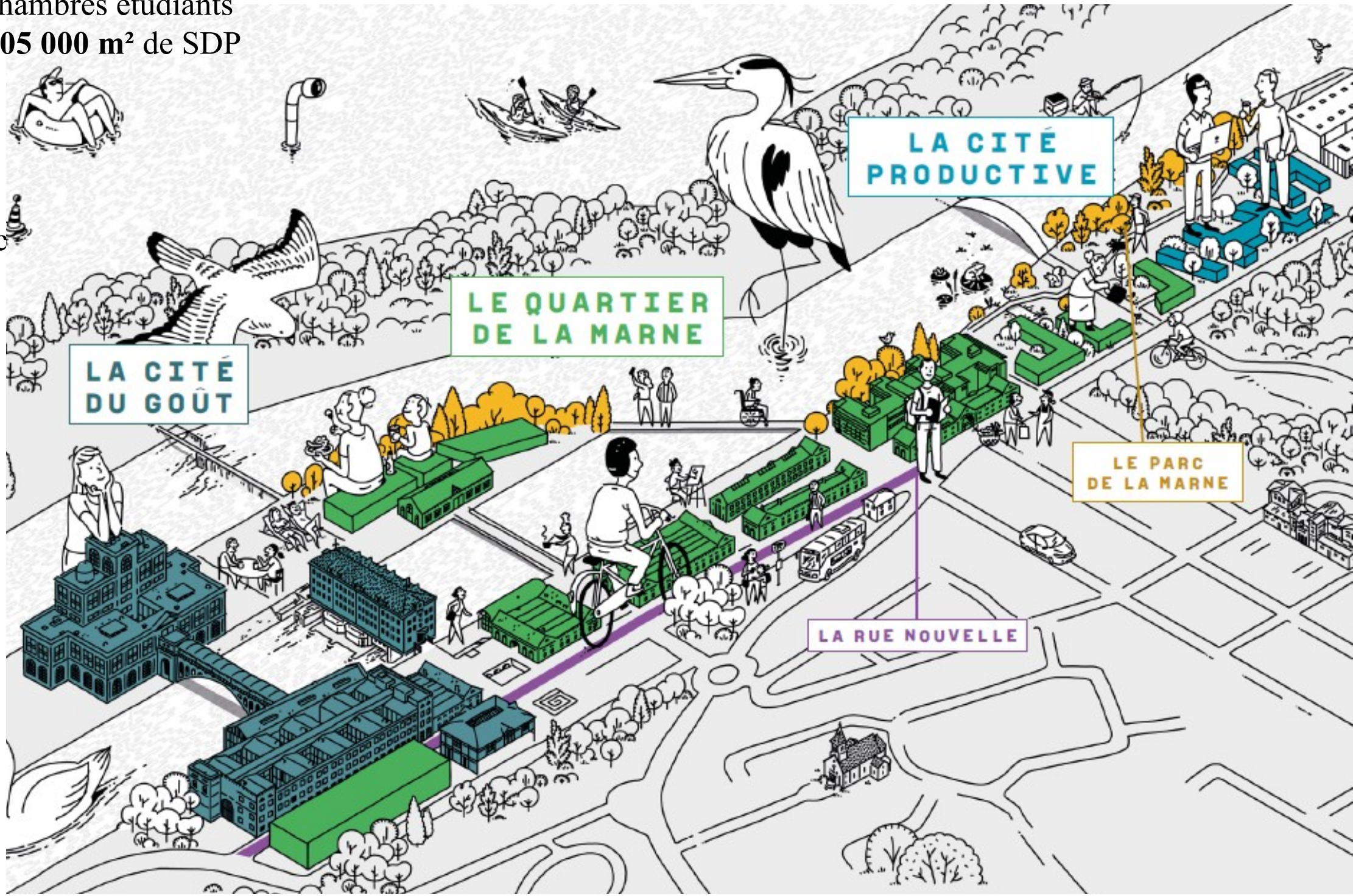




- 2000 habitants
- 760 Logements, 100 logements en coliving, 115 chambres étudiants
- 105 000 m² de SDP

- 1000 emplois générés par la Cité Productive (20 000m²) et la Cité du Goût (20 000m²)

■ Texte c



2

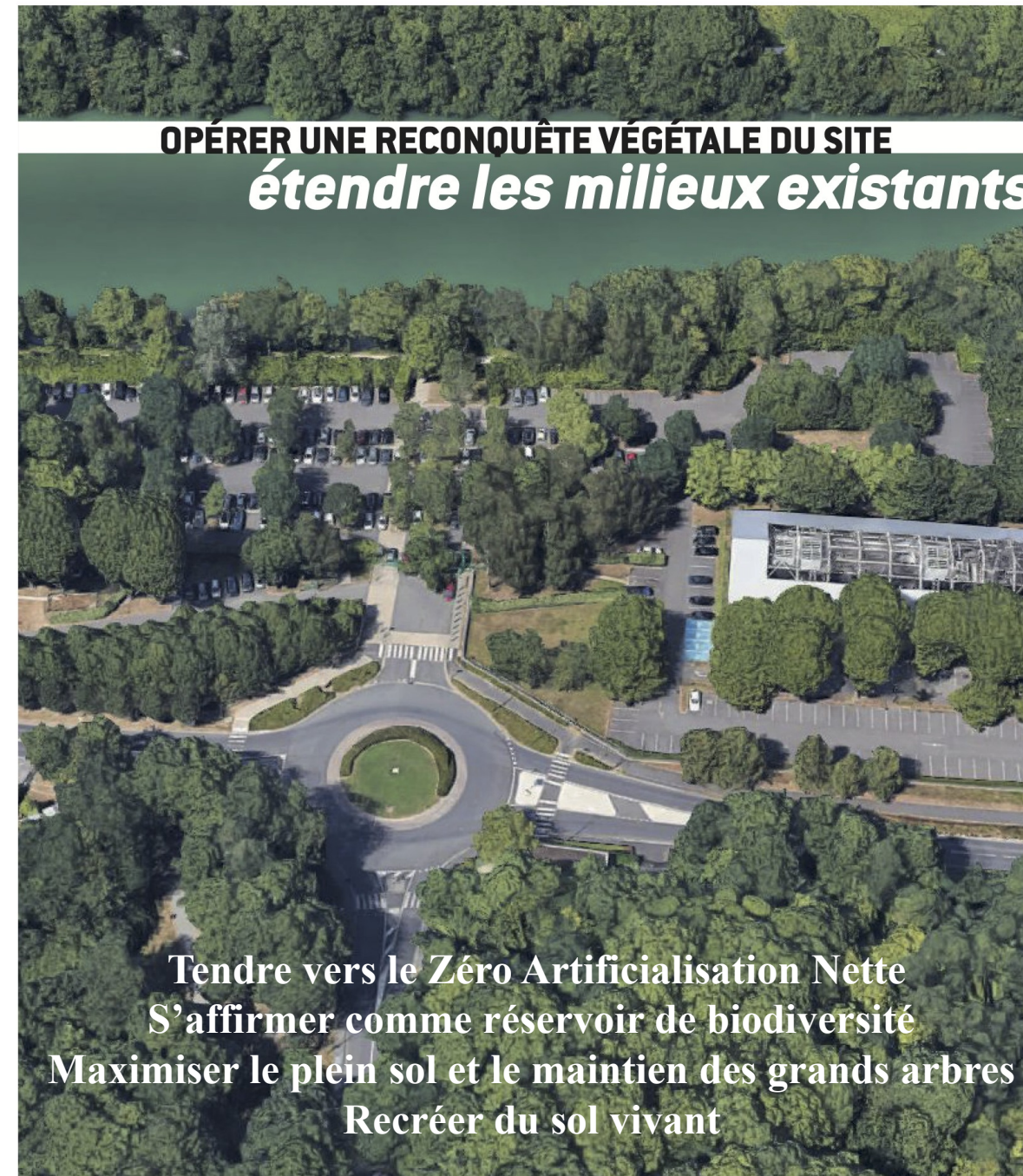
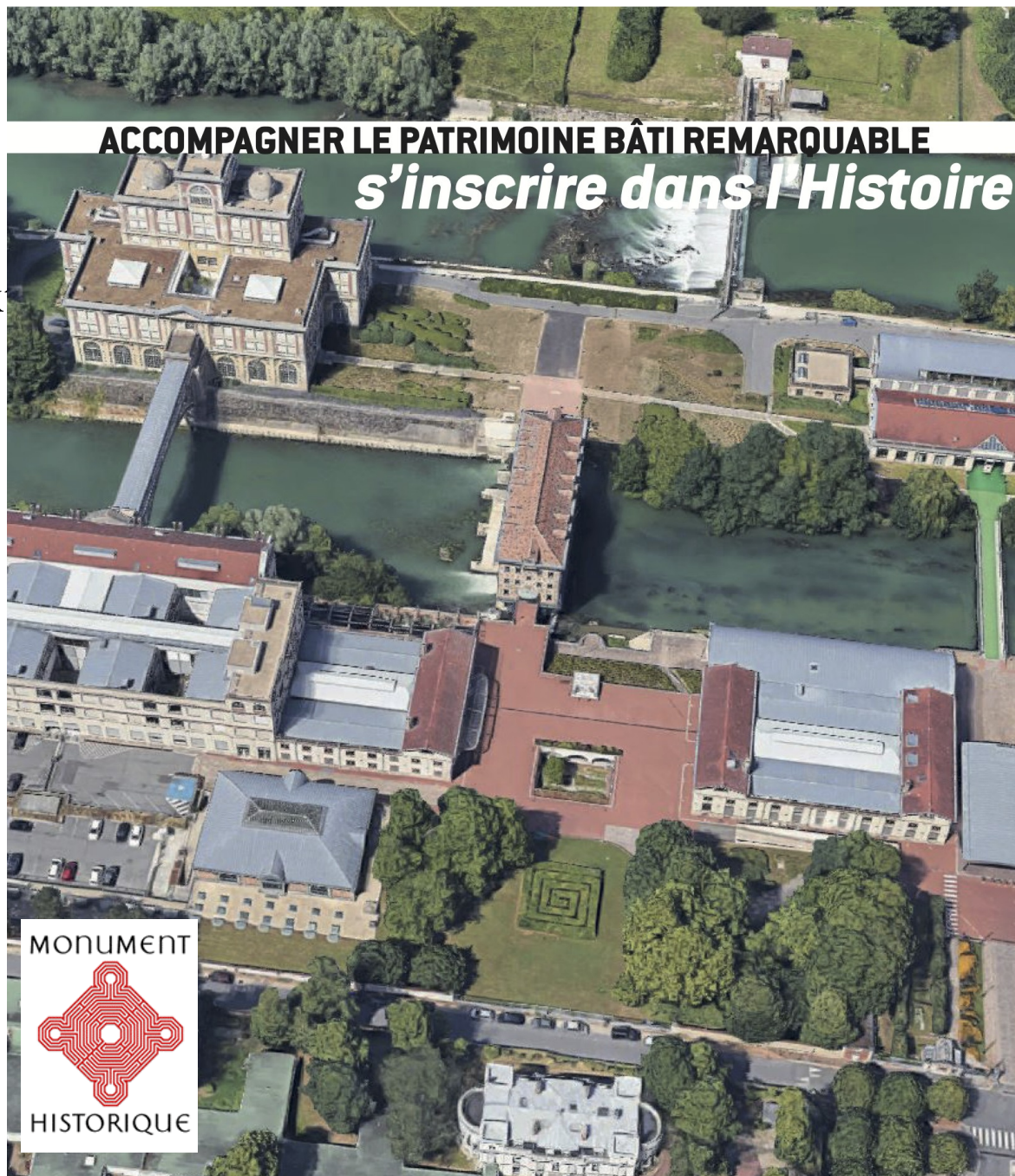
**LES AMBITIONS
PORTÉES SUR LA
QUESTION DE
L'EXISTANT**





UNE DOUBLE AMBITION

■ Tex





LE PATRIMOINE ANCIEN : S'INSCRIRE DANS LES TRACES DE L'EXISTANT



BÂTIMENTS INSCRITS OU CLASSÉS

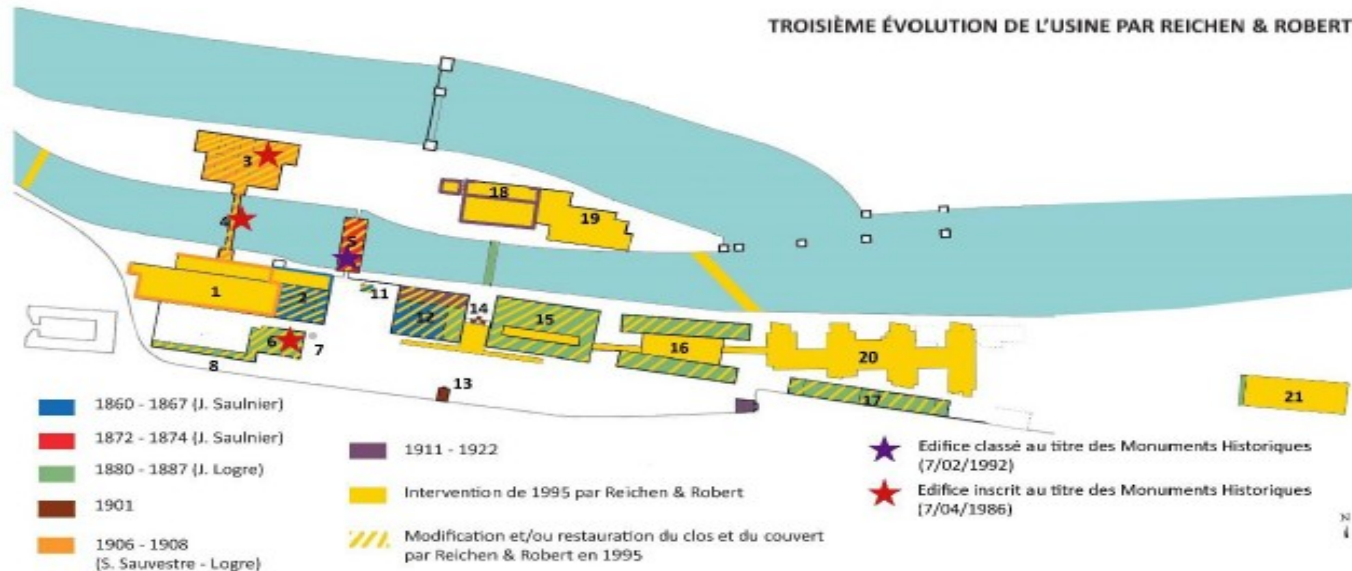


BÂTIMENTS NON INSCRITS

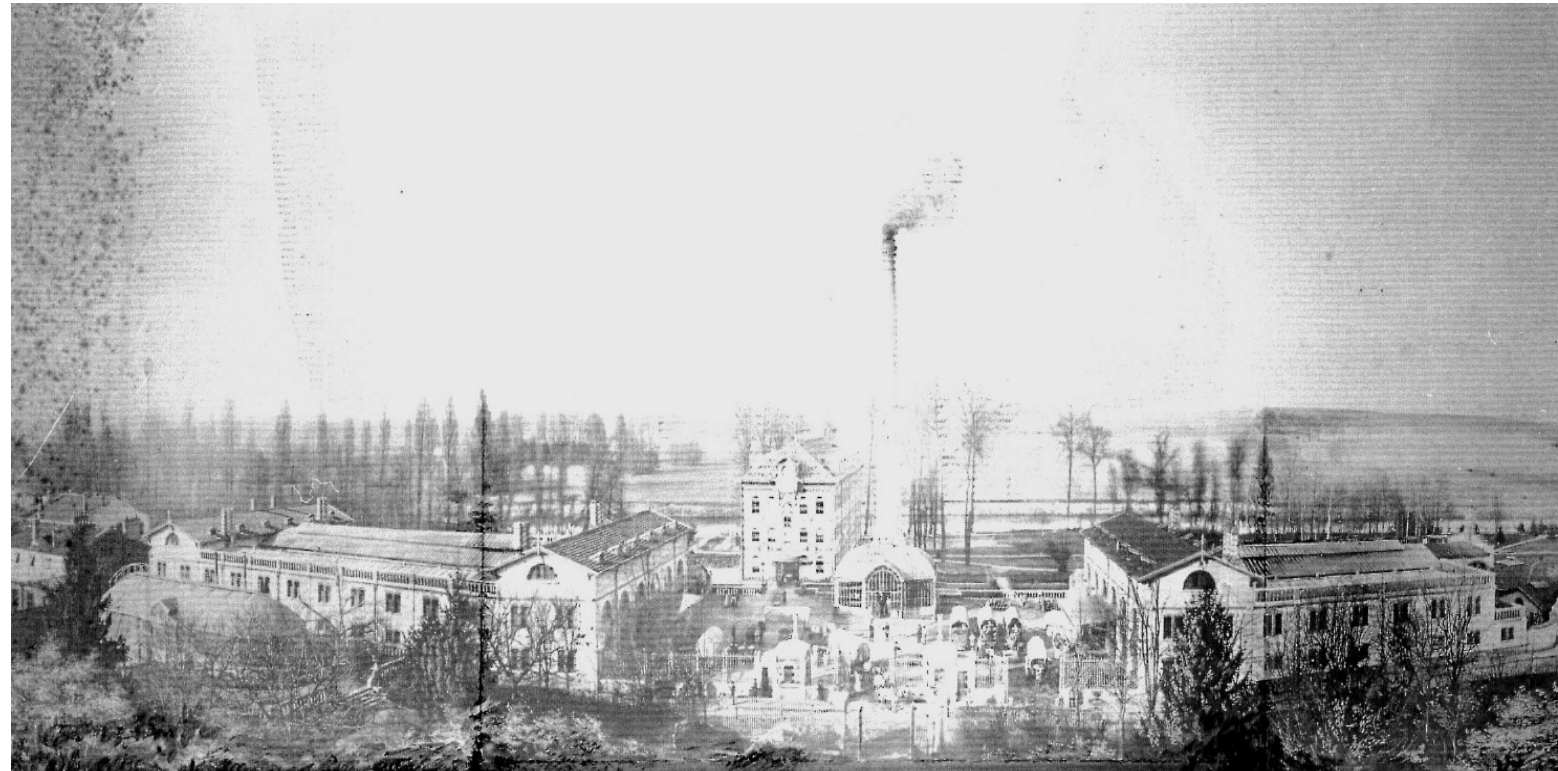


LE PATRIMOINE ANCIEN : S'INSCRIRE DANS LES TRACES DE L'EXISTANT

- Réalisation d'un diagnostic patrimonial pour établir la valeur architectural, patrimonial des bâtiments et du process industriel – établissement de l'état de référence
- Réalisation d'un diagnostic sanitaire pour évaluer et comprendre les désordres techniques

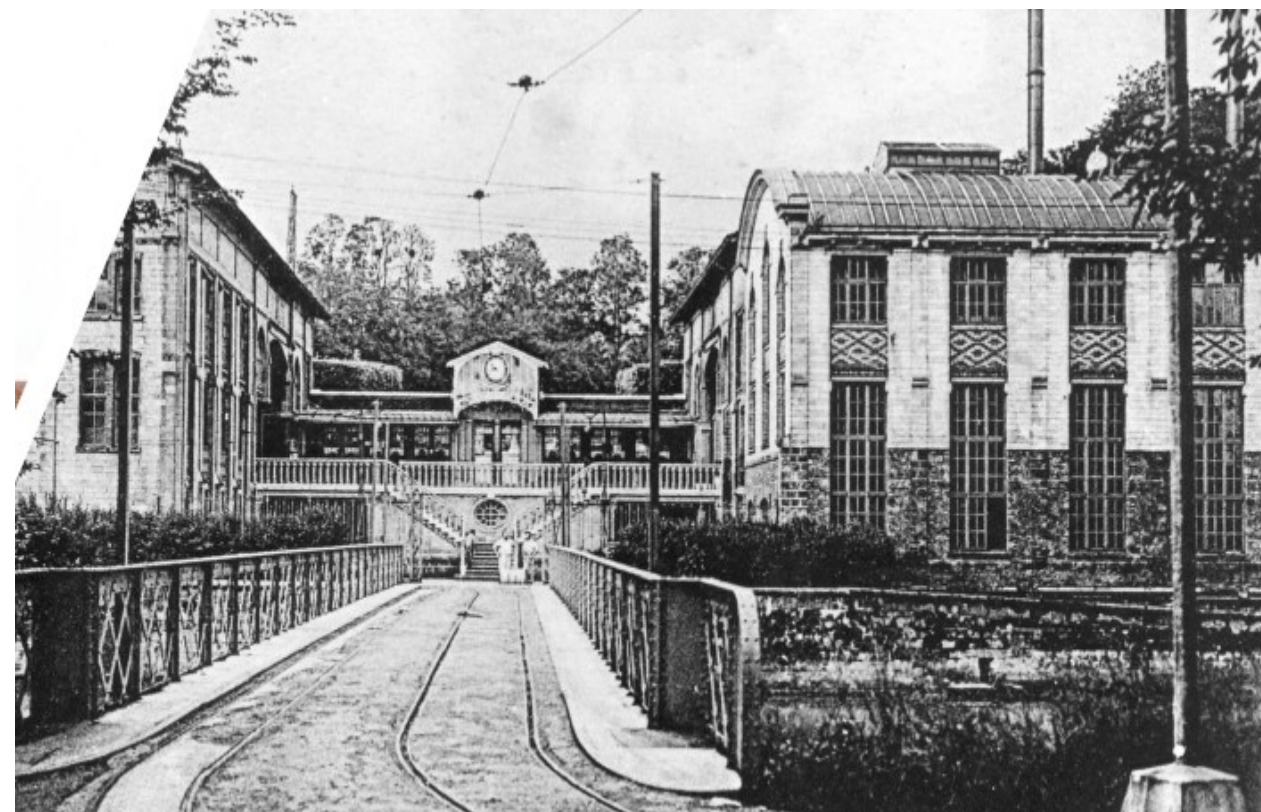
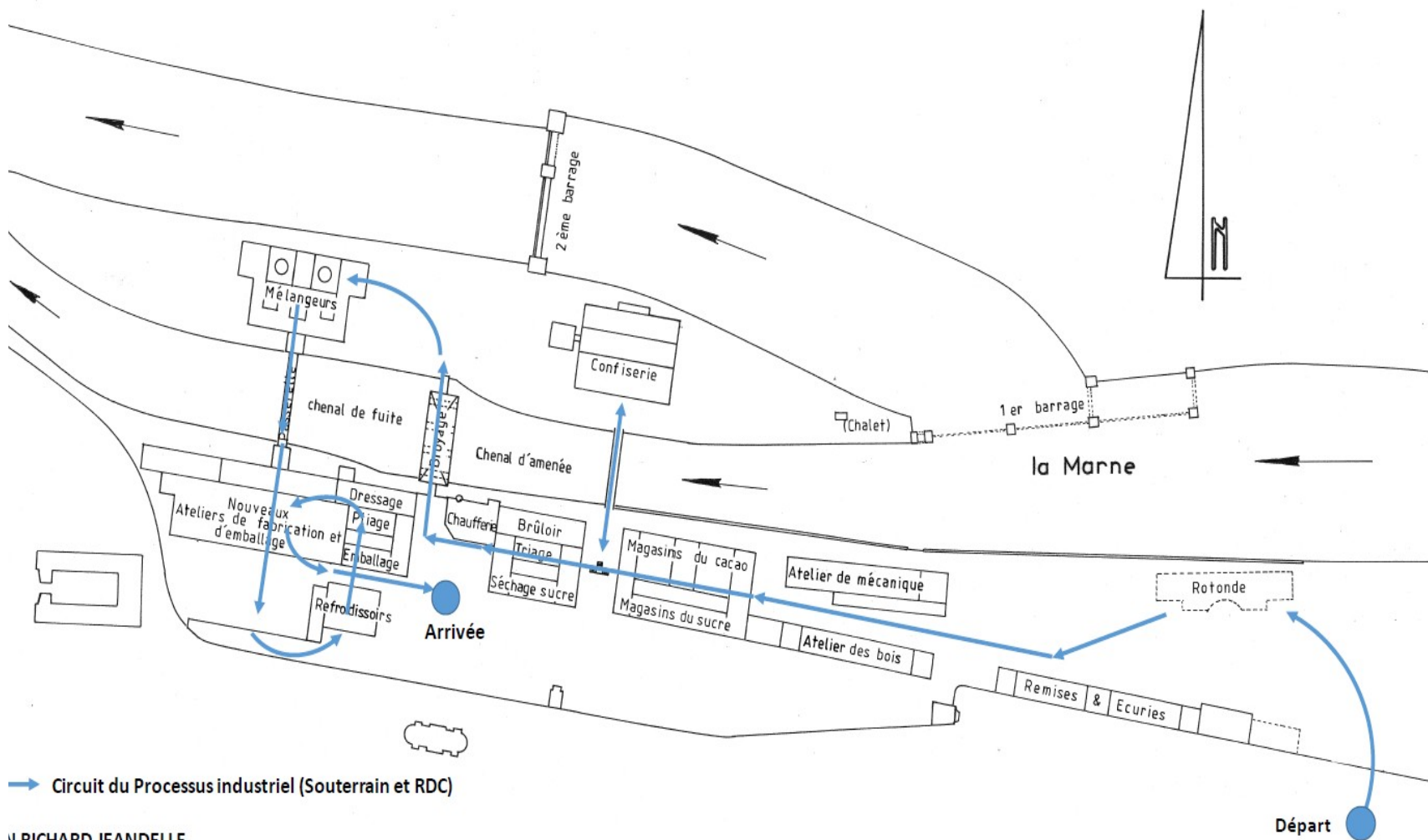


1. Bâtiment A - Les Patios - Nouveaux Ateliers de fabrication et d'emballage
2. Bâtiment B - Les Patios - Dressage, Pliage et Emballage ;
3. Bâtiment C - La «Cathédrale», les mélangeurs du sucre et cacao ;
4. Bâtiment P2 - Pont Hardi ;
5. Bâtiment M - Le Moulin Saulnier - Broyage ;
6. Bâtiment K - Les Refroidissoirs
7. Bâtiment K1 - La petite «Fabrique» ;
8. Bâtiment L - La mezzanine
9. Entrepôts
10. Centrale
11. Zone X1 - Chaufferie
12. Bâtiment E - La Verrière - Brûloir, Triage et séchage du sucre ;
13. Nouvelle entrée principale ;
14. Zone X2 - Escalier monumental et passerelle métallique ;
15. Bâtiment F - La Colonnade - Magasins du cacao ;
16. Bâtiment G - Les Nefs - Atelier de mécanique et Atelier des bois ;
17. Bâtiment I - L'Arcade - Remises et Ecuries
18. Bâtiment R - Restaurant - La Confiserie
19. Bâtiment D - Cafétéria - anciennement l'imprimerie
20. La Rotonde puis Bâtiment N - L'Atrium ;
21. Bâtiment T - La halle technique - L'atelier des caisses



Les ambitions portées par le projet urbain

LE PATRIMOINE ANCIEN : S'INSCRIRE DANS LES TRACES DE L'EXISTANT :



Les ambitions portées par le projet urbain

LE PATRIMOINE ANCIEN : S'INSCRIRE DANS LES TRACES

ARRÊTÉ n° IDF-2021-06-24-00003

portant inscription au titre des monuments historiques de plusieurs édifices de l'ancienne chocolaterie Menier à Noisiel (Seine-et-Marne)

Plan général synthétique de protection du site

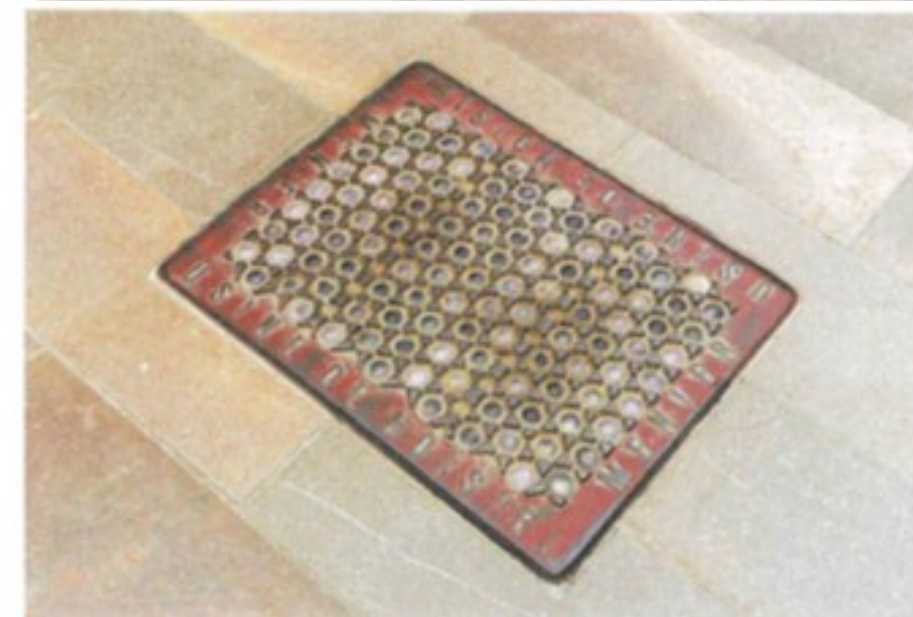


- Partie classée par arrêté du 7 février 1992
- Parties inscrites par arrêté du 7 avril 1986
- Partie inscrite par arrêté du 30 septembre 2019
- Parties inscrites par le présent arrêté

- 1 - Remises et écuries
- 2 - Les ateliers a/ des mécaniques et b/ bois
- 3 - Les magasins
- 4 - les ateliers de torréfaction, de séchage et de triage
- 5 - Le moulin
- 6 - La « cathédrale »
- 7 - Le Pont hardi
- 8 - Les ateliers de dressage, pliage et emballage
- 9 - Halle des refroidisseurs
- 9 bis - Galeries souterraines et semi-enterrées du bâtiment des refroidisseurs
- 10 - Pavillon d'entrée et grille
- 11 - Pavillon du gardien
- 12 - Grotte du petit château

Fait à PARIS

Le Préfet de la Région d'Ile-de-France
Préfet de Paris



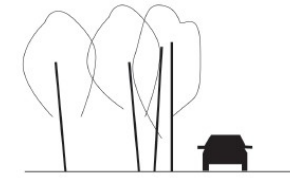
Les ambitions portées par le projet urbain

QUE FAIRE DU PATRIMOINE DE 95 ?

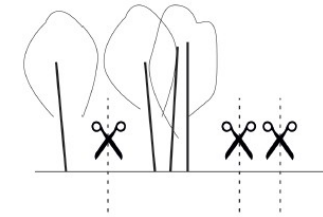




LE PATRIMOINE VEGETAL : ETENDRE LES MILIEUX EXISTANTS



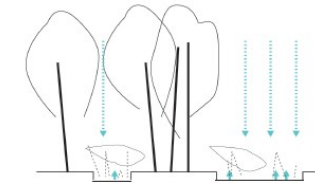
PARKING EXISTANT



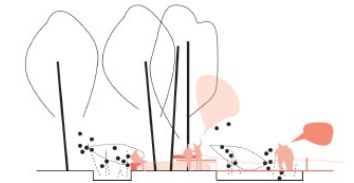
ACTION : Fracturer, Décaper la couche d'enrobé



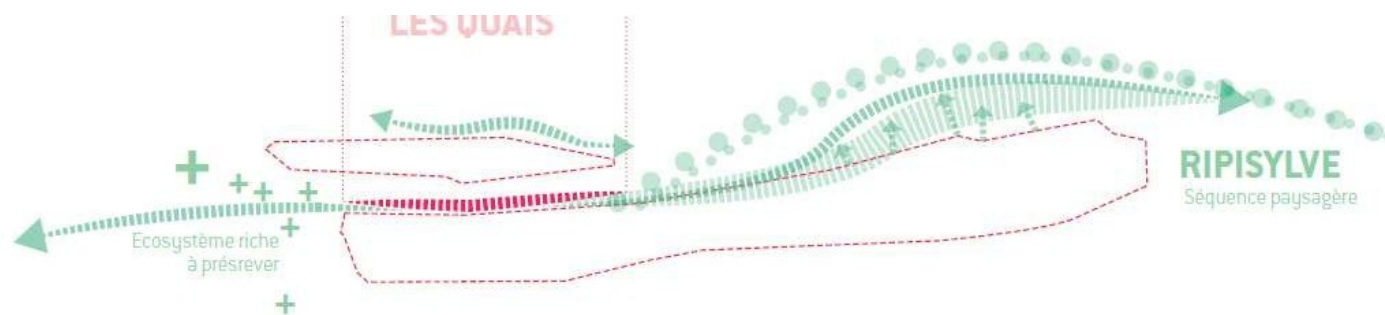
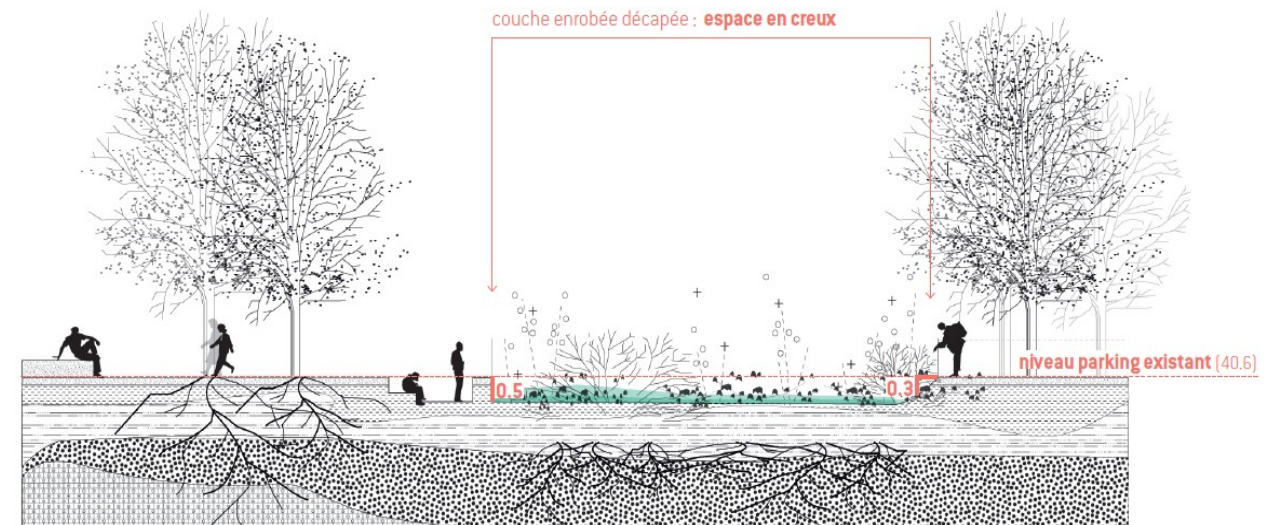
Fertiliser, reconquérir le sol par le végétal



Stocker, améliorer la gestion des crues



Habiter, proposer des usages sur les îles





Les ambitions portées par le projet urbain

LE TISSU LOCAL : L'OUVERTURE DU SITE

Esprit cinématographique, exposition, immersion

■ *Charlie et la chocolaterie*

Texte courant



Univers de sens

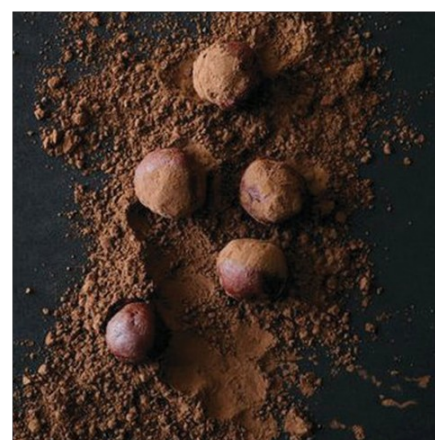
Le produit gourmand



fèves @ www.pinterest.fr



fève torréfiée @ www.lomag.com



Atelier de cuisine, formation, chocolatier

Cuisine pédagogique, team building



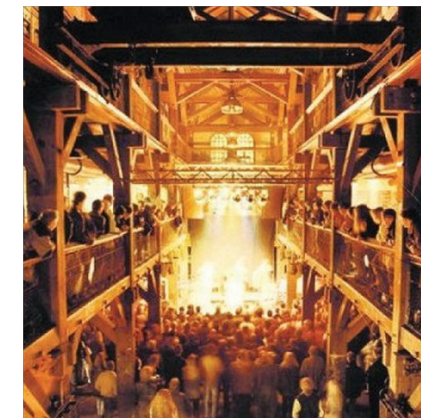
team building @ top chef cours



atelier pro @ l'atelier des chefs



food court @ Fabrik Hamburg



événement @ Fabrik Hamburg

**LA
CHO
CO
LATE
RIE**

PARIS · BORDS DE MARNE

Merci de votre attention



Contact

Alexandra Blachon

a.blachon@linkcity.com

06 63 86 25 95



La Chocolaterie



@La choco

