

# INVENTONS LA METROPOLE DU GRAND PARIS

Innovante, durable, résiliente



En partenariat avec



# Inventons la Métropole du Grand Paris

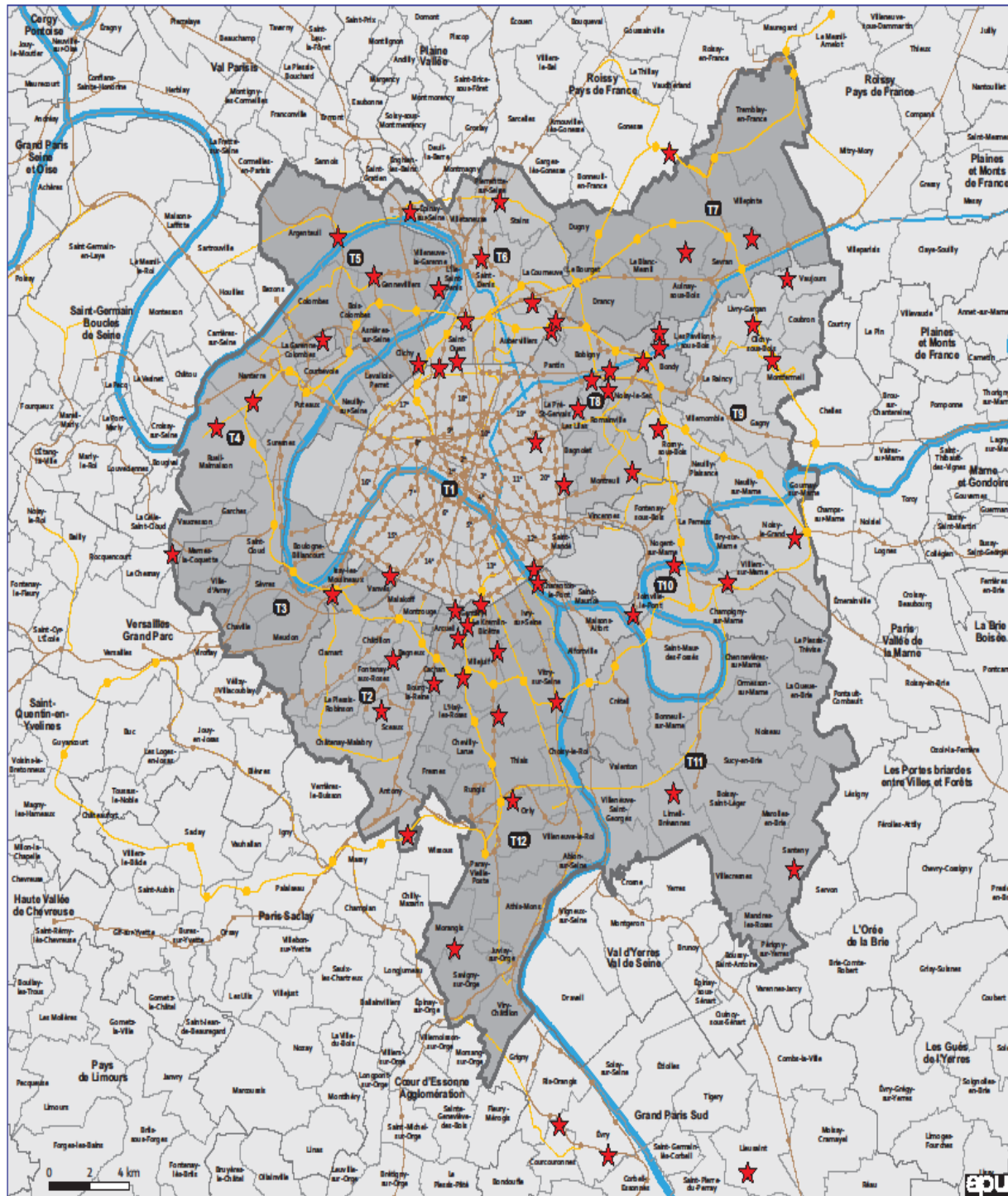
- Appel à projets international de développement de la qualité de vie urbaine : inventer des espaces innovants, modèles de la ville durable et intelligente
- L'appel à projets construit une métropole résiliente, innovante et durable.
- Les maires de la métropole ont présenté des terrains dont ils maîtrisent le foncier afin de les céder aux entreprises acquéreuses porteuses des meilleurs projets, après décision d'un jury fin 2017
- 2 co-présidents : P Ollier, pdt de la Métropole et JF Carencu, préfet d'Ile de

France



59 sites  
230 ha

Sites de 800m<sup>2</sup>  
à 33 ha : 25  
sites de plus de  
2 ha ; 7 sites de  
moins de 2000  
m<sup>2</sup>



INVENTONS LA METROPOLE  
DU GRAND PARIS

Sites de l'appel à projets  
10 octobre 2016



- ★ Site de l'appel à projets
- Métro, RER, Tramway existants
- Grand Paris Express
- Métro, RER, Tramway, Tangentielle en projet
- Limite Métropole du Grand Paris

- T1 – Paris
- T2 – Territoire Vallée Sud-Grand Paris
- T3 – Grand Paris Seine Ouest
- T4 – Territoire Paris Ouest La Défense
- T5 – Boucle Nord de Seine
- T6 – Plaine Commune
- T7 – Paris Terres d'Envol
- T8 – Est Ensemble
- T9 – Grand Paris Grand Est
- T10 – ParisEst Marne&Bois
- T11 – Grand Paris Sud Est Avenir
- T12 – Grand-Orly Seine Bièvre



En partenariat avec :

# Les sites de l'appel à projets

---

Antonypole - Anthony

Le Coteau - Arcueil

Secteur gare d'Argenteuil -  
Argenteuil  
Carré Sénart - Aubervilliers

Fort d'Aubervilliers - Aubervilliers

Le Vieux Pays – Aulnay-sous-Bois

Blanchard Croizat-Fortin - Bagneux

Marché à la Ferraille - Bagnolet

Ecoparc ouest - Bobigny

Noue Caillet, cœur de quartier - Bondy

Campus Cachan - Cachan

Charenton-Bercy - Charenton

Secteur central quartier du Plateau – Clichy / Montfermeil

La Maison du Peuple – Clichy-la-Garenne

Terrains Leclair – Clichy-sous-Bois

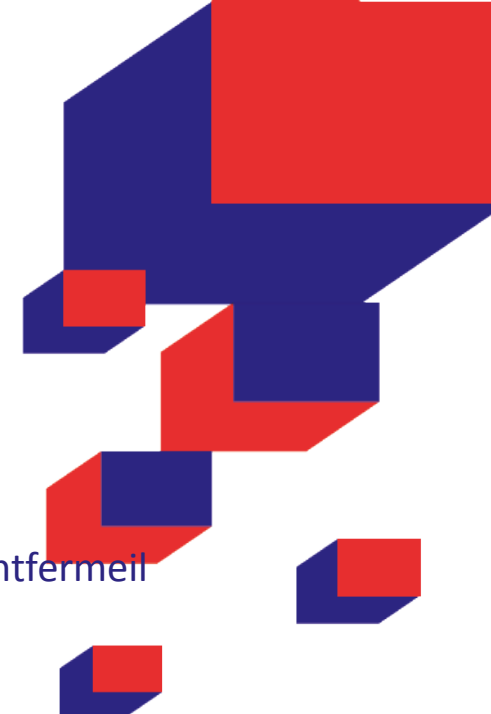
Canal Europe, tour H -  
Courcouronnes  
Intégral – Epinay-sur-Seine

Génopole - Evry

Quartier du Luth-ouest -  
Gennevilliers  
Un cœur pour le Plateau (rue de la Paix – rue de Reims) - Gentilly

Triangle de Gonesse - Gonesse

ZAC Léon Blum, îlot E – Issy-les-  
Moulineaux  
Terrain Bi-Métal - Joinville



# Les sites de l'appel à projets

---

Secteur de la gare Kremlin-Bicêtre-  
Hôpital – Le Kremlin Bicêtre

Friche industrielle Babcock – La  
Courneuve  
Fort « dit de Romainville » - Les Lilas

Cœur de ville – Limeil Brévannes

Reconversion de l'usine EIF (abords  
Murs à pêches) - Montreuil

Site de l'Armée Leclerc - Morangis

Place de la Boule France Habitation -  
Nanterre  
Plaisance sur Marne - Nogent

Ancienne Ecole Louis Lumière – Noisy-le-  
Grand

Pont de Bondy, triangle ouest – Noisy-  
le-Sec  
Plaine Ouest – Noisy-le-Sec

Terrain ASPP - Pantin

Hôtel logistique Bercy-Charenton - Paris

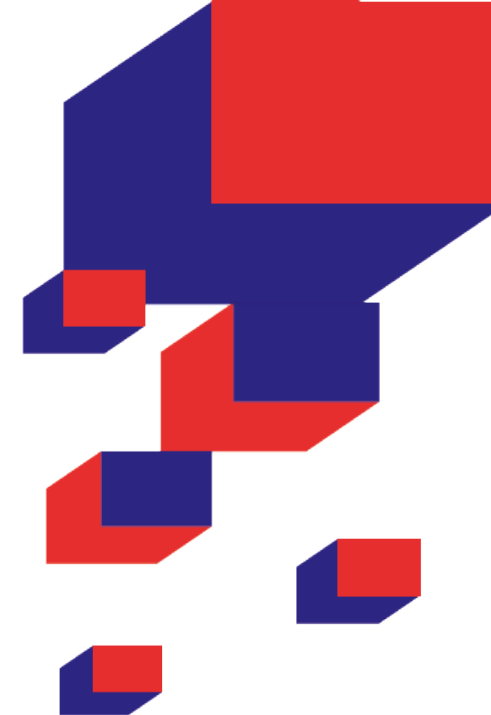
Porte de Saint-Ouen - Paris

29 rue du Soleil - Paris

ZAC Paul Bourget - Paris

Porte Brancion, Porte de la Plaine – Paris-  
Vanves  
Rue de la Commune de Paris (ZAV de  
l'horloge / lot C2a) - Romainville

Rosny Métropolitain – Rosny-sous-  
Bois  
Jean Jaurès – Rueil-Malmaison



# Les sites de l'appel à projets

---

Ancienne piscine municipale – Saint-Denis

Franchissement Pleyel – Saint-Denis

Marché aux puces CAP Saint-Ouen – Saint-Ouen  
Un cœur de village en partage - Santeny

Place du Général de Gaulle et abords - Sceaux

Terrains Montceleux - Sevran

Tartres Nord (pôle de Pierrefitte/Stains) – Stains/Pierrefitte

Pont de Rungis-Thiais-Orly – Thiais / Orly

Terrains Yves du Manoir - Vaucresson

Centre-ville Fénelon - Vaujours

La Redoute des Hautes Bruyères - Villejuif

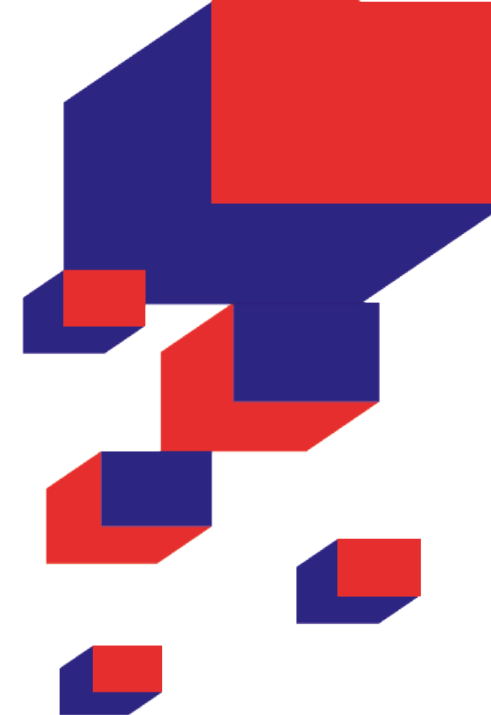
Terrains Bizet - Villejuif

Quartier de la Bongarde –  
Villeneuve-la-Garenne

Marne Europe, gare Bry-Villiers-  
Champigny – Villiers-sur-Marne

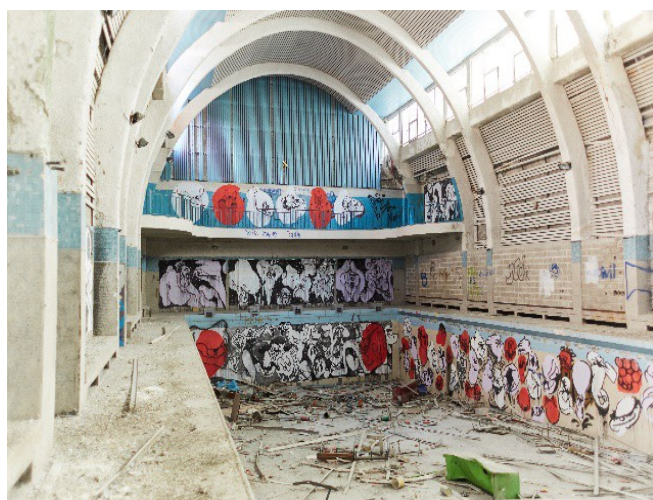
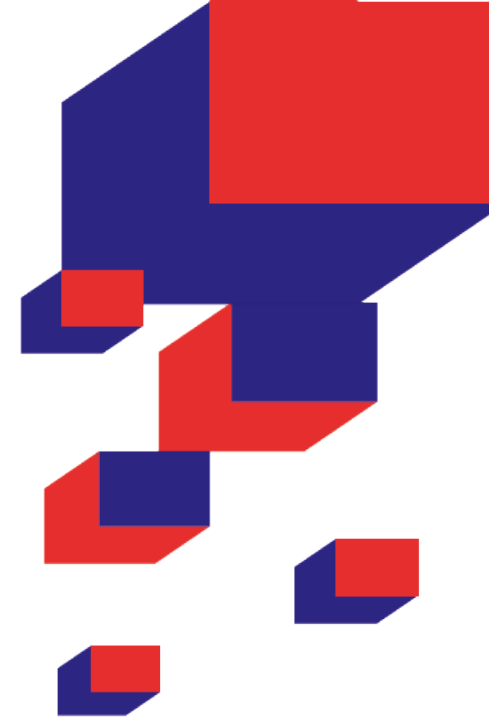
ZAC Chérioux – Vitry-sur-Seine

Pôle gare des Ardoines – Vitry-sur-Seine



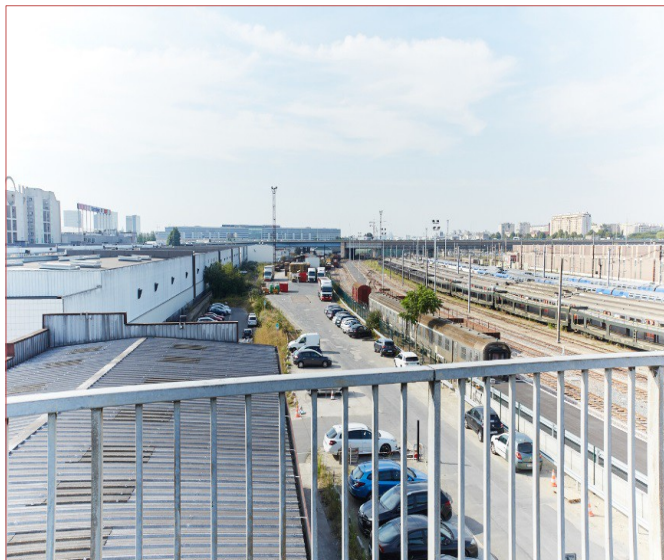
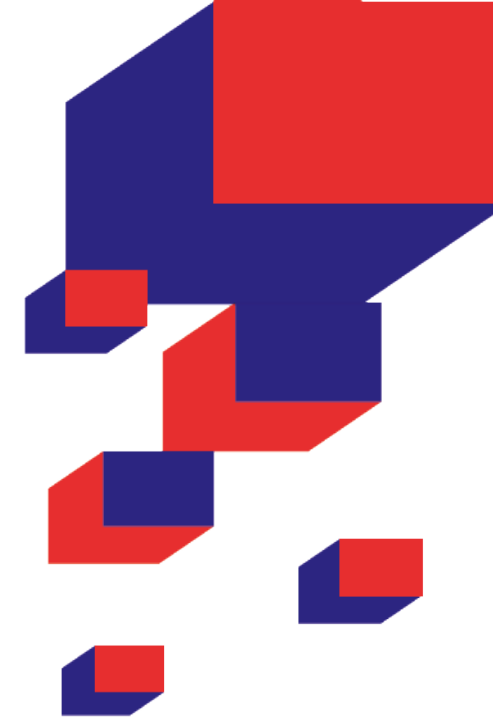


# Les sites de l'appel à projets en images



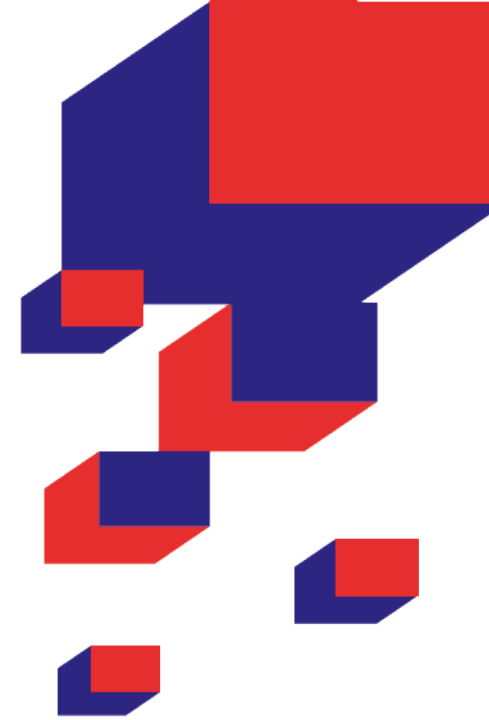


# Les sites de l'appel à projets en images





# Les sites de l'appel à projets en images





# Le calendrier de l'appel à projets

---

- Date de lancement de la consultation – 10 octobre 2016
- **Date de remise des dossiers en phase 1 – 13 janvier 2017**
- Date de sélection des 3 candidats par site qualifiés pour la phase 2 – **28 février 2017**
- Date de remise des offres – **31 juillet 2017**
- Date de remise des offres complétées pour les sites complexes après les auditions – **31 octobre 2017**
- Sélection des lauréats – **septembre 2017** pour la plupart des sites et **fin novembre** pour les sites complexes





# Objectif 13 janvier : former des groupements convaincants

---

Le dossier à remettre le 13 janvier =

- 10 pages pour convaincre sur la compréhension des enjeux
- 5 pages pour convaincre de la concordance de l'équipe aux enjeux
- 1 planche A3 pour le parti illustré (croquis, schémas...)
- Des références

Le comité de sélection sera présidé par le maire. Il choisira 3 groupements par site

Résultats : fin février



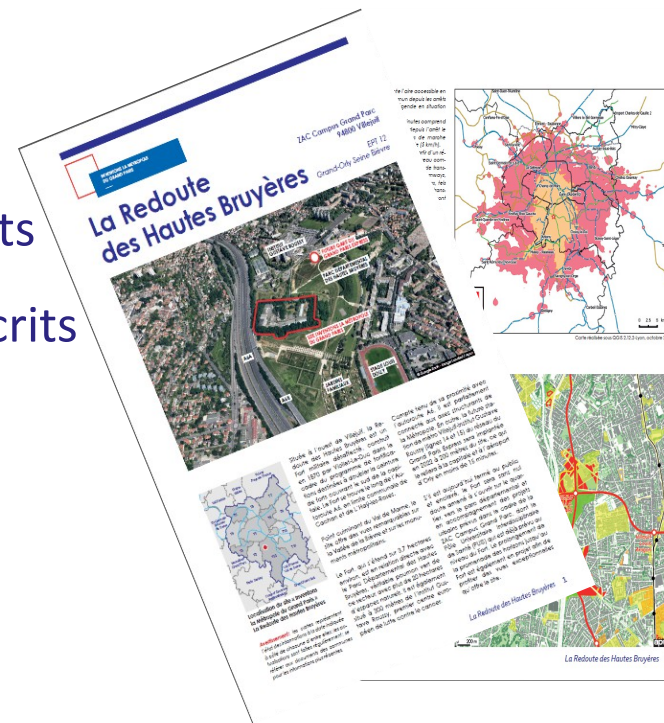
# Les appuis techniques

## Documents :

- Fiche recto-verso de présentation de chaque site
- Dataroom : « Conditions particulières de sites » et « règlement général de la consultation »
- « Portraits de territoires » par l'APUR avec étude sur un rayon de 800m

## A ne pas manquer

- Questions-réponses sur la dataroom : 1000 inscrits
- Visites de sites en novembre : déjà + de 1000 inscrits
- 1 espace meet-up de la dataroom







# Les appuis financiers

---

- Financement des projets par les groupements d'entreprises lauréats
- Aides financières : 100M€ du PIA « ville de demain » + 100 M€ de la caisse des dépôts pour des investissements en fonds propres minoritaires
- Accès aux prêts d'Action logement, aux subventions de l'agence de l'eau sur la désimperméabilisation, etc.





# Pour en savoir plus:

## [www.inventonslametropolegrandparis.fr](http://www.inventonslametropolegrandparis.fr)

---

### Organisation :

- 1 directeur de projet « Inventons la Métropole du Grand Paris » : Martin Guespereau 06 65 85 11 48, [martin.guespereau@metropolegrandparis.fr](mailto:martin.guespereau@metropolegrandparis.fr)
- 59 chefs de projets, 1 par site, aidé de son notaire
- 1 AMO technique : Algoe - UFV / 1 AMO juridique : Chevreux
- Organisation de la dataroom par la chambre des notaires

