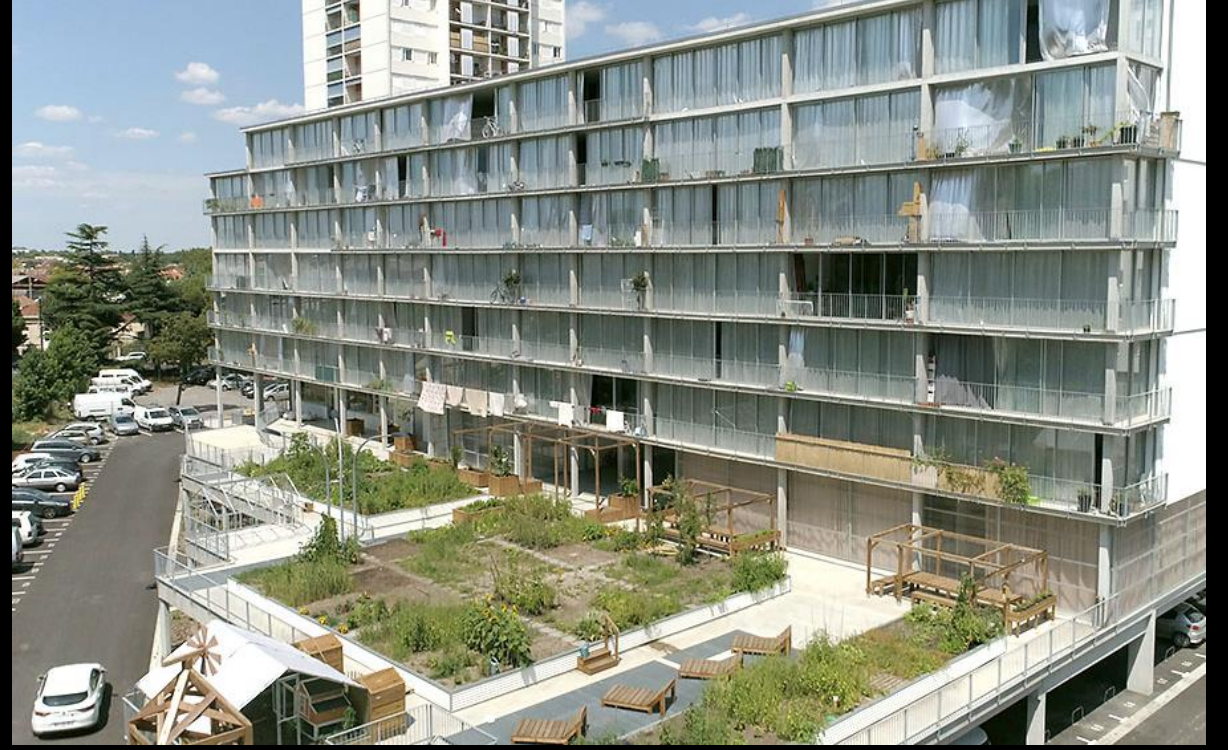


70% du volume des déchets

33% des émissions de CO₂

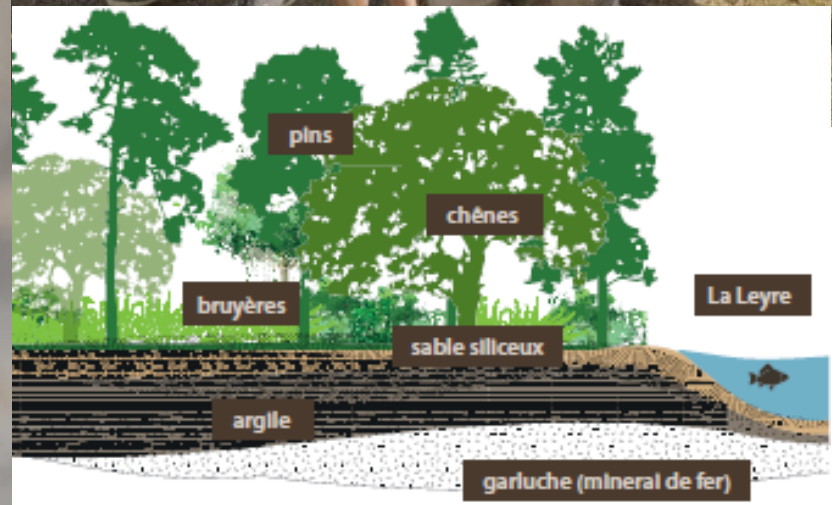
35% des matières premières













BigRe!
Lieu d'InvenTerre(s)











Ecologie urbaine

Être responsables et capables ...



Participation

... de faire ensemble ...

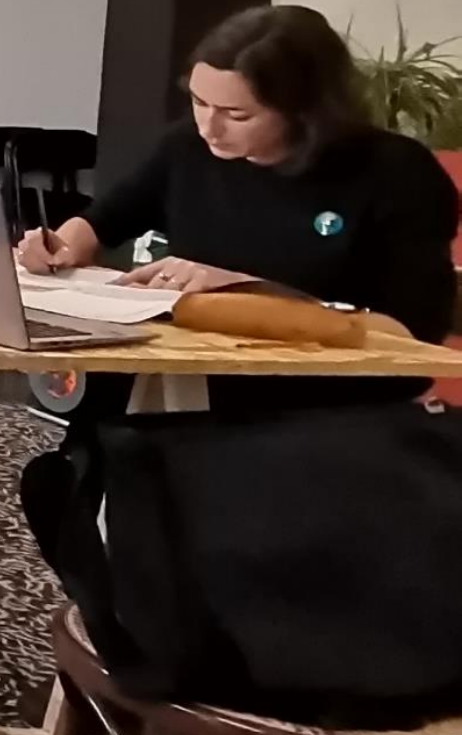


Spatialisation

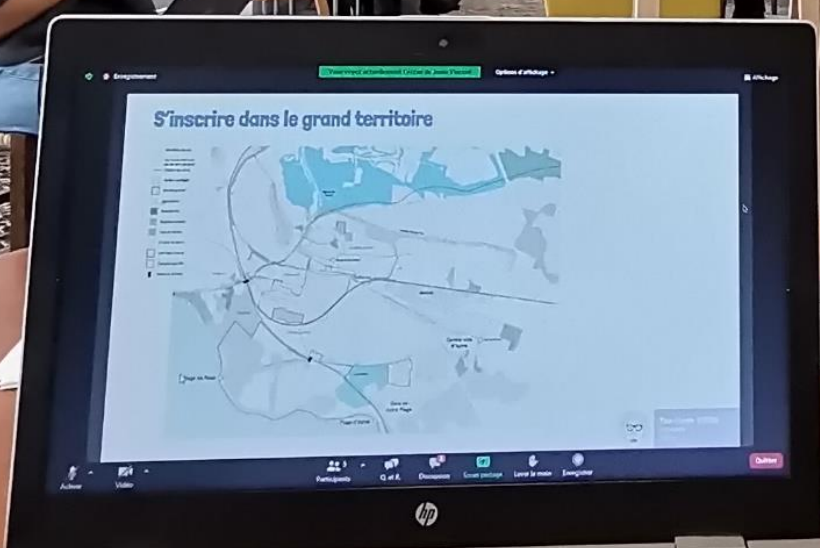
... un quartier écologique



Handwritten notes on a whiteboard or paper, including the word "S'inscrire" and some illegible text.



Et à nos
Constitutions
assimilés en
leur lieu des
Lectures



Handwritten notes on a piece of paper, including the word "S'inscrire" and some illegible text.



HCCGO

Un ou des groupe(s) d'habitants en auto-promotion (logement collectif)

Travail sur HCCGO

Le HCCGO est un organisme qui aide les habitants à créer et à gérer leur propre groupe d'habitants.

Le HCCGO est un organisme qui aide les habitants à créer et à gérer leur propre groupe d'habitants.



ATELIER OPERATEURS IMMO
— 24 juin 2022 —

POSER UN CADRE CLAIR DANS LEQUEL
LES OPERATIONS IMMOBILIERES POURRONT
SE DEVELOPPER SANS APPAUVRIRE
L'AMBITION ENVIRONNEMENTALE DU
PROJET.

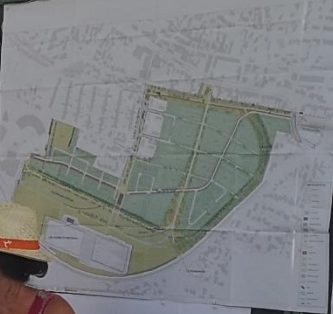
Objectifs

- Préciser les enjeux d'échelle du quartier
- Aider au montage et déléguer dans le libre
- Intégrer un tiers de surface au bilan "environnemental"
- Se fixer à l'avance et de manière réaliste les objectifs
- Transmettre aux opérateurs des outils pour se délester

PROGRAMME

- Accueil / construction
- Quartier
- Les priorités -> échelle quartier
-> besoins spécifiques
-> enjeux
- Réalisation d'un schéma pour orienter les plans
- Préciser
- Travail en sous-groupe :
-> enjeux de travail
-> enjeux de travail
-> besoins et mise à jour de plan

Fin à 19h



DÉMARCHE OPERATEUR ENERGIE

- CONCESSION**
 - Le porteur finance les travaux et se rémunère par:
 - participation à la valeur ajoutée (abonnement + onco)
 - vente d'électricité à l'opérateur (abonnement + onco)
- Lots B, E, F, I, L, M
 - Conception + Réalisation + Exploitation / Maintenance
- Trois lots sont attribués à l'opérateur par le gestionnaire sur appels de soumission
- Critères et points de vigilance
 - Taux d'ERR > 75-80%
 - Emissions de GES < 40-50 gCO₂e / kWh
 - Maîtrise du coût pour les usagers
 - Équilibre de l'évolution des besoins
 - Qualité de la ressource (localité, diversité, renouvelable, etc.)
 - Opportunité d'actions de promotion
 - Participation active à la démarche de participation





ACCORDS DE GROUPE

- parler au 2^e
- en direct, individuel
- à l'oral, en groupe
- parler à l'écrit (synthèse)
- parler de manière
- avec un message de bien
- veillance et respect
- du public
- et de l'animateur
- l'animateur doit
- être à l'écoute

