

# Quartier de la Création Île de Nantes

jeudi 9 décembre 2017





# Un quartier encore en construction, au croisement des possibles



Objectifs 2020 : + de 1 000 emplois directs dans les filières ICC / + de 4000 étudiants et 100 Chercheurs



## « Fabrique et usages de la ville »

- Développer les usages de la ville autour d'un campus créatif,
- Accompagner l'émergence des industries culturelles et créatives (ICC)
- Favoriser l'innovation croisée et l'expérimentation par et avec les filières ICC

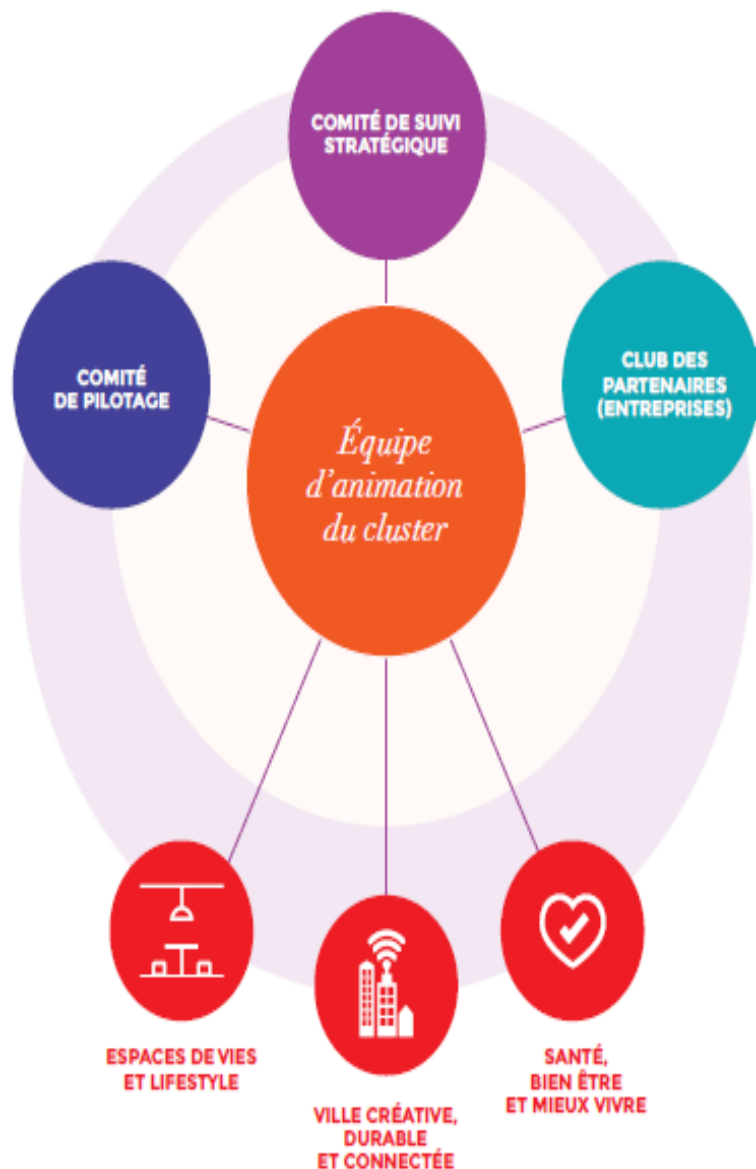
### Les Fondamentaux du Cluster :

- L'alliance de la culture, de la recherche, de la formation et de l'économie
- Un cluster interdisciplinaire
- Un laboratoire d'expérimentations in vivo et in situ.

### Un cluster au service de 12 filières ICC :



# Une Gouvernance et des missions dédiées



## 7 missions déléguées par Nantes Métropole :

1. Animer et structurer les filières ICC
2. Accompagner les entrepreneurs des filières créatives
3. Accompagner les porteurs de projet des filières et des collectifs culturels
4. Proposer et développer une offre immobilière à destination des ICC
5. Promouvoir les actions de fertilisations croisées
6. Mettre en œuvre une action de développement à l'international
7. Promouvoir le Quartier de la Création

# Offre de Services : une chaîne de valeur complète

	ACCOMPAGNEMENT	AIDE À L'ACCÈS AU FINANCEMENT	LOCATION IMMOBILIÈRE ET CONSEIL	CREATIVE FACTORY : L'ACCÉLÉRATEUR DE PROJETS CRÉATIFS	INNOVATION CROISÉE
FILIÈRES CRÉATIVES	<p>L' équipe du cluster propose :</p> <ul style="list-style-type: none"> <li>• <b>Des réunions d'information collective Coup de « pousse »</b> Réunions de 2h animées par un expert suivies d'un déjeuner. Donner les fondamentaux pour développer son projet dans le champ des ICC sur les problématiques des porteurs de projets des filières des industries créatives :</li> <li>&gt; Structuration et financement</li> <li>&gt; Accompagnement juridique social et fiscal</li> <li>&gt; Commercialisation</li> <li>&gt; Communication</li> <li>&gt; Accès à l'international</li> </ul> <li>• <b>Un accompagnement individuel, adapté à vos problématiques :</b> <ul style="list-style-type: none"> <li>&gt; Structuration de votre modèle économique</li> <li>&gt; Recherche de financements</li> <li>&gt; Relecture et optimisation de Business Plan</li> <li>&gt; Recherche de partenaires</li> <li>&gt; Structuration de vos études de faisabilité</li> <li>&gt; Plan d'action commerciale</li> <li>&gt; Plan de développement à l'international</li> </ul> </li>	<p>Dans le volet d'aide au financement, l'équipe du Cluster Quartier de la création identifie des financements correspondant au stade de maturité de votre projet et vous accompagne dans le montage de vos dossiers d'aides.</p> <ul style="list-style-type: none"> <li>• <b>Étude de faisabilité / prototypage</b> Obtenez une subvention dans le cadre des aides régionales « Territoire d'innovation ».</li> <li>• <b>Aides à la création</b> Optimisez votre business plan et entrez en contact avec des organismes de prêt d'honneur.</li> <li>• <b>Aides à l'amorçage / levées de fonds</b> <ul style="list-style-type: none"> <li>&gt; Mise en relation avec des business angels</li> <li>&gt; Aide à la préparation de vos présentations</li> </ul> </li> <li>• <b>Aide au développement</b> Étudiez les dispositifs de financements régionaux, nationaux et européens en relation avec BPI France, la CCI Nantes Saint-Nazaire et notre réseau de cabinets conseils partenaires.</li> <li>• <b>Crowdfunding</b> Aide à la recherche de financements collaboratifs pour la concrétisation de projets culturels sur une plateforme dédiée aux initiatives culturelles.</li> </ul>	<p>L'équipe du Cluster Quartier de la création propose un service locatif d'immobilier d'activité. L'immobilier d'activité permet d'accueillir des entreprises, des artistes et des activités d'expérimentation au cœur de la ville pour une mixité renforcée à des tarifs adaptés.</p> <ul style="list-style-type: none"> <li>• <b>Bureaux</b> Le Cluster propose des surfaces de bureaux de 12 m<sup>2</sup> à 80 m<sup>2</sup> sur différents sites situés sur l'île de Nantes. Entrepreneurs et artistes y cohabitent. (Tarif à partir de 150€/m<sup>2</sup>/an)</li> <li>• <b>Lieux d'expérimentation</b> La transformation de l'île de Nantes offre de nombreuses opportunités pour expérimenter de manière éphémère ou plus longuement, une activité économique ou une production artistique. L'équipe du Cluster est à votre disposition pour étudier votre demande.</li> </ul>	<p>Le Cluster Quartier de la création et Atlanpole proposent un dispositif d'accélérateur de projet à fort potentiel économique</p> <p>Chaque année, un appel à projet, lancé en avril, permet de sélectionner 6 porteurs de projets qui seront accompagnés pendant 6 mois entre septembre et février.</p> <p>Les entreprises sélectionnées se voient proposer :</p> <ul style="list-style-type: none"> <li>• <b>Des ateliers collectifs ;</b></li> <li>• <b>Un conseil sur mesure de la part de cabinets partenaires,</b></li> <li>• <b>Un coaching par les équipes du cluster du Quartier de la création et d'Atlanpole.</b></li> </ul>	<p>Le Cluster du Quartier de la création anime trois communautés créatives : Espaces de vie et Lifestyle / Ville créative, durable et connectée / Santé, Bien-être et mieux vivre.</p> <p>Chaque communauté créative regroupe des entreprises, des startups créatives, des chercheurs, des artistes, des établissements culturels, des pôles de compétitivité régionaux ou des collectifs... Elles ont, chacune, pour mission de faire émerger des projets collaboratifs, de répondre à des appels à projets et de développer des expérimentations.</p> <div style="text-align: center;">  </div> <p>Animées par des rencontres et des workshops créatifs, ces communautés représentent des espaces d'exploration du champ des possibles et de fabrication de l'innovation.</p> <p>Les 3 communautés créatives agissent comme un pivot entre les filières industrielles, commerciales et économiques. De par leur capacité à innover, les ICC s'affirment alors comme un moteur de croissance économique. Au cœur de cette mécanique, le club des partenaires économiques du Cluster Quartier de la création développe une action d'innovation croisée avec le Cluster et alimente en projets les communautés créatives.</p>
FILIÈRES CULTURELLES	<ul style="list-style-type: none"> <li>• <b>Des réunions Coup de « pousse »</b> Un cycle de réunions collectives dédiées aux problématiques des porteurs de projets et collectifs culturels.</li> <li>• <b>Un accompagnement adapté des collectifs</b> <ul style="list-style-type: none"> <li>&gt; Structuration de votre modèle économique</li> <li>&gt; Recherche de financements</li> </ul> </li> </ul>	<ul style="list-style-type: none"> <li>• <b>Crowdfunding</b> Aide à la recherche de financements collaboratifs pour la concrétisation de projets culturels sur une plateforme dédiée aux initiatives culturelles.</li> </ul>	<ul style="list-style-type: none"> <li>• <b>Expositions</b> Pour accueillir vos expositions, le cluster dispose de plusieurs solutions : Karting, Eureka, Hangar 32...</li> <li>• <b>Locaux techniques, ateliers</b> Le cluster dispose de locaux appropriés pour accueillir artistes, créateurs et collectifs... (Tarif à partir de 50€/m<sup>2</sup>/an)</li> </ul>		



# Expérimentations in situ in v





# *Le Karting*

Un lieu inspirant de part son lexique...  
Grille de départ, damier du drapeau, feux rouges, pit stop...  
tout est là pour définir des espaces de travail inspirants, fonctionnels et mobiles...

# KARTING



29-04-2016



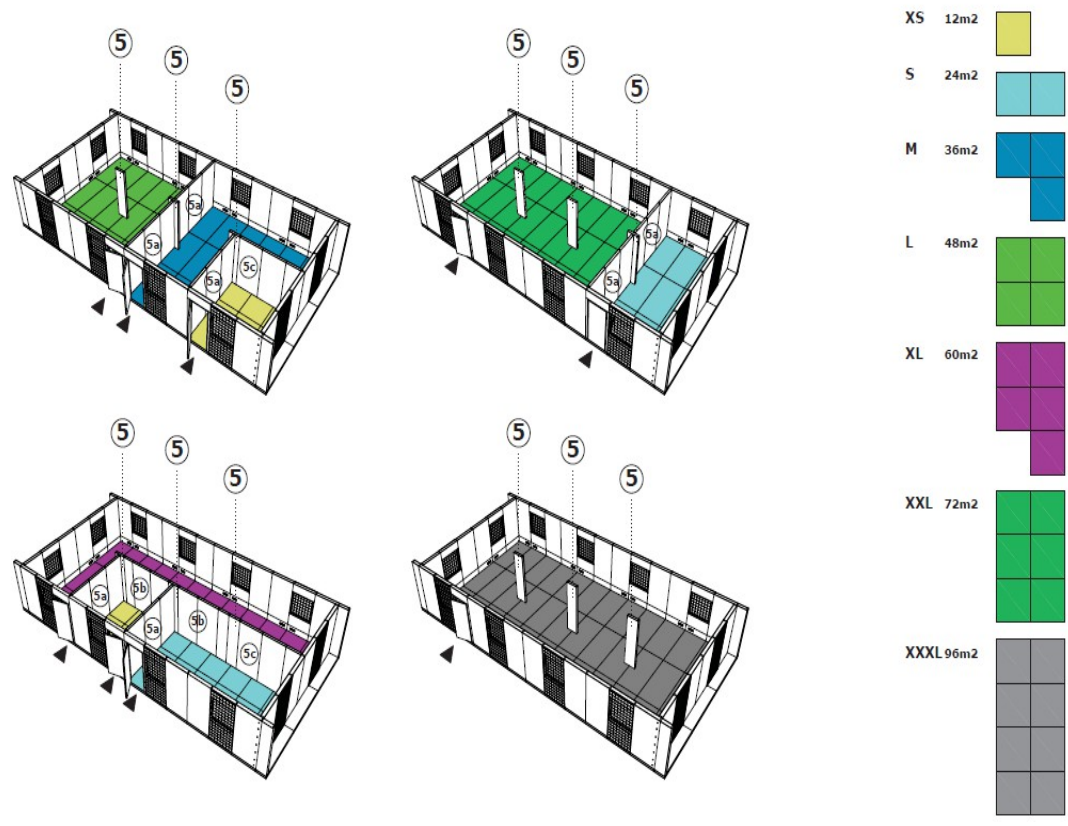
# Usages transitoires, pépinière d'entreprises lieu d'expérimentation





# Expérimentation : pépinière d'entreprises

## Appel à projet Samoa



en 12 modules, le karting comprendra

- 2 modules XXXL (96 m<sup>2</sup>)
- 2 modules XXL (72 m<sup>2</sup>)
- 3 modules L (48 m<sup>2</sup>)
- 4 modules M (36 m<sup>2</sup>)
- 15+1 Modules S (24 m<sup>2</sup>)
- 11 modules XS (12 m<sup>2</sup>)

60 entreprises locataires / 150 emplois





Appel à projet : « inventer un tiers lieu créatif dans un espace délaissé »  
»

Partenariat Steelcase / Samoa





# Usages transitoires, pépinière d'entreprises lieu d'expérimentation



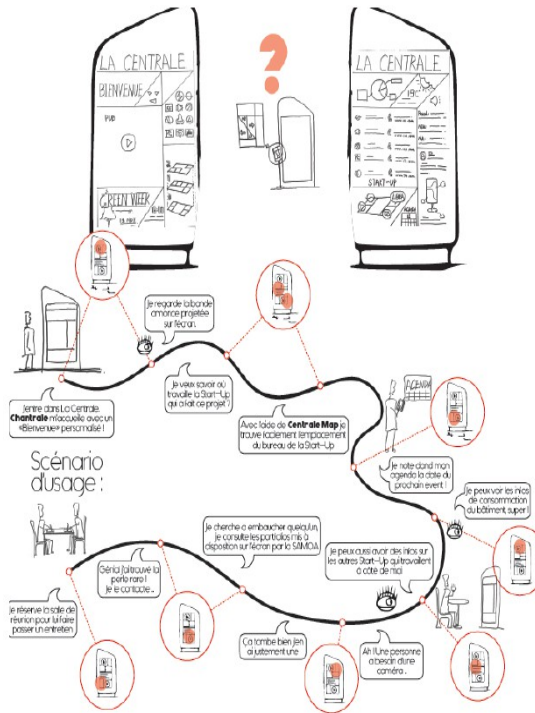


# Usages transitoires, pépinière d'entreprises lieu d'expérimentation



# Hackathon / expérimentation : « Signalétique intelligente » Samoa – Clear Channel - Ecole de Design

Centrale d'accueil – guider en autonomie (?) & connecter





# Usages transitoires, pépinière d'entreprises lieu d'expérimentation





**Programme Immobilier, lieu d'expérimentation**  
**Appel à idée / appel à projets**  
**Samoa – Altaréa Cogedim**



**504 logements**  
**4 îlots / 4 architectes**  
**1 quartier**





**Programme Immobilier, lieu d'expérimentation**  
**Appel à idée / appel à projets**  
**Samoa – Altaréa Cogedim**



# Programme Immobilier, lieu d'expérimentation

## Appel à idée / appel à projets

### Samoa – Altaréa Cogedim



**SOCIAL WALL**  
Restez connecté avec le monde qui vous entoure. Retrouvez toutes les informations pratiques de votre ville.



**AMBI LIGHT / SON**  
Dès votre entrée dans le hall retrouvez votre configuration personnelle son et lumière.



• Mur végétal

**CONTRÔLE PERSONNEL TABLETTE**  
Personnalisez votre ambiance de hall d'entrée directement depuis votre tablette personnelle. Choisissez votre ambiance lumineuse, ainsi que votre ambiance sonore.



Home Hall

2 lauréats :



- Expérimentation sur 4 halls
- Possibilité d'étendre l'expérimentation sur 15 halls

Si concluant, marché national...

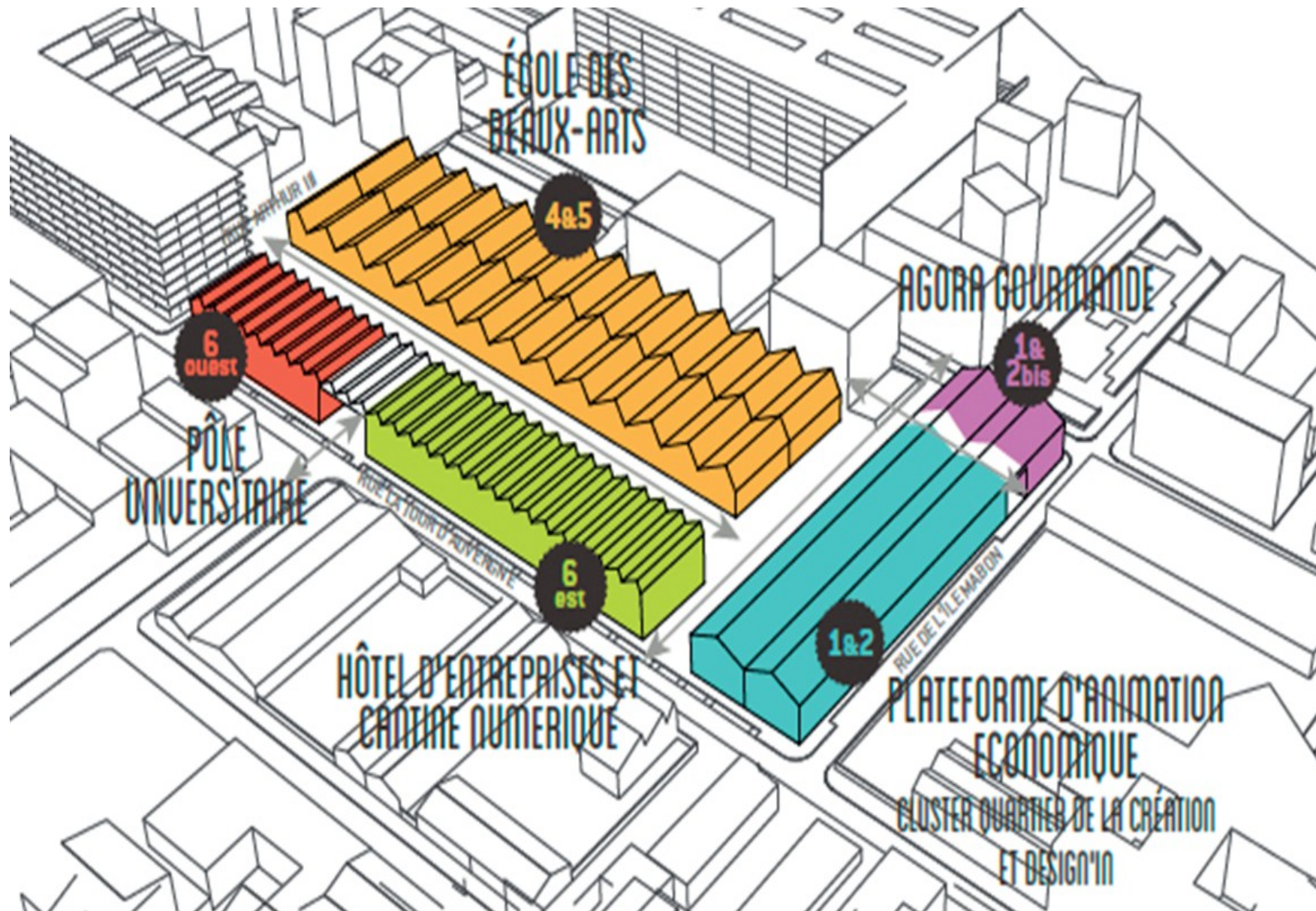


Et demain ...





Et demain ...





# Et demain ...

