



# CHÂTEAURoux

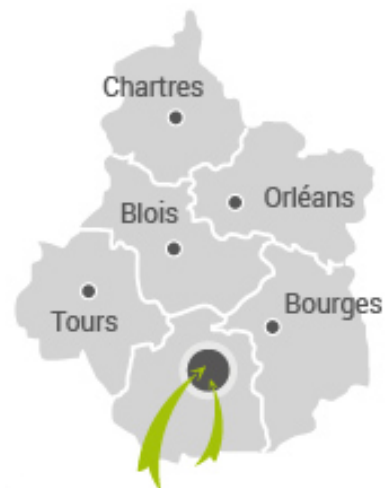
## Métropole

**Nadège Baptista, DGS Ville et Agglomération**

[Nadega.baptista@chateauroux-metropole.fr](mailto:Nadega.baptista@chateauroux-metropole.fr) - 06 32 28 57 27



# Au cœur du Berry, du Val de Loire, de la France



**CHÂTEAUROUX**  
Métropole



Poitiers = 1h50  
Paris = 2h  
Angers = 2h30  
La Rochelle = 3h

Lyon = 3h30  
Nantes = 3h30  
Bordeaux = 3h40  
Reims = 3h50

Toulouse = 4h  
Dijon = 4h10  
Lille = 4h50  
Strasbourg = 6h30



# Une Agglomération de 14 communes

ARDENTES  
ARTHON  
CHÂTEAUX  
COINGS  
DÉOLS  
DIORS  
ÉTRECHET  
JEU-LES-OIS  
LUANT  
MÂRON  
MONTIERCHAUME  
LE POINÇONNET  
SAINT-MAUR  
SASSIERGES-SAINT-GERMAIN



# Des entreprises internationales

Filières aéronautiques, automobiles, textiles, alimentaires...  
Ils ont choisi Châteauroux Métropole et le département de l'Indre.



# Des entreprises innovantes

## Productrices de services et TIC :

- 3DDD : bureau d'études design (R&D, CAO, impression 3D, prototypage)
- GCI : bureau d'études de développement de prototypes industriels
- Cofisoft : conception, édition de logiciels de gestion et d'exploitation dans les secteurs du Transport, des Travaux Publics, et des Carrières
- AB PROD : agence de communication spécialisée dans la réalisation de projets multi-supports Web
- Serious Frames : agence de communication développant des solutions de visualisation 3D de projets, process et produits
- Merim Digital Media : développement de logiciels et solutions d'intégration (écrans interactifs, bornes...) sur mesure dans le secteur de l'affichage dynamique (ex : bornes chez Mac Donald)
- Pixity : développement et installation d'écrans HD connectés dédiés aux municipalités, enseignes et annonceurs (communication numérique urbaine)



# Des entreprises innovantes (2)

## Solutions pour particuliers et ménages :

- AppliMultiMedia 36 : développement d'applications pour la mémoire (jeux, entraînement cérébral...), l'éducation (classe mobile innovante) et le handicap (solutions adaptés aux troubles cognitifs et mentaux)
- Infologis : société de services informatiques spécialisée dans le développement de solutions adaptées aux métiers du maintien à domicile
- JICC : conception d'une offre technologique (brique connectée + application) dédié au sevrage tabagique



# Des entreprises innovantes (3)

## Nouvelle économie (commerces et services en ligne) :

- Thoonsen trading : entreprise spécialisée dans les solutions contre le vol à l'étalage et plus particulièrement dans le marché de l'alimentaire, avec le développement d'une solution globale de sécurisation des points de vente, sans fil et facile à implanter
- Olive et Thome Dégustent : agence œnologique full services organisatrice de dégustations de vins
- Noctéa : créateur de literies naturelles, spécialiste de la literie plus écologique uniquement distribuée en ligne



# EuroSity-Ozans, zone d'activités HQE™ Aménagement

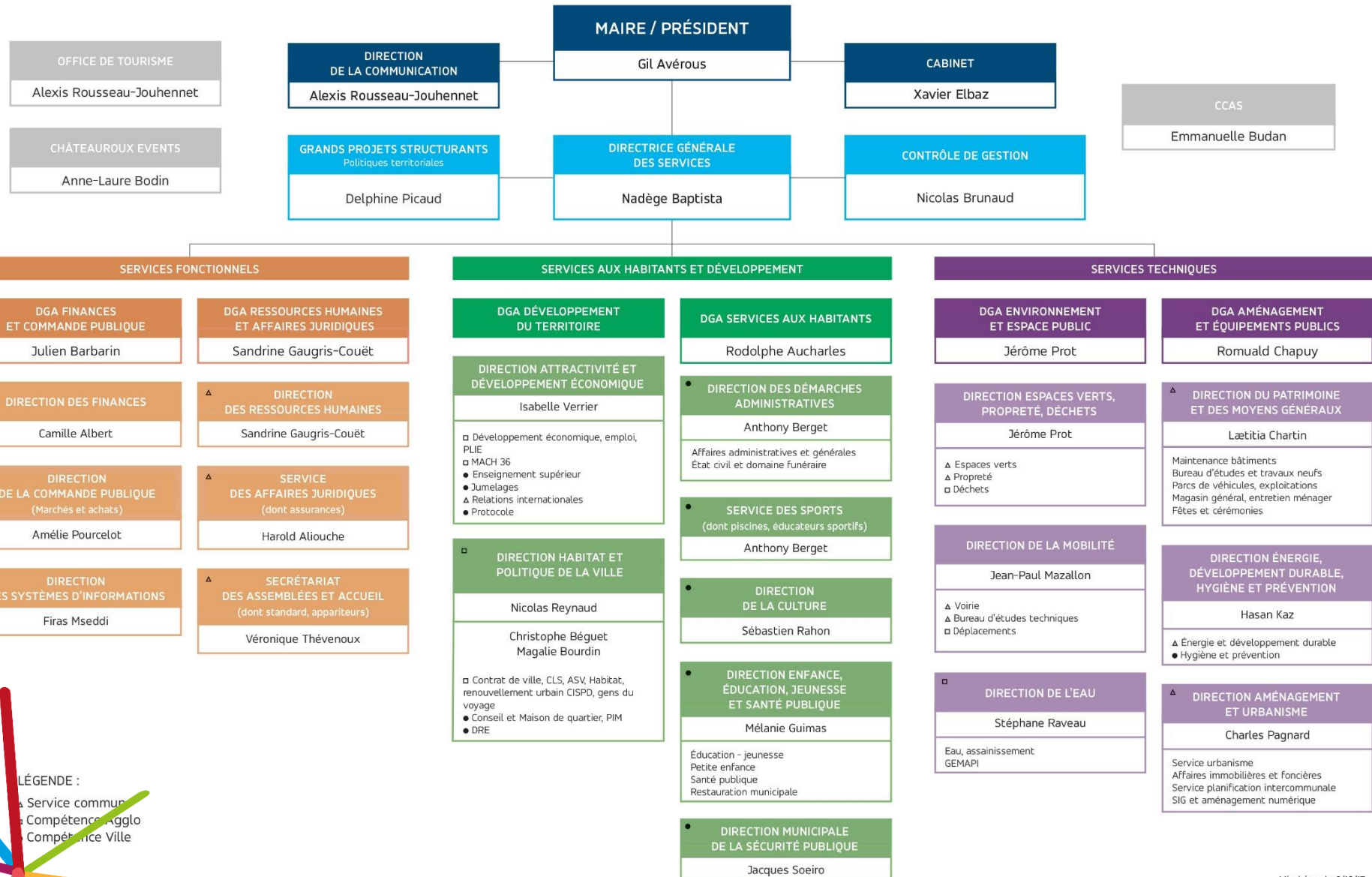


325 hectares cessibles à Ozans  
Parc d'activités dédié à l'industrie, la logistique et au tertiaire  
Territoire connecté au monde (Autoroute, Aéroport, Train)





# Deux collectivités mutualisées

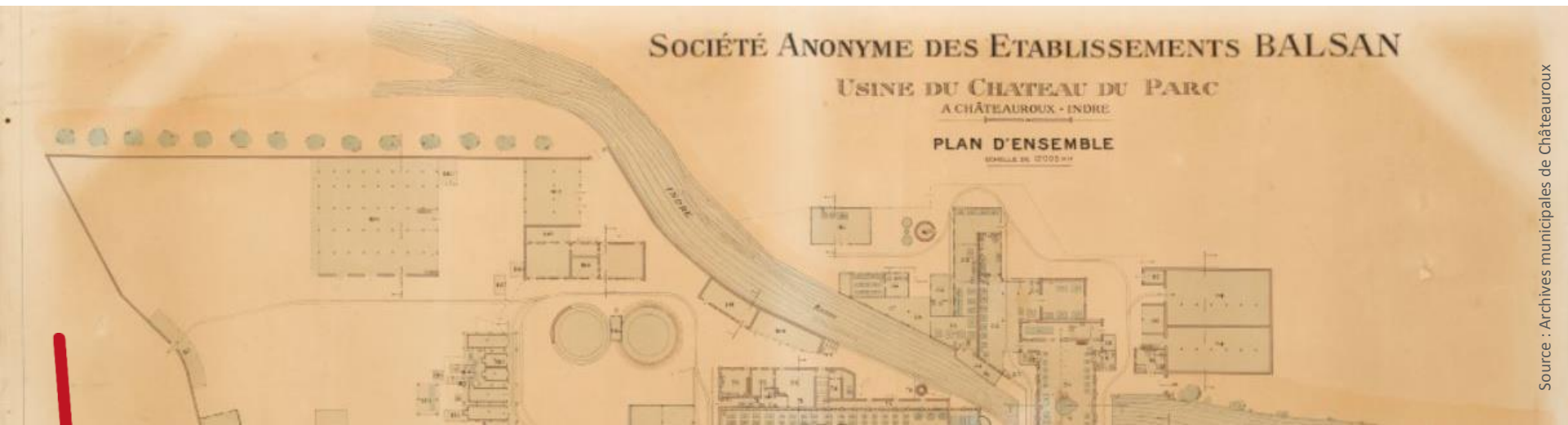


# Un patrimoine remarquable



Usine Balsan

# 1/ Historique : le passé industriel de Balsan



Source : Archives municipales de Châteauroux

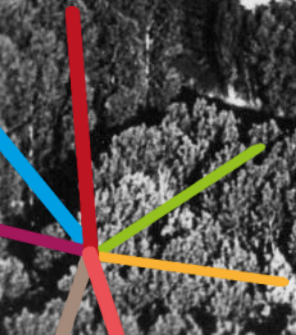


Novembre 2017 – Balsan, chronique d'une requalification urbaine

# 1/ Historique : le passé industriel de Balsan



Source : Archives municipales de Châteauroux



# 1/ Historique : le passé industriel de Balsan



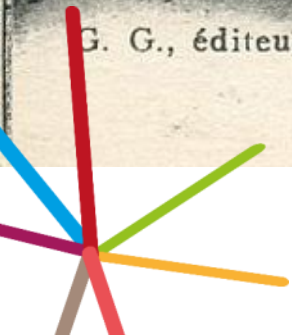
G. G., éditeur. — Châteauroux.

85 — CHATEAUROUX. — Usine Balsan, Sortie des Ouvriers

Balsan Manufactory, coming out of the Workmen.

WWW.CPA-BASTILLE91.COM  
IND  
hot.

Source : CPA-BASTILLE91

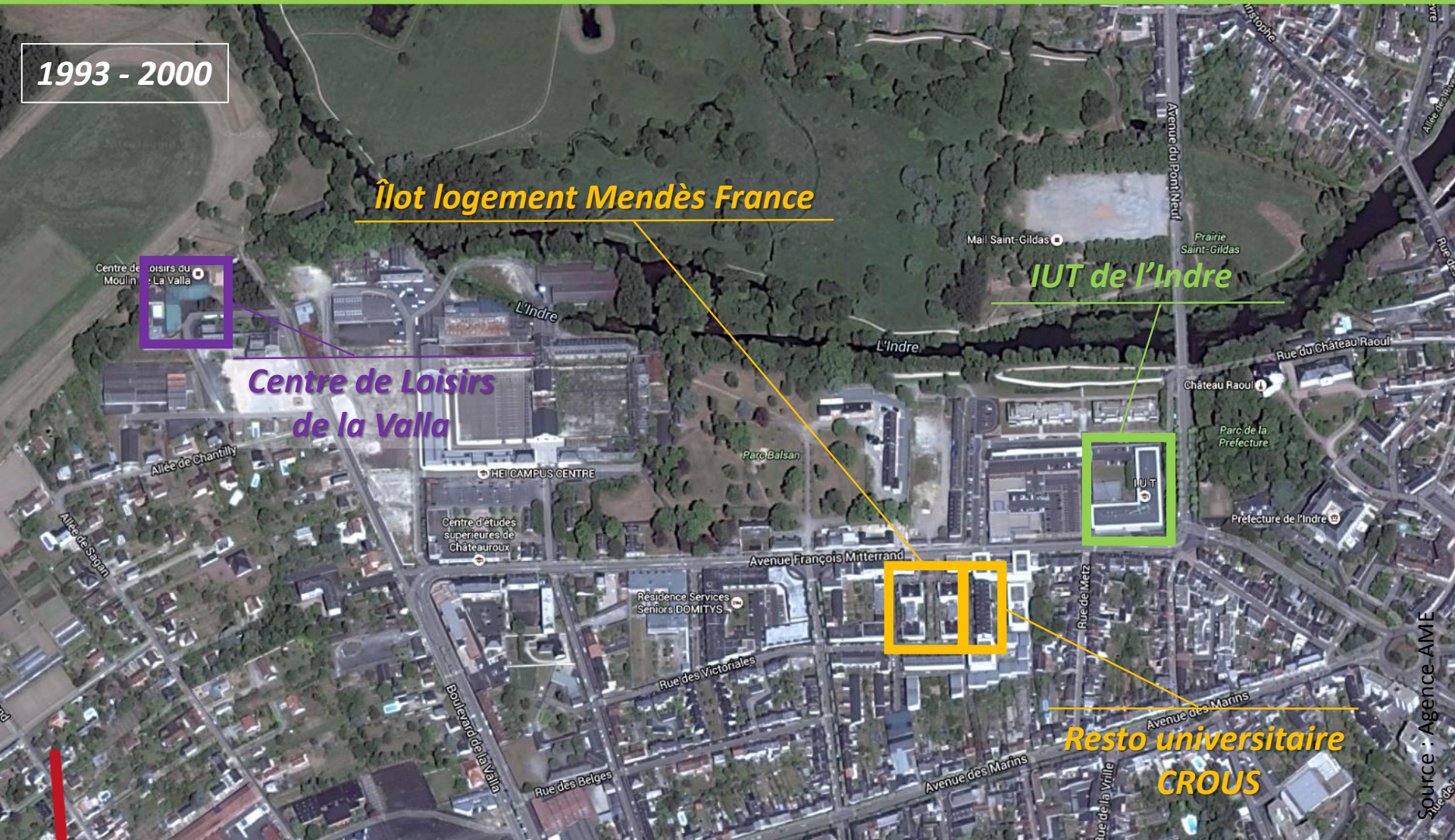


## 2/ **Genèse** d'une requalification urbaine



Novembre 2017 – Balsan, chronique d'une requalification urbaine

1993 - 2000



**Îlot logement Mendès France**

Centre de Loisirs du Moulin de La Valla

**Centre de Loisirs de la Valla**

**IUT de l'Indre**

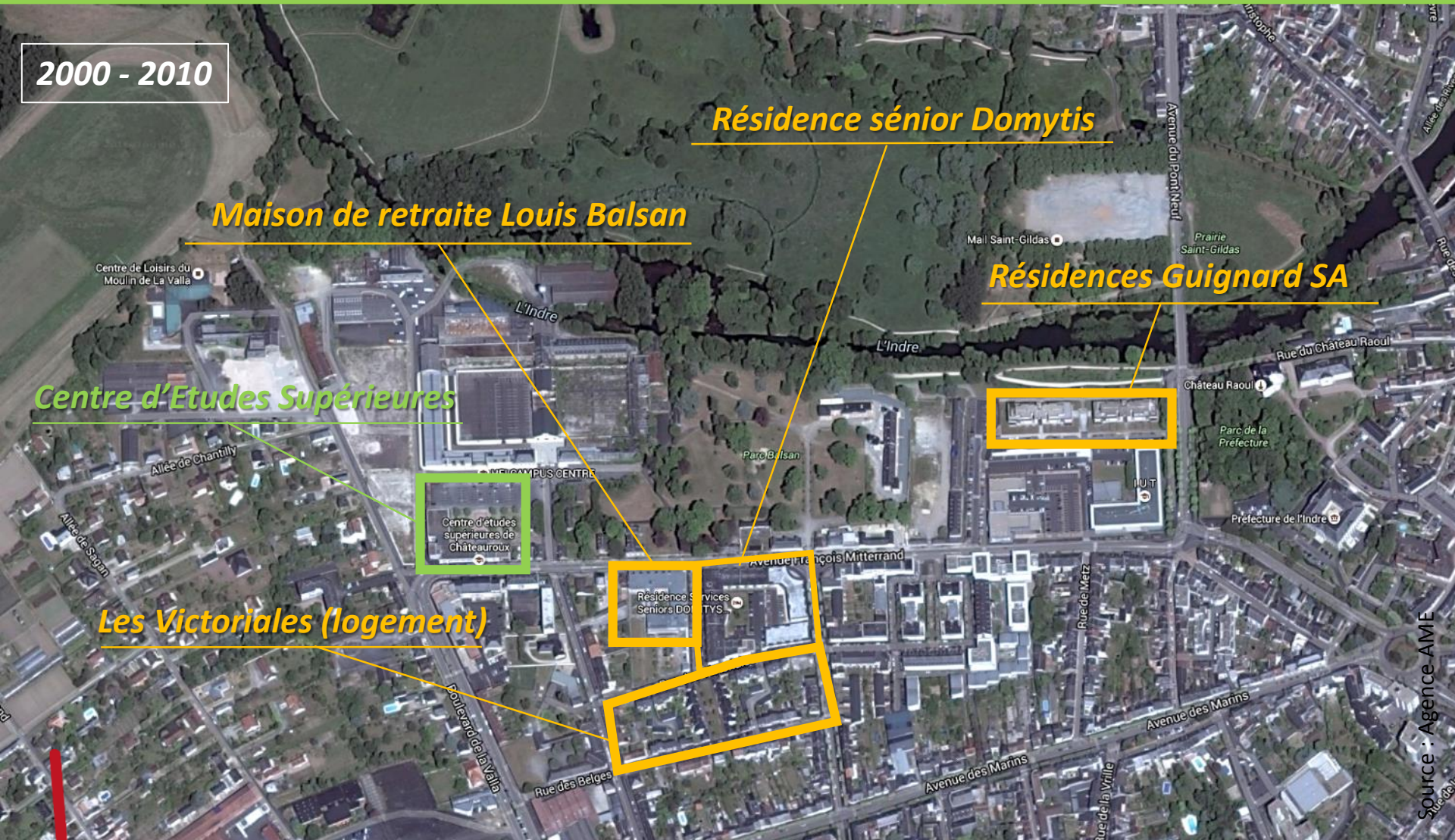
IUT

Resto universitaire CROUS

Source : Agence AME



2000 - 2010



Maison de retraite Louis Balsan

Résidence sénior Domytis

Résidences Guignard SA

Centre d'Etudes Supérieures

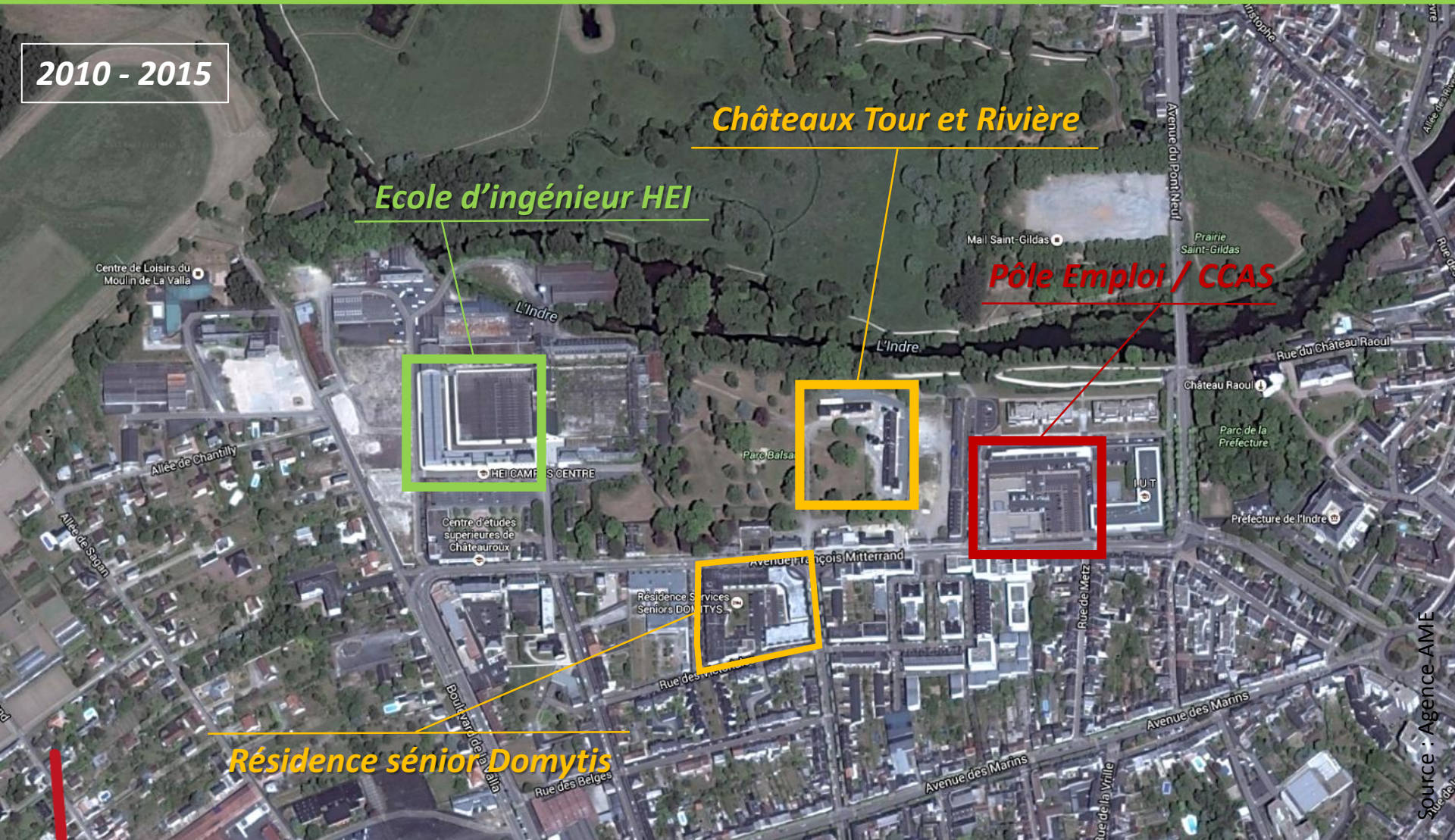
Les Victoriales (logement)

Source : Agence AME





2010 - 2015



**Châteaux Tour et Rivière**

**Ecole d'ingénieur HEI**

**Pôle Emploi / CCAS**

**Résidence sénior Domytis**

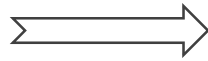
Source : Agence AME



# 3/ L'approche globale de Châteauroux Métropole



LUTTE CONTRE L'ÉTALEMENT URBAIN  
&  
VALORISATION DU PATRIMOINE



#### REHABILITATION DES FRICHES

Contrainte mais aussi levier de développement :

- Projets partenariaux (dynamique locale),
- Architecture, patrimoine et identité locale,
  - Attractivité de la réhabilitation,
- Prise en compte des nouvelles contraintes sociétales (approche stratégique de la planification)



Osacr Campus



# 4/ Focus sur la réhabilitation du bâtiment de l'Horloge



Novembre 2017 – Balsan, chronique d'une requalification urbaine



## Bâtiment de l'Horloge

Superficie  
totale :  
2 400 m<sup>2</sup>



Mieux  
construire  
et rénover  
pour protéger  
l'environnement



**effinergie**  
Qualité de vie et économie d'énergie



Les trois composantes de la Cité du numérique seront :

- Un **auditorium de 400 places** géré par Châteauroux Métropole
- Un Village de Start-Up, le **Village by CA**, géré par la Caisse régionale du Crédit Agricole Centre-Ouest
- Un **TechLab**, version professionnelle du FabLab, géré par la CCI et HEI.

L'enveloppe financière prévisionnelle (honoraires de maîtrise d'œuvre et d'études complémentaires et montant des travaux) a été fixée à 5 600 000 € HT.







# LES CHIFFRES CLES DU RESEAU DES VILLAGES BY CA

JUIN 2016



26



PROJETS ACTES POLITIQUEMENT

21



CONVENTIONS SIGNÉES

9

VILLAGES LABELLISÉS



PROJETS ACCOMPAGNÉS



14

PHASE AMONT DE CADRAGE STRATÉGIQUE



69

PARTENAIRES OFFICIELS\*

\*publiés sur le site internet levillage-byca.com, hors filiales partenaires du Village



20 000

SUPERFICIE TOTALE DES VILLAGES LABELLISÉS (M²)

- Ouvert en 2016
- Ouverture prévue sur 2016
- Ouverture prévue sur 2017
- Souhait d'un Village acté



10

ACCOMPAGNEMENT OPÉRATIONNEL  
atelier de lancement et temps d'échanges

## FORMES JURIDIQUES

9

SAS



3 ASSOCIATIONS

3 CONVENTIONS\*

1 SCIC

\*conventions entre la CR et un acteur local

2



ACCORDS-CADRES

2



PHASE D'ANIMATION hors Village parisien

128



START-UP HÉBERGÉES

La DRAC et l'ABF ont été associés en amont.

Une étude préliminaire architecturale et patrimoniale a été confiée à un architecte du patrimoine. Les préconisations qui en émanent ont été transmises aux candidats.



Liberté • Égalité • Fraternité  
RÉPUBLIQUE FRANÇAISE



Ministère  
**Culture  
Communication**  
Direction régionale  
des affaires culturelles  
**Centre-Val de Loire**

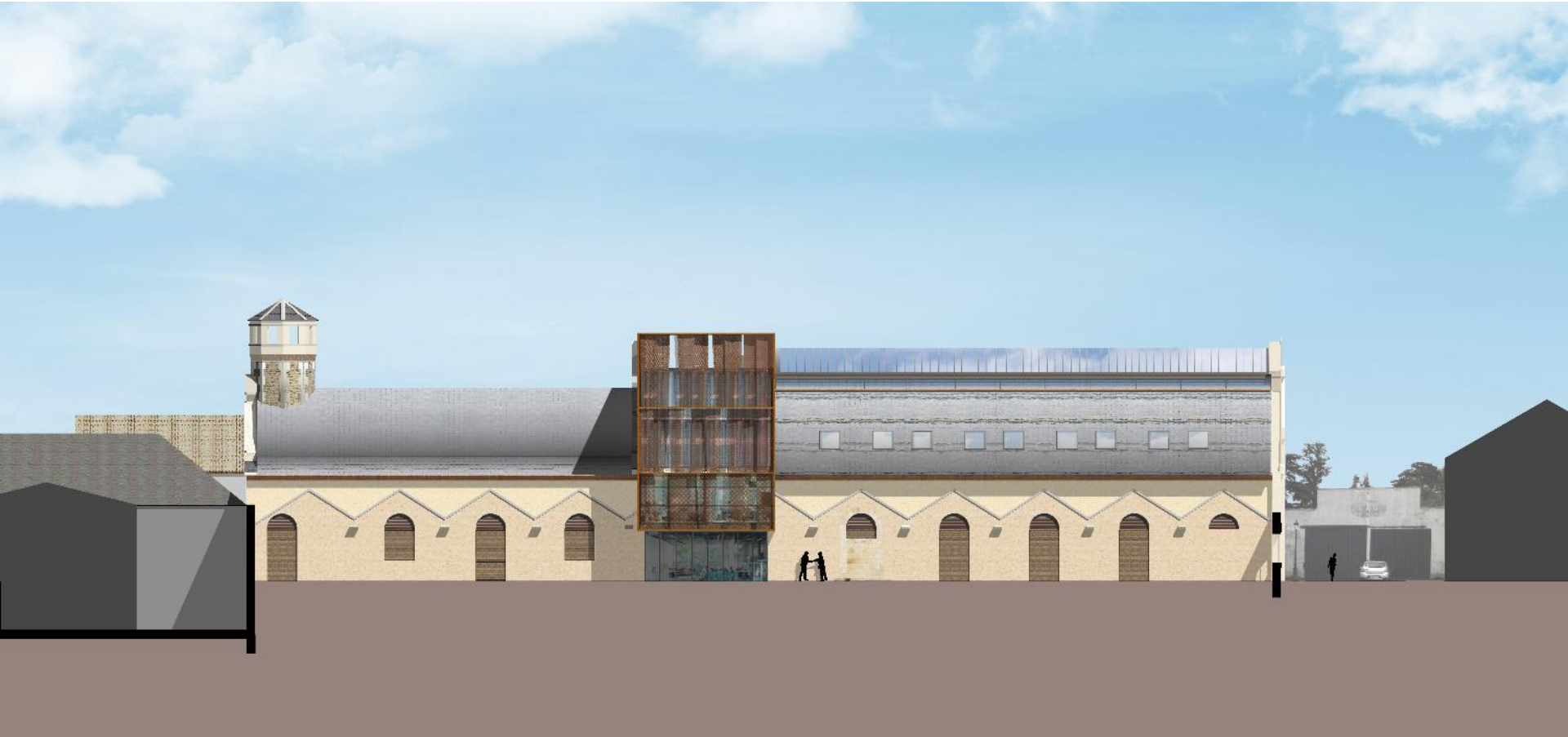
2.02 - PRÉCONISATIONS: PROJET ARCHITECTURAL		GÉNÉRAL	25
<p><b>FACADE EST</b></p> <p>Annotations: Apport de lambris par ferrures, Ventilateurs permettant la ventilation, Restauration/Requalification Restaurer par le bois, Restauration du vestige de lanternneau, Mise en œuvre de menuiseries ferrures, Remplacement des bois, Restauration de la couverture en ardoise, Nettoyage, brossage et peinture des éléments en acier de la charpente, Restauration de l'escalier à la chaux, Restauration de la pierre de taille, Élément contemporain, Ne pas utiliser/Requalification Élément contemporain, Restauration des arcades, Restauration de la couverture d'origine, Élément contemporain Restauration de lanternneau, Restauration des arcades, Suppression de la structure en poivrons.</p>		<p>Annotations: Restauration de la couverture en ardoise, Restauration de l'escalier à la chaux, COUPE 2/0, Restauration de la pierre de taille.</p>	<p>Date: JUILLET 2017</p> <p>Phase: E.P.</p> <p>Objet de l'opération: PAVILLON DE L'HORLOGE</p> <p>ÉTUDE PRÉLIMINAIRE ET PRÉSCRIPTIONS</p> <p>Librairie et ouvrages: Agglomération de Vitré, Mémoires d'Orléans, M. DE LA CHAUSSEE DE COCOT</p> <p>N° d'avis: 27/04</p> <p>Ministère de la Culture et de la Communication Direction régionale des affaires culturelles Centre-Val de Loire</p>

Ces dessins reprennent les différents principes qui ont été évoqués dans les préconisations.

Toutes les solutions peuvent être prises de manières indépendantes les unes des autres et ne sont pas toutes représentées.











# Plan de revitalisation *vivarte*

## Châteauroux Métropole au service **EMPLOI** des entreprises du territoire

*Vous accompagner, c'est notre métier !*



Attractivité  
CHÂTEAUROUX - FRANCE



# Châteauroux Métropole : 2 actions retenues

## **Action n°1 : Créer une Plateforme RH**

Accompagner les TPE dans la gestion des ressources humaines

## **Action n°2 : Soutenir les Start Up**

Attirer, accompagner et pérenniser les Start Up sur le territoire



# Créer une Plateforme RH

- Dépôt d'offres d'emploi, de formation etc.
- CVmaton (créer son CV vidéo en ligne à l'aide d'un tutoriel)
- CVthèque vidéo
- Simulateur d'entretiens vidéo
- Plateforme de salariés partagés
- Centre de ressources en ligne



# Créer une Plateforme RH

- ❑ Dépôt d'offres d'emploi, de formation etc.

The screenshot shows the homepage of the 'aggljob.com' website. At the top, there is a navigation bar with the logo 'aggljob.com' on the left and four menu items: 'CONSULTER LES OFFRES', 'DÉPOSER UNE OFFRE', 'A VOTRE SERVICE', and 'ACTU EMPLOI'. The main content area features a large graphic of two hands shaking, with a laptop in the background. Overlaid on this graphic is the text 'Le moteur de l'emploi dans l'agflo' in orange. Below this is a search bar with the placeholder text 'Recherchez parmi 4561 offres d'emploi' and a magnifying glass icon. Underneath the search bar, there is a section titled 'Consulter les offres' in orange. This section contains three dark teal buttons with white text and orange circular counters: 'EMPLOI' with 4561 offers, 'STAGE & ALTERNANCE' with 183 offers, and 'FORMATION' with 11 offers. Each button also includes the text 'VOIR TOUTES LES OFFRES'.

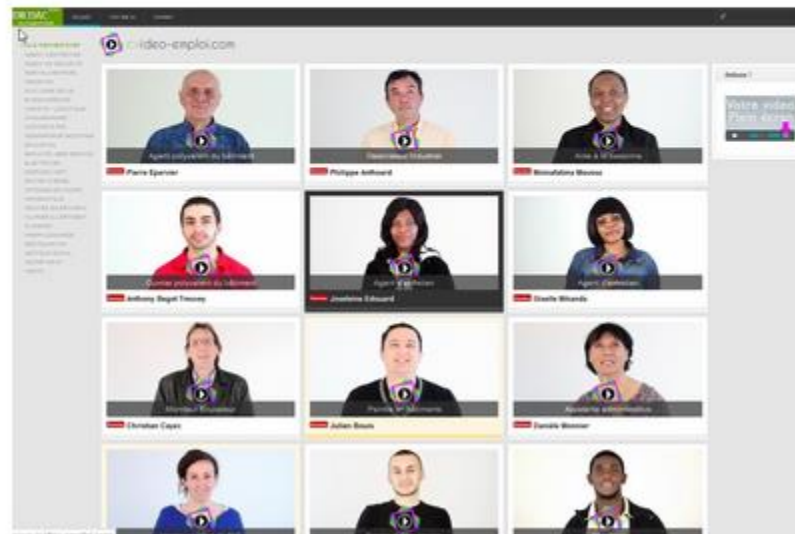
# Créer une Plateforme RH

## ❑ Cvthèque vidéo

### La plateforme de cv vidéo

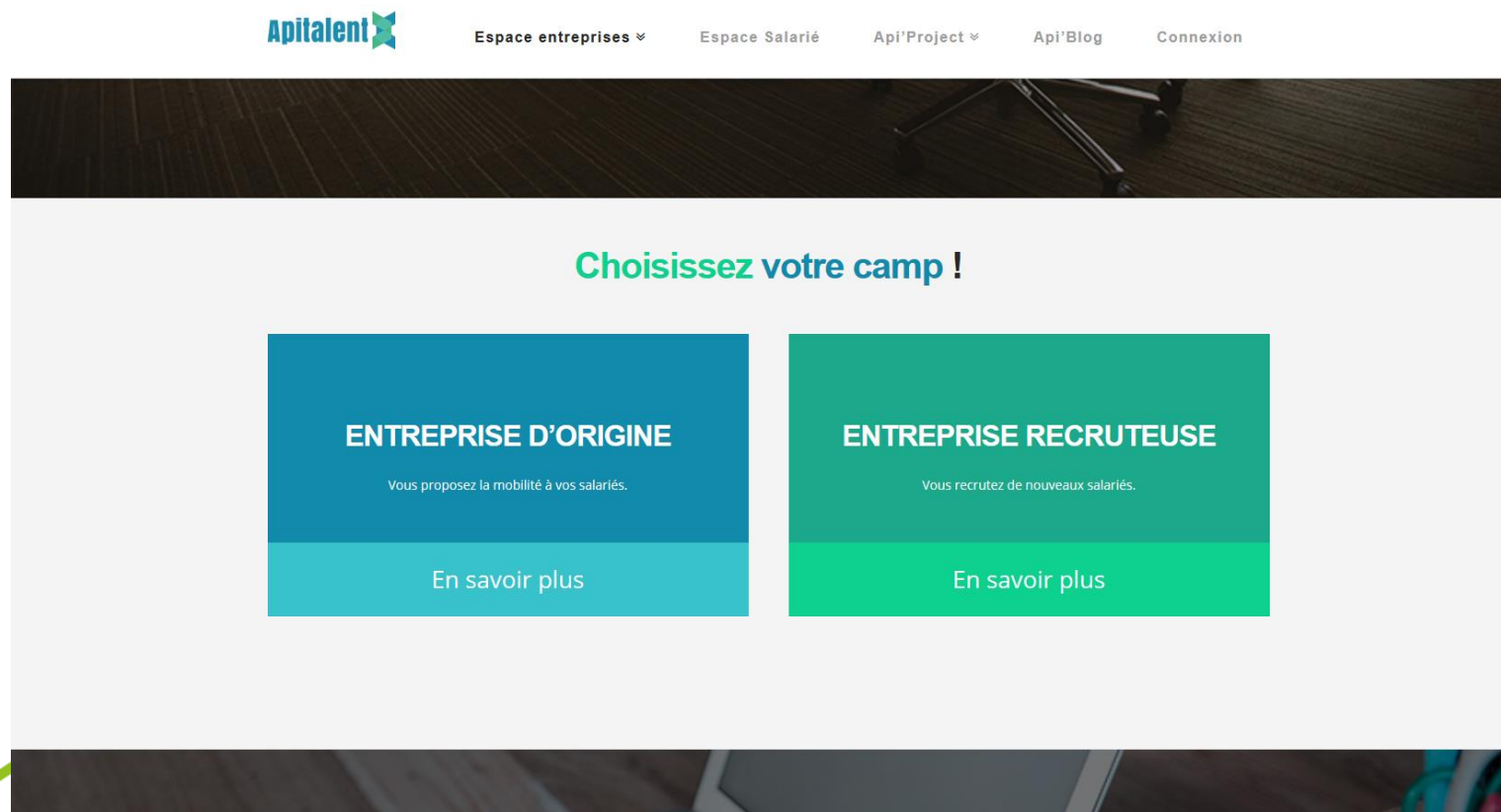
Vous êtes recruteur?

Venez découvrir notre plateforme de cv vidéo, la première de la région



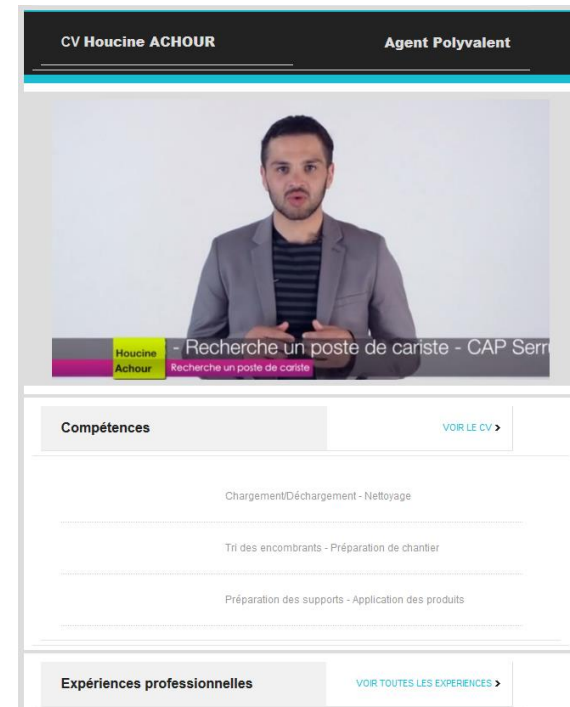
# Créer une Plateforme RH

- ❑ Création d'une plateforme de salariés partagés : partage de compétences entre entreprises afin de pallier les baisses ou les surcharges d'activité ou de faire face à des difficultés de recrutement.



# Créer une Plateforme RH

- ❑ CVmaton (créer son CV vidéo en ligne à l'aide d'un tutoriel)
- ❑ Simulateur d'entretien d'embauche



# Soutenir les Start Up

## □ Création d'un **Pack Start Up** :

- Hébergement et services gratuits pour 8 Start Up au sein de la Pépinière,
- Un espace de coworking,
- Matériels spécifiques,
- Animations ponctuelles...



# Portail internet

Outil départemental et partenarial dédié aux entrepreneurs et  
aux chercheurs d'emploi



Nouveau

Monter ma **Start Up**

Créer ou reprendre  
une entreprise

Nouveau

Gérer mes RH

Installer ma famille

Nouveau

Trouver un emploi

Portail qui intègre des outils innovants en complément de  
l'offre de service existante





# Une équipe dédiée pour informer et orienter

## Soutien aux Start Up

---

- Mise en relation avec nos partenaires économiques : Initiative Indre, chambres consulaires, PLES, Dév Up...
- Accompagnement personnalisé et simplification des démarches
- Identifier les structures d'hébergement et espaces de coworking locaux
- Promouvoir les événements de l'année portés dans le cadre de la convention Hub 36 : start-up week-end, Hackaton (CCI)...
- Présenter le Fab Lab (Berry Lab 36)
- Informer sur l'état d'avancement du projet de Village by CA





# CHÂTEAURoux

## Métropole

**Nadège Baptista, DGS Ville et Agglomération**

[Nadega.baptista@chateauroux-metropole.fr](mailto:Nadega.baptista@chateauroux-metropole.fr) - 06 32 28 57 27

