

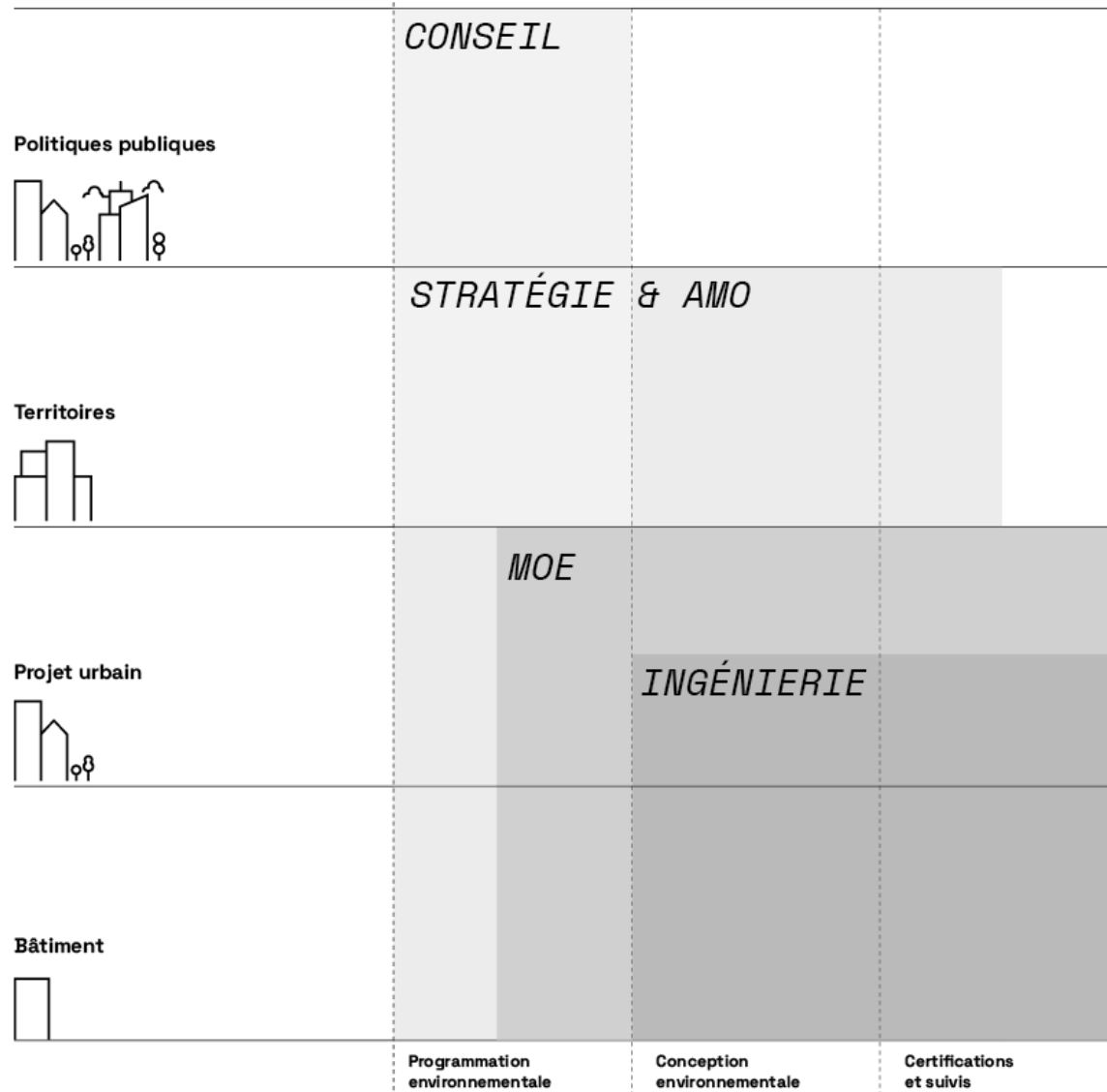
---

# ZEFCO

## l'atelier de la ville en transition



# Ce que nous faisons



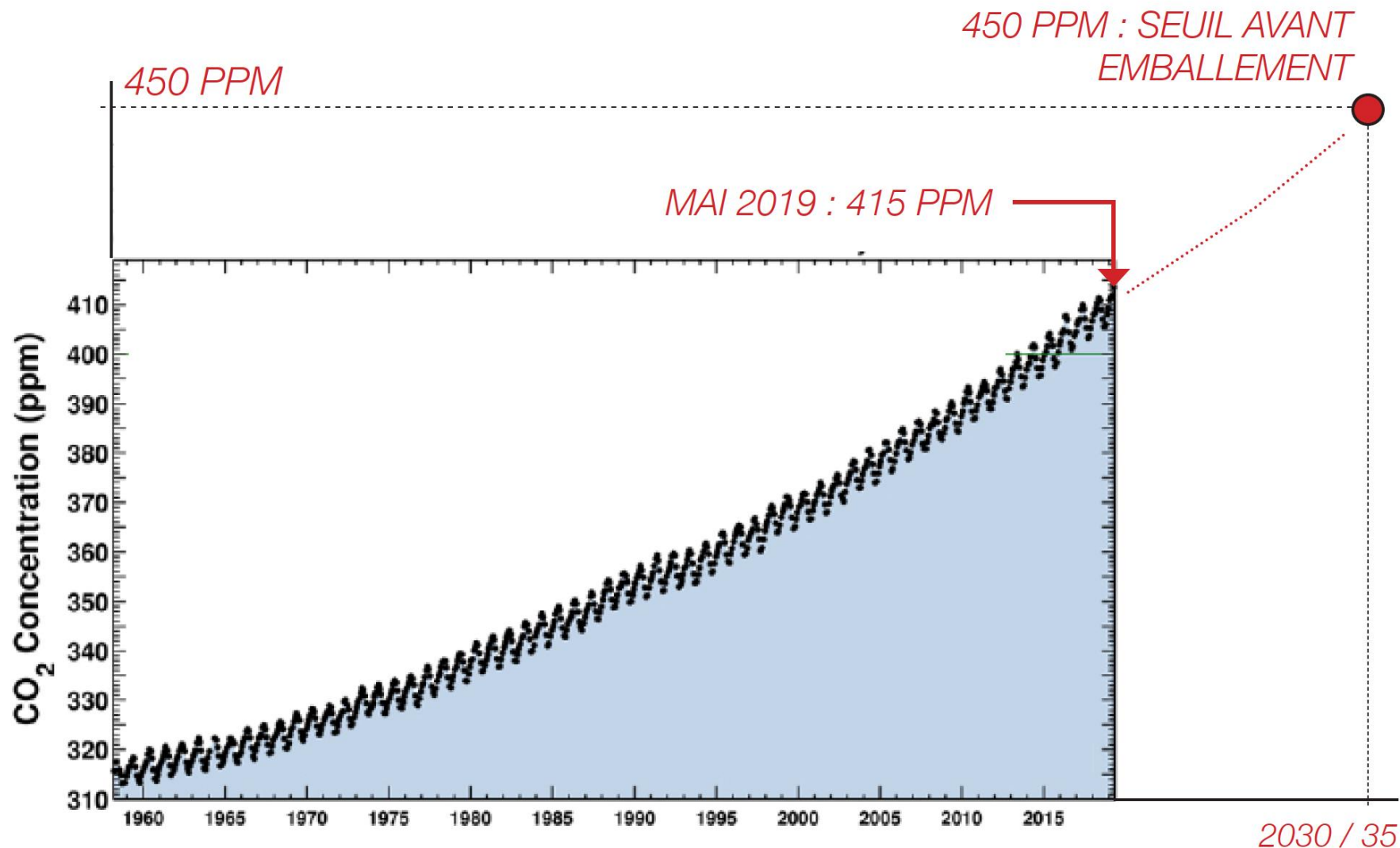
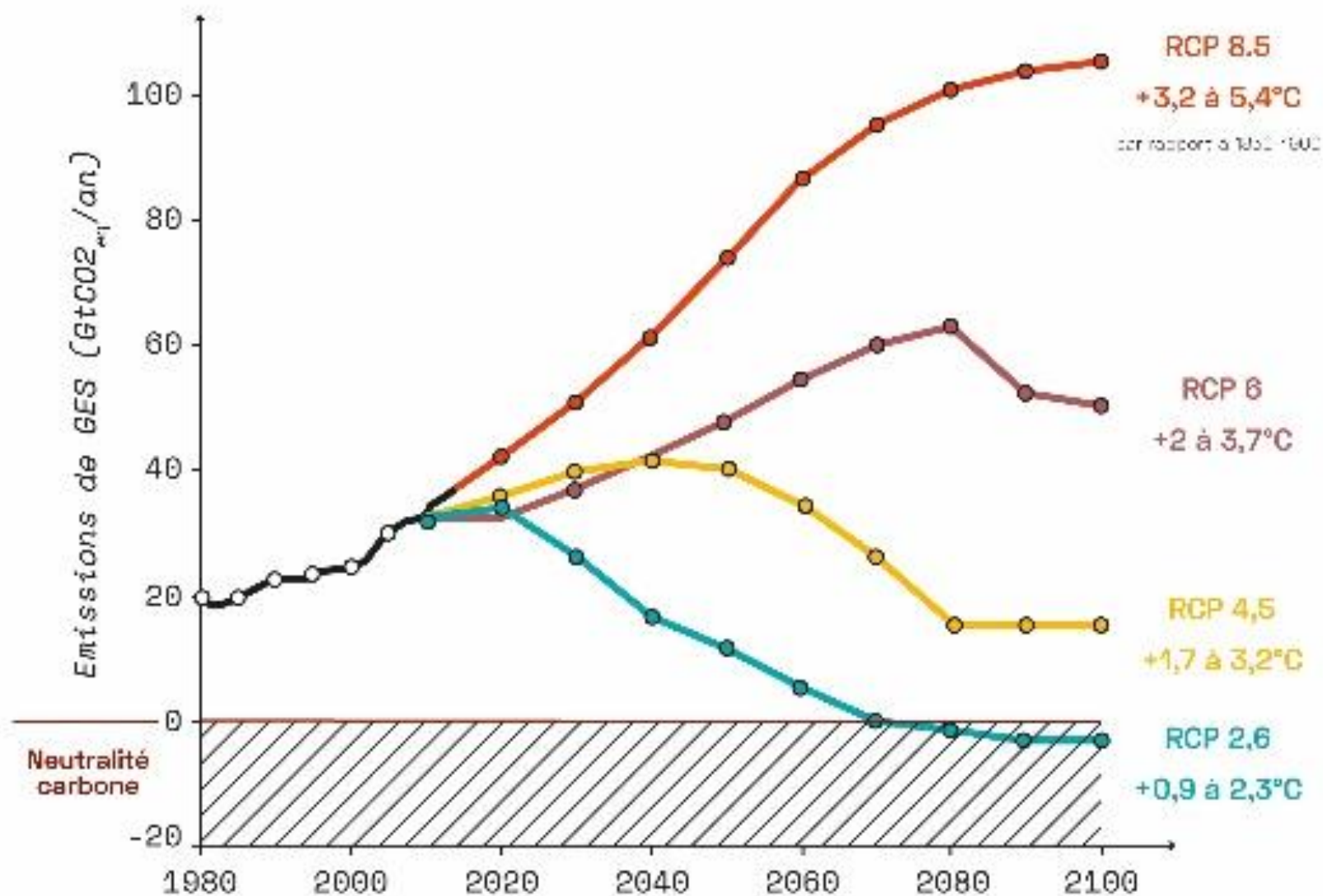


Figure 1. Mesures du CO<sub>2</sub> atmosphérique à la station Mauna Loa, Hawaii



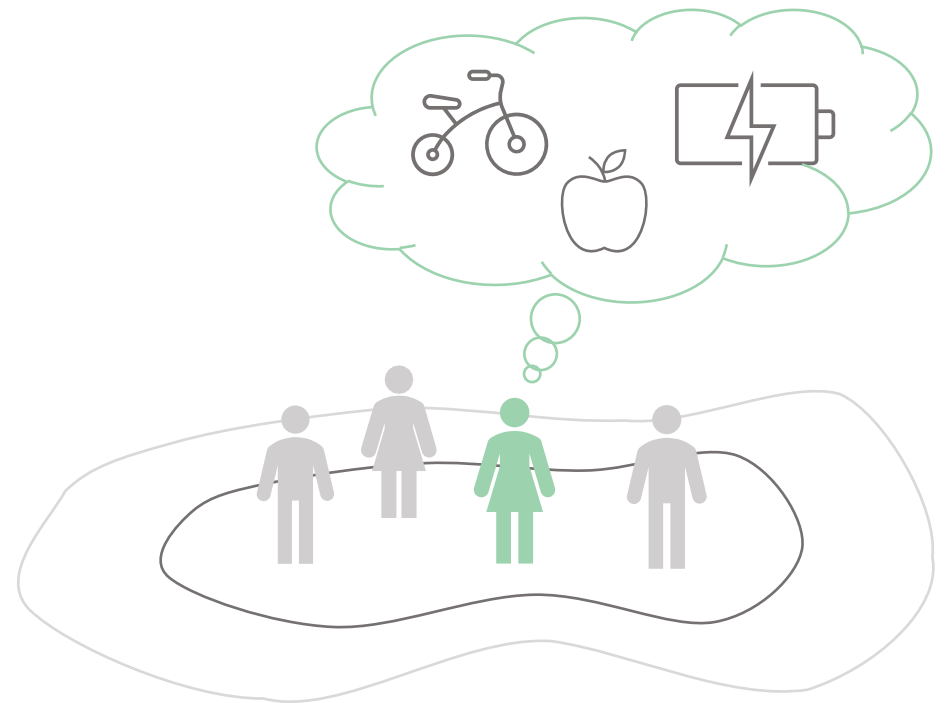
## Scénarios climatiques du GIEC



***teqCO2/m2***



***teqCO2/pers***





---

# Changements transformateurs

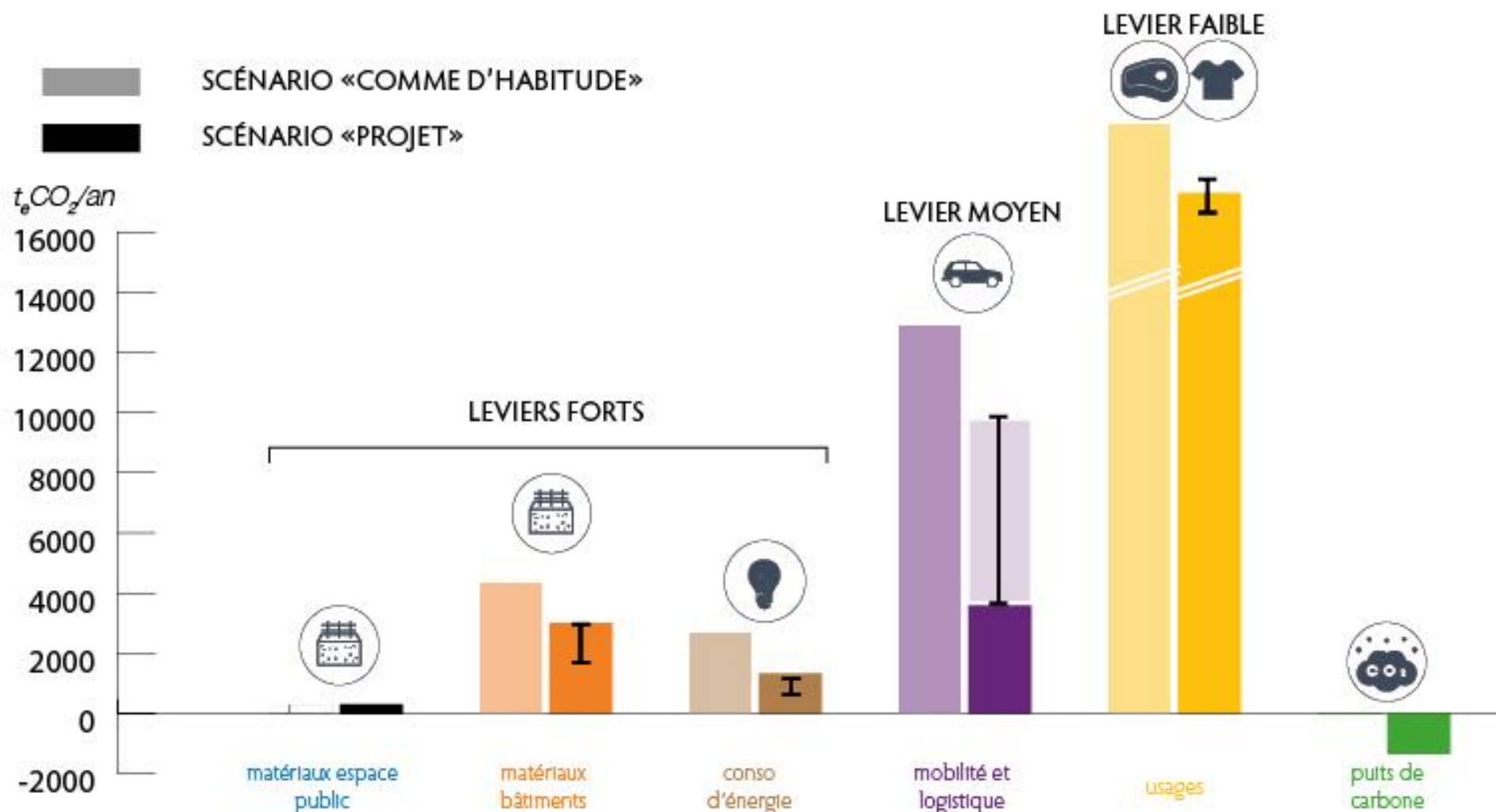
# 1.

## Pirmil les Isles





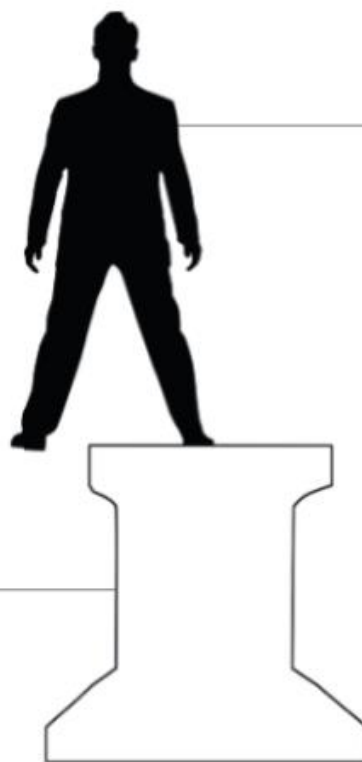
## ORDRES DE GRANDEUR DES ÉMISSIONS GES SUR PIRMIL - LES ISLES



## 2 SOCLES : STRATÉGIES TRANSVERSALES

*La sobriété carbone*

*L'économie de projet et son  
accessibilité sociale*



## 5 PAS DE CÔTÉS

*Vivre avec la Loire, ses risques et ses  
écosystèmes*

*Fabriquer des paysages en transition*

*Réduire l'impact de la mobilité par la  
programmation*

*Déclencher les filières de la transition*

*Pouvoir... vivre de façon durable*

# ***Dompter les biosourcés***

*D'un matériau coulé à des matériaux de trames*





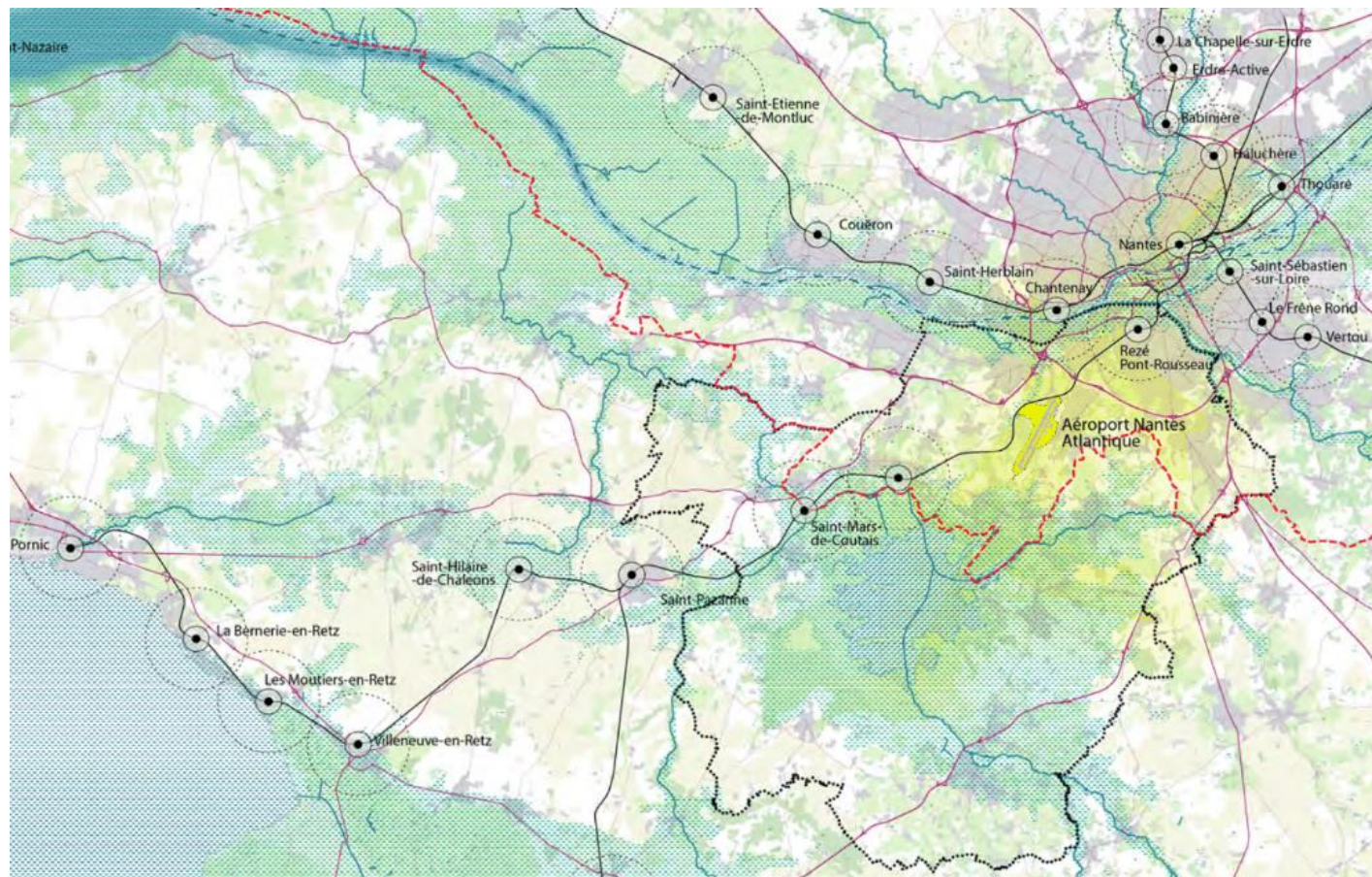
# *Travailler avec les filières de demain*

## *Créer la commande*



# 2.

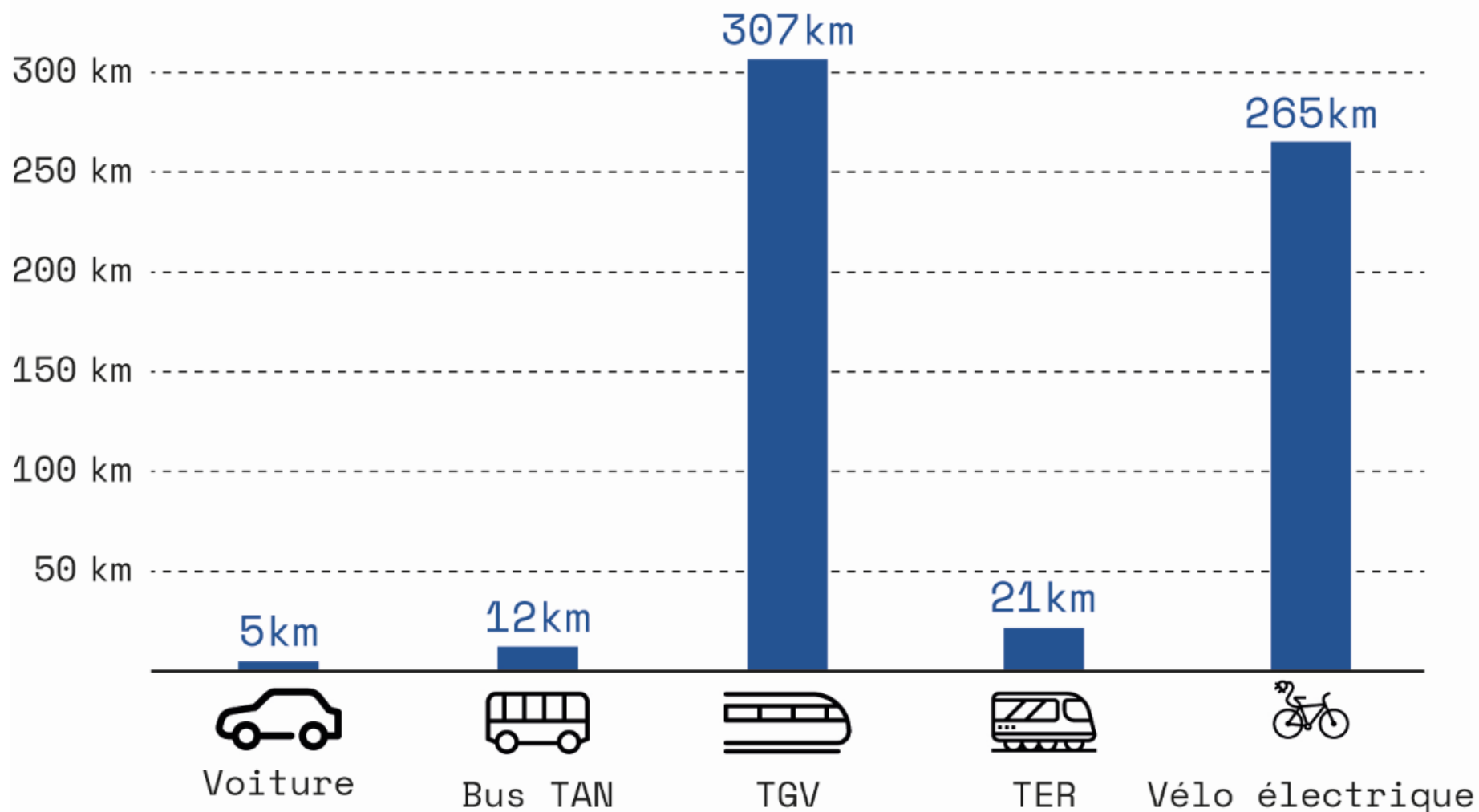
## Autour de l'aéroport et du lac de Grand Lieu





## Budget carbone 2050

Distance max. quotidienne par mode de transport





zefco

*L'Atelier de la ville  
en transition*